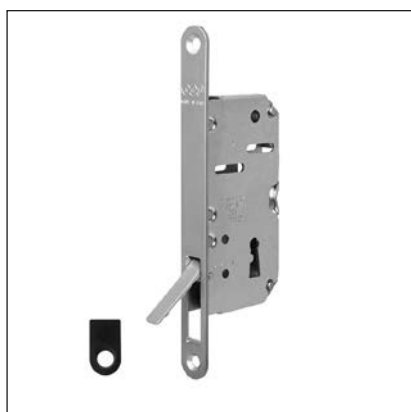
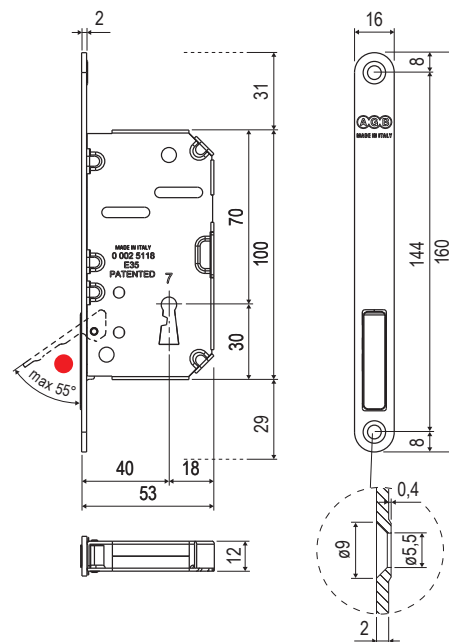


# Scivola Tre Class - piastra di copertura cieca



UNI 9171



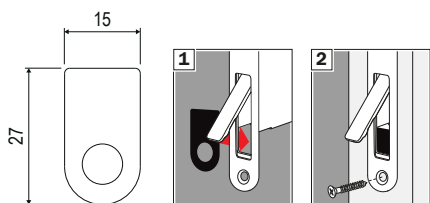
### Utilizzo

Per movimentare l'anta, utilizzare la levetta di trascinamento posta nel frontale della serratura. L'impugnatura ergonomica consente di superare la resistenza dei sistemi di ammortizzo delle porte scorrevoli.

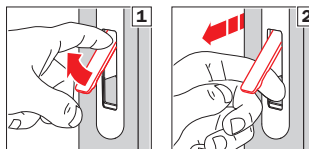
### Fissaggio

Fissaggio di serratura ed incontro con quattro viti da 4x20 mm.

Piastrino di copertura, spessore 0,3 mm:  
B08999.02.93



### ● Levetta di trascinamento



### Specifiche d'ordine

Materiale	Articolo	
ACCIAIO	B08984.35.XX	1

**NB.** Riferirsi al listino in vigore per verificare la disponibilità delle finiture.