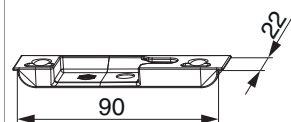




357674 - Scontro fungo per A4 scost. 13 mm con vite inclinata sinistro argento

Disegni tecnici



					L	B	H		Nº
argento	per A4 scost. 13 mm	con vite inclinata		sinistro	90	22	8	100	357674 ^{1) 2)}




¹⁾ Lunghezza fresata 90 mm

²⁾ Profondità fresata 22 mm

Dime

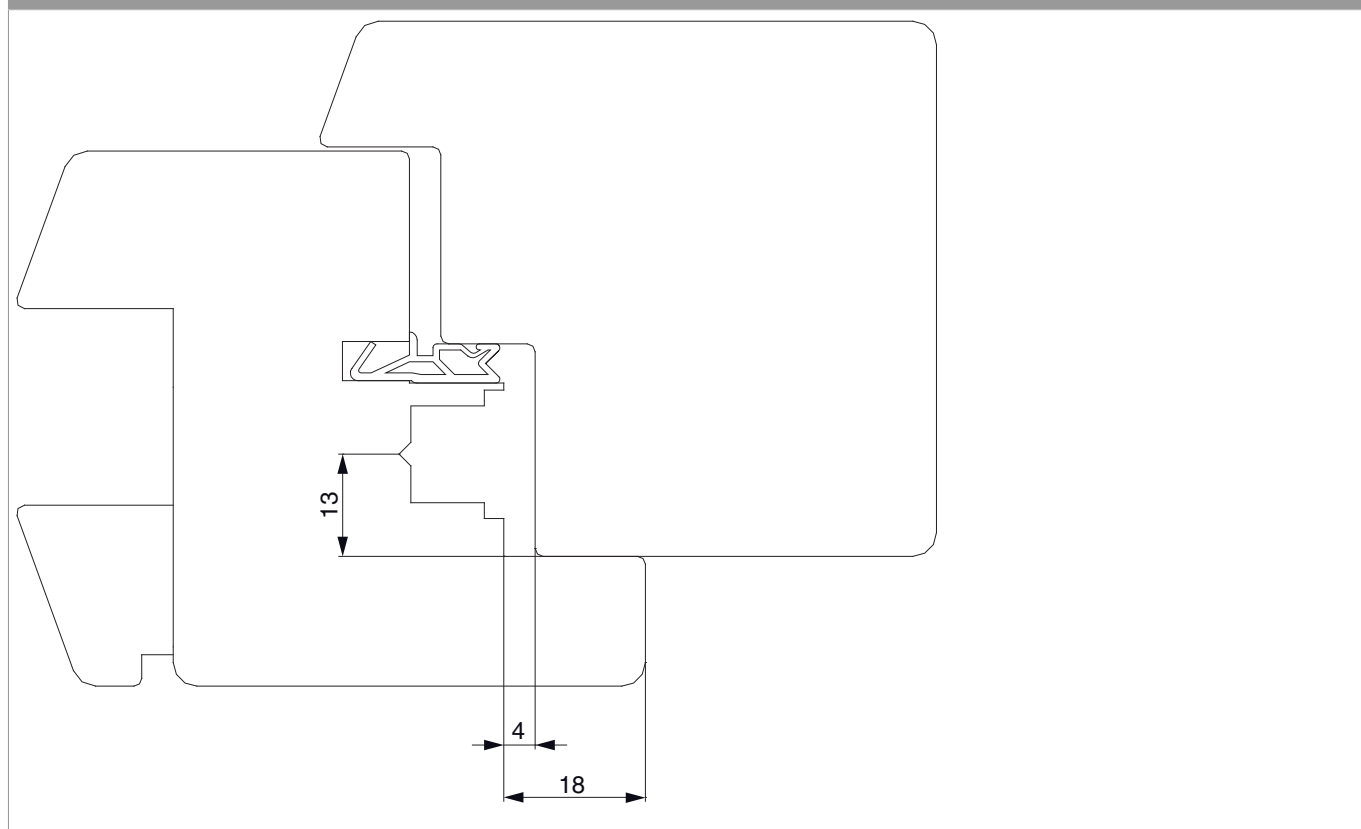
							Nº
Dima fresa per cremonese fix MM con bilanciére			Aria 4		661 - 1.090	1	214152
Dima fresa per cremonese fix MM con bilanciére			Aria 4		841 - 1.340	1	214153
Dima fresa per cremonese fix MM con bilanciére			Aria 4		1.341 - 1.700	1	214154
Dima fresa per cremonese fix MM con bilanciére			Aria 4		1.701 - 2.200	1	214155
Dima fresa per cremonese fix MM con bilanciére	scrocco porta		Aria 4		1.701 - 2.200	1	214156
Dima fresa per chiusura centrale inferiore MM			Aria 4	801 - 1.500		1	214677
Dima fresa per chiusura centrale inferiore MM-bilanciére			Aria 4	801 - 1.500		1	214163
Dima fresa per chiusura centrale lato cerniere MM-bilanciére			Aria 4		801 - 2.450	1	214162
Dima fresa per chiusura centrale lato cerniere MM con bilanciére			Aria 4		801 - 1.500	1	214161
Dima fresa per cremonese fix MM con bilanciére		2 ante	Aria 4		841 - 1.340	1	214157

Dime

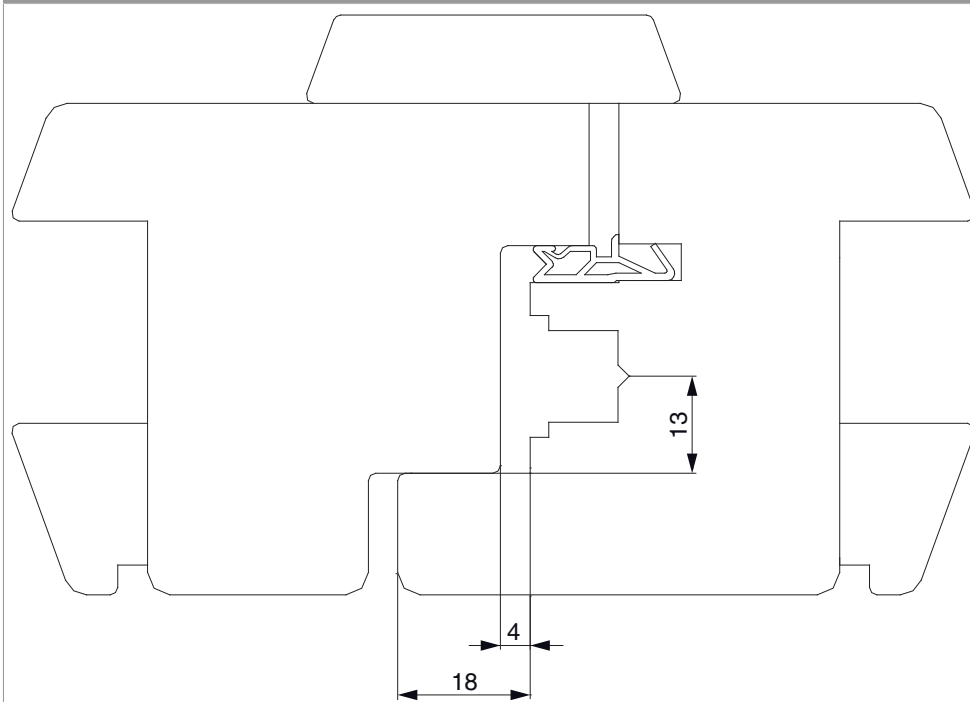
							Nº
Dima fresa per cremonese fix MM con bilanciare		2 ante	Aria 4		1.341 - 1.700	1	214158
Dima fresa per cremonese fix MM con bilanciare		2 ante	Aria 4		1.701 - 2.200	1	214159
Dima fresa per cremonese fix MM con bilanciare	scrocco porta	2 ante	Aria 4		1.701 - 2.200	1	214160
Dima fresa per chiusura centrale inferiore MM-bilanciare		2 ante	Aria 4	801 - 1.500		1	214164

Sezioni profilo

A4 scost.13 - 1 anta

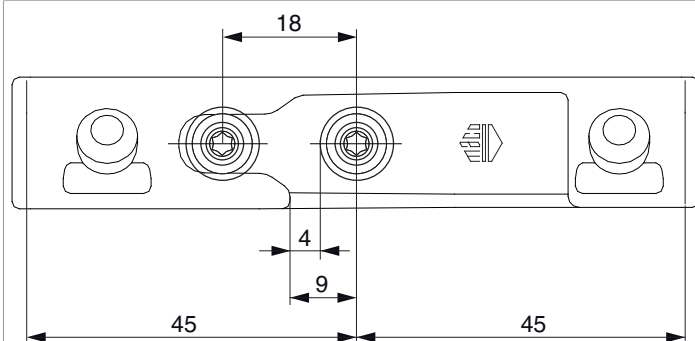


A4 scost.13 - 2 ante



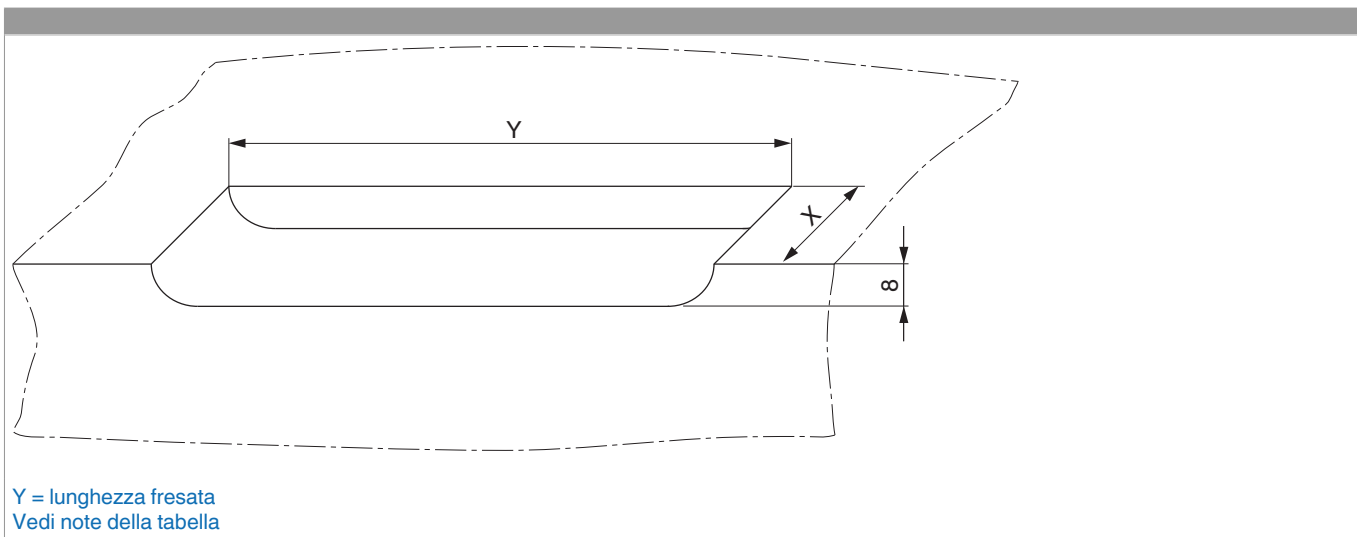
Posizionamento degli scontri

Scontri fungo A4



Con antieffrazione collaudato la differenza tra scontro e nottolino è da ridurre a 2 mm.

Fresata



Y = lunghezza fresata
Vedi note della tabella

Scosta- mento	X
scosta- mento 9 mm	18 mm
scost.13	22 mm