

# THERMOACUSTIC TAPE NTP 600 PLUS

Guarnizione precompressa autoespandente  
per serramenti, fughe, giunti

## CARATTERISTICHE

- Elevata resistenza ed isolamento al passaggio dell'acqua
- Alto peso specifico per un ottimo isolamento acustico
- Per serramenti e giunti di espansione
- Veloce e facile da installare
- Può essere pitturato
- Minimo spreco di prodotto, massima efficienza energetica

## DESCRIZIONE

Innovativo sistema di sigillatura per la posa dei moderni serramenti. Guarnizione in spugna di poliuretano espanso, impregnato con resine acriliche che conferiscono impermeabilità e resistenza all'invecchiamento. È raccomandato per l'uso dove è richiesto un ottimo isolamento anche in condizioni gravose, è collaudato a tenuta stagna contro pioggia battente ed è completamente resistente ai raggi UV. Fornito in rotolo precompresso, dopo il posizionamento si espande fino a riempire total-

mente il giunto e crea una sigillatura permanente e flessibile. Si utilizza come elemento di sigillatura contro il passaggio di aria, acqua e rumore; per realizzare un giunto elastico flessibile ed impermeabile all'acqua, alla polvere e all'aria, come elemento di isolamento termico e acustico grazie alla struttura cellulare del materiale di cui è composto. Il suo utilizzo è molto versatile e le sue prestazioni variano a seconda del livello di compressione: dal 10% di compressione già isola efficacemente dal rumore, fino ad una compressione del 75% a cui diventa impermeabile e isolante al passaggio dell'acqua.

## IMPIEGHI:

- Posa di serramenti;
- Giunti in edilizia e cartongesso;
- Sigillatura ed isolamento acustico;
- Giunzione di lamiere;
- Costruzioni in legno;

## STANDARD E TEST:

Il prodotto è Certificato BG1, in quanto risponde a tutti i requisiti secondo DIN 18542 della edizione 2009. Oltre alla tenuta a pioggia battente di 600 Pa, possiede anche un'ottima qualità termoacustica.



contributes to  
**IEQ 4.1**  
credits under LEED®



Criteria Ambientali Minimi



# THERMOACUSTIC TAPE NTP 600 PLUS

Data ultimo aggiornamento: 30/07/2024 - Revisione n°: 00/2024

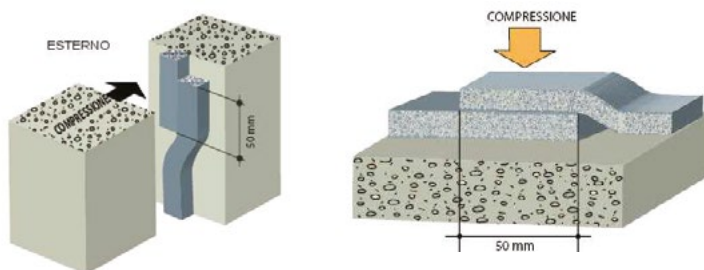
Guarnizione precompressa autoespandente per serramenti, fughe, giunti

**MODALITÀ DI POSA:** Le superfici di applicazione devono essere asciutte, pulite, prive di polvere e di materiali friabili, prive di oli, grassi, ruggine. Rimuovere eventuale polvere con aria compressa.

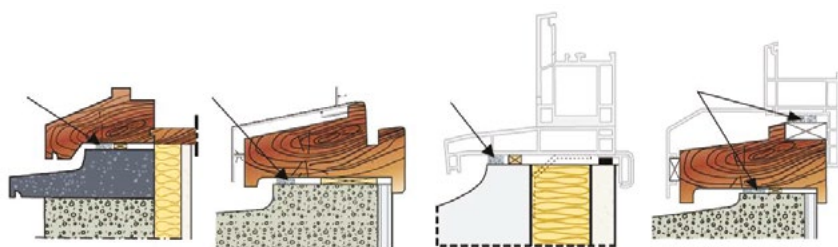
Togliere la pellicola protettiva.  
Su giunti verticali posare dal basso verso l'alto.  
Evitare di stirare o allungare il nastro o posarlo arrotolato.



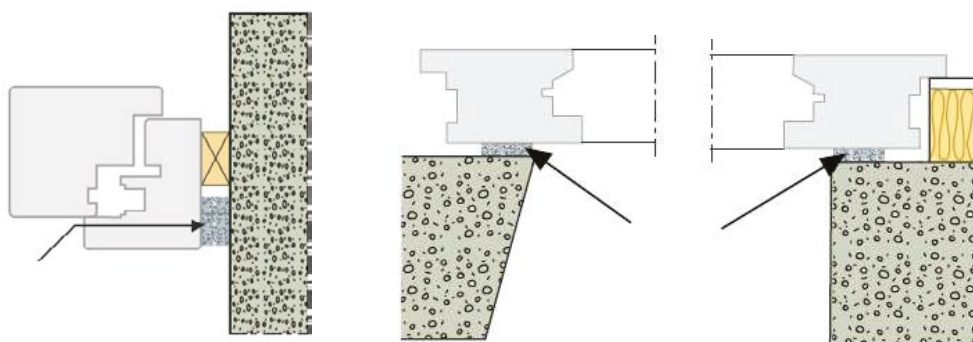
In caso di interruzione effettuare un sormonto come in figura:



Esempi di applicazione sotto il traverso inferiore dei serramenti:



Esempi di applicazione per la posa dei serramenti in luce ed in battuta:



Il prodotto espande compensando anche irregolarità delle superfici, se il giunto è correttamente dimensionato e il nastro correttamente compresso, non necessita di ulteriore sigillante. Il prodotto è fornito in numerose dimensioni, scegliere lo spessore in base alle caratteristiche di isolamento desiderate: misurare lo spessore del giunto e scegliere il nastro idoneo sia in larghezza che in spessore rispettando i parametri riportati nella tabella successiva.

L'espansione del nastro varia in funzione della temperatura ambiente e del tempo di stoccaggio, e non è soggetto a specifica, in tabella sono riportati tempi indicativi di espansione:

Temperatura ambiente	Tempo di espansione totale
0°C	fino a 10 giorni
+10°C	48 ore
+20°C	3 ore
+30°C	20 minuti

# THERMOACUSTIC TAPE NTP 600 PLUS

Data ultimo aggiornamento: 30/07/2024 - Revisione n°: 00/2024

Guarnizione precompressa autoespandente  
per serramenti, fughe, giunti

Descrizione materiale base

Schiuma PUR flessibile impregnata con  
dispersione polimerica ignifuga

Colore

Nero

Classificazione

DIN 18542

BG1

Coefficiente di traspirazione

DIN EN 10207

$\alpha \leq 1,0 \text{ m}^3/[\text{h} \cdot \text{m} \cdot (\text{daPa})^n]$

Tenuta giunti alla pioggia battente

DIN EN 1027

$\geq 600 \text{ Pa}$

Resistenza alle variazioni di temperatura

DIN 18542

Da -30 °C fino a +90 °C

Resistenza ai raggi UV e intemperie

DIN 18542

Conforme

Compatibilità con materiali edili adiacenti

DIN 18542

Conforme

Tolleranza di misurazione

DIN 7715 T5 P3

Conforme

Classificazione al fuoco dei materiali edili

DIN 4102

B1 (resistente al fuoco)

Conducibilità termica

DIN EN 12667

$\lambda = 0,046 \text{ W/m} \cdot \text{K}$

Resistenza alla diffusione del vapore

DIN EN ISO 12572

$\mu \leq 100$

Potere fonoisolante

EN 12354-3

59 dB

Valore Sd

DIN EN 11354-3

0,077

EMICODE

EC1 PLUS

## STOCCAGGIO:

Il prodotto si conserva per almeno 12 mesi, conservandolo nell'imballo originario, all'asciutto e a temperature comprese tra +5°C e +25°C.

**NOTE:** Le informazioni contenute nella presente scheda sono basate sulle nostre esperienze, ricerche e prove e sono da ritenersi affidabili e accurate. L'utilizzatore è tenuto a verificare l'idoneità del prodotto al supporto e all'uso che intende fare. Considerata infatti la molteplicità dei materiali delle condizioni delle movimentazioni e stoccaggio, nonché delle condizioni produttive e di impiego, tutte le informazioni e le indicazioni sopra riportate devono essere preventivamente verificate dall'utente in funzione delle sue specifiche circostanze di utilizzo. Mungo non può ritenersi responsabile per un uso diverso da quanto specificato o per applicazione non accurata.

Cod. Articolo	Descrizione	EAN Articolo	EAN Cartone	Pz x Ct	Pz x lmb
717131010	largh. 10 mm x 13 m   giunti: 1-4 mm	140008	-	30	-
717131015	largh. 15 mm x 13 m   giunti: 1-4 mm	140114	-	20	-
717131020	largh. 20 mm x 13 m   giunti: 1-4 mm	140220	-	15	-
717131515	largh. 15 mm x 13 m   giunti: 4-9 mm	140336	-	20	-
717131520	largh. 20 mm x 13 m   giunti: 4-9 mm	140442	-	15	-
717131525	largh. 30 mm x 13 m   giunti: 4-9 mm	140558	-	10	-
717132015	largh. 15 mm x 13 m   giunti: 5-12 mm	140664	4048368256888	20	-
717132020	largh. 20 mm x 13 m   giunti: 5-12 mm	140770	-	15	-
717132025	largh. 30 mm x 13 m   giunti: 5-12 mm	140886	-	10	-
717132030	largh. 15 mm x 13 m   giunti: 6-15 mm	140992	-	20	-
717132520	largh. 20 mm x 13 m   giunti: 6-15 mm	135608	-	15	-
717132530	largh. 30 mm x 13 m   giunti: 6-15 mm	135714	-	10	-