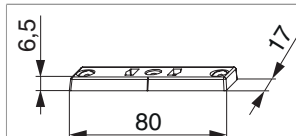





54697 - Scontro per delimitatore d'apertura battuta liscia/18 con vite inclinata argento

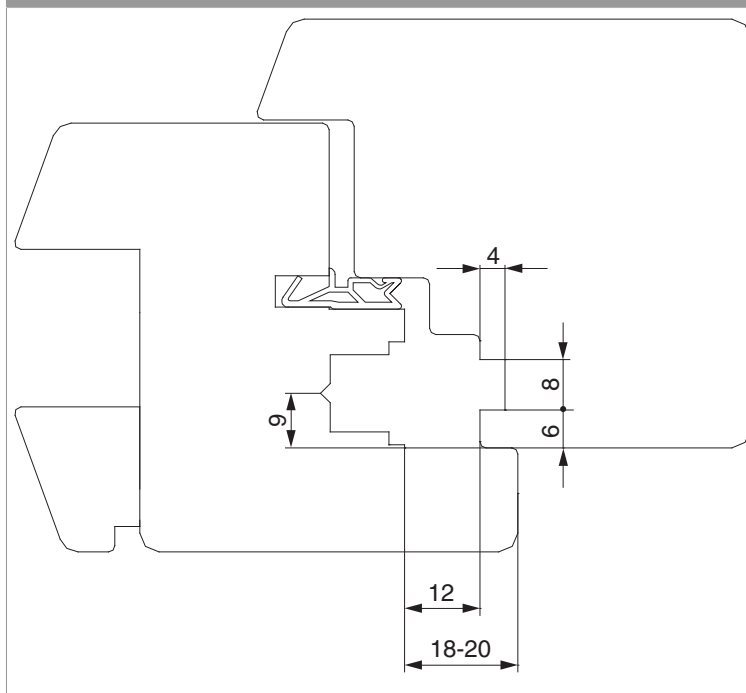
Disegni tecnici



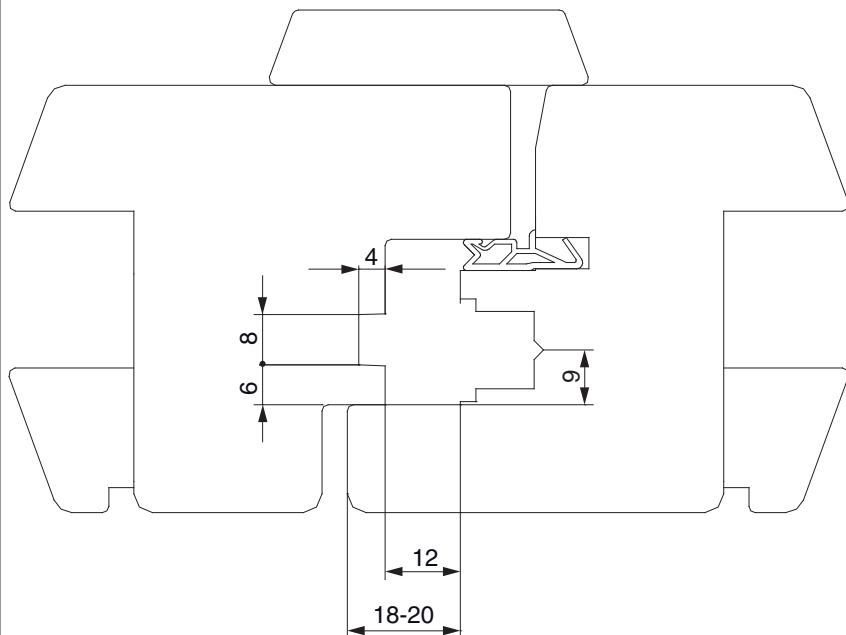
				L	B	H		Nº
argento	Scontro per delimitatore d'apertura battuta liscia/18	con vite inclinata		80	17	6,5	50	54697

Sezioni profilo

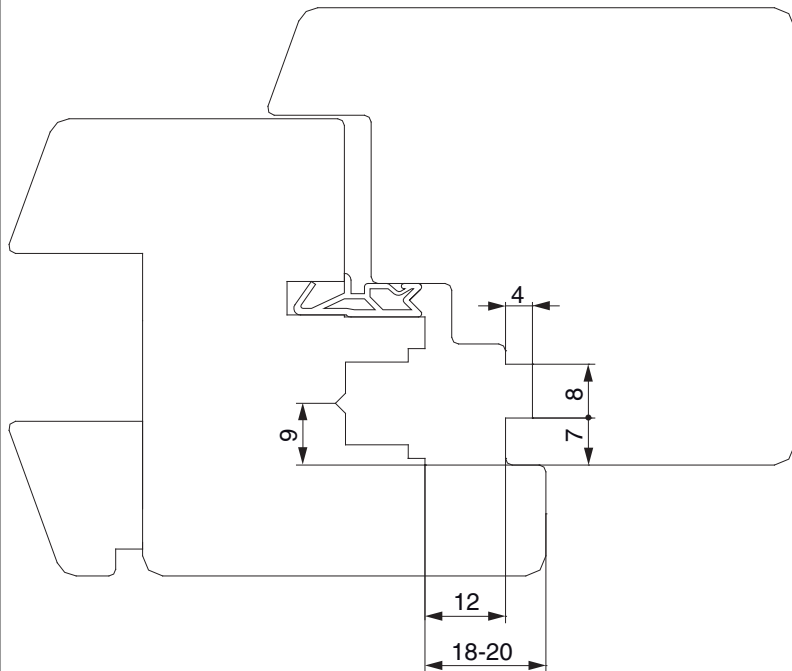
A12 Euronut 6/8/4 - 1 anta



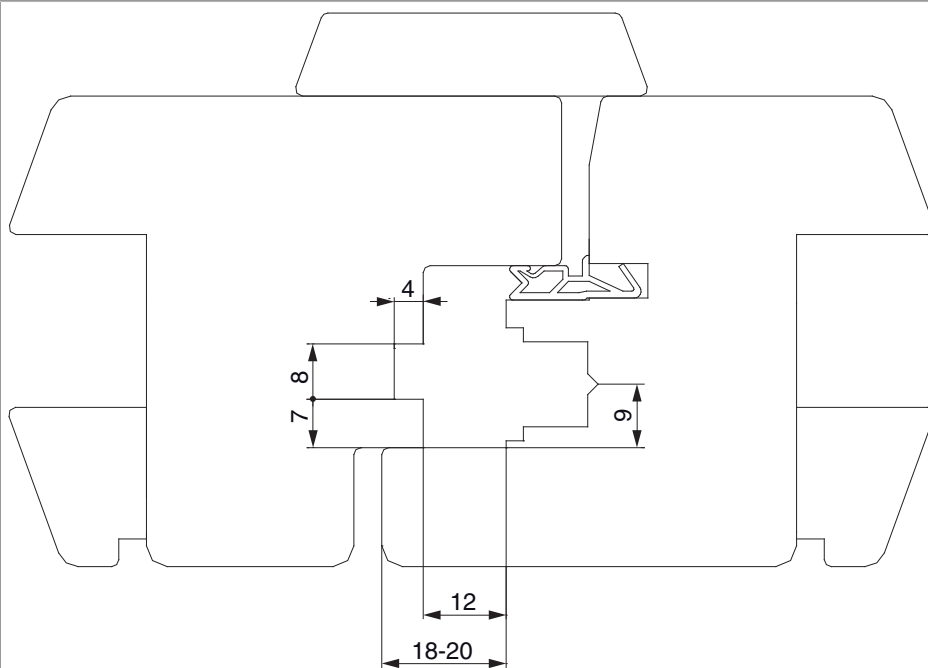
A12 Euronut 6/8/4 - 2 ante



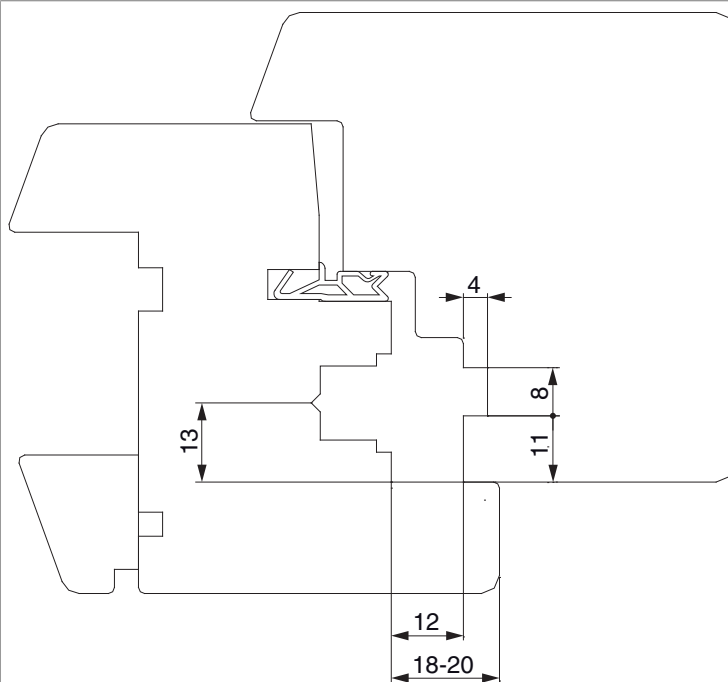
A12 Euronut 7/8/4 - 1 anta



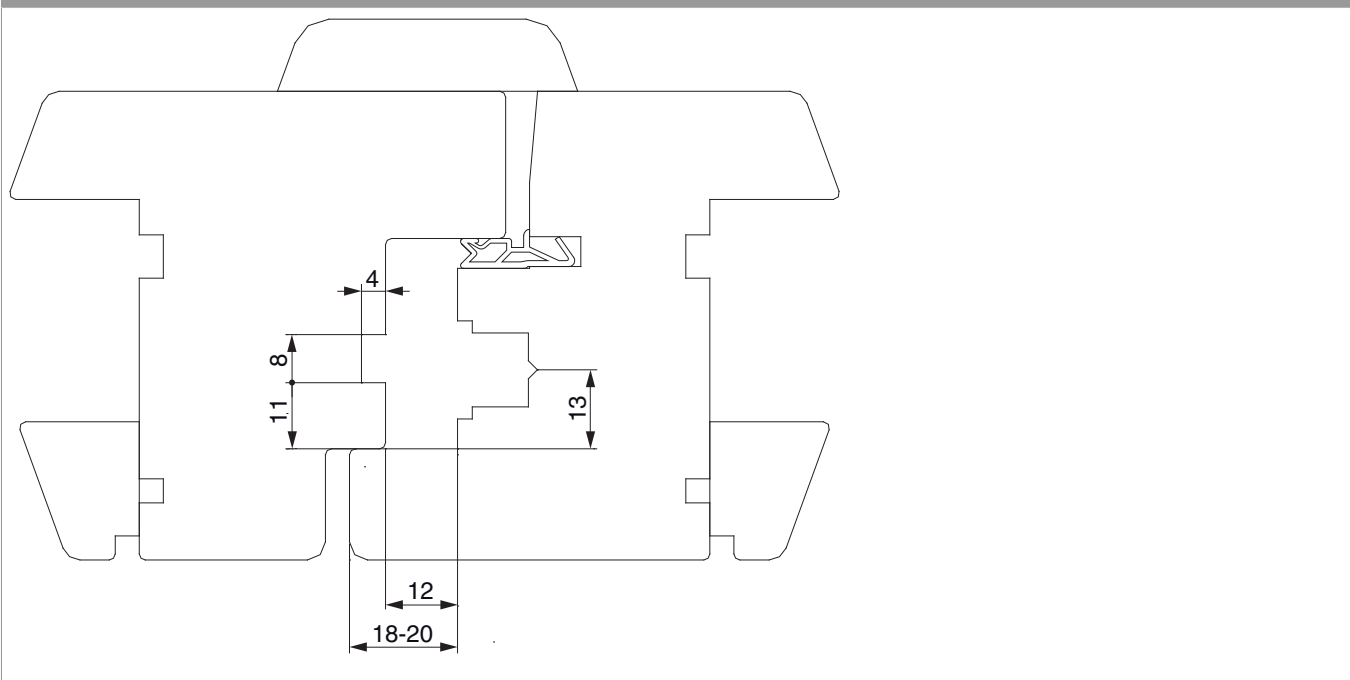
A12 Euronut 7/8/4 - 2 ante



Costruzione alternativa della finestra 1 anta

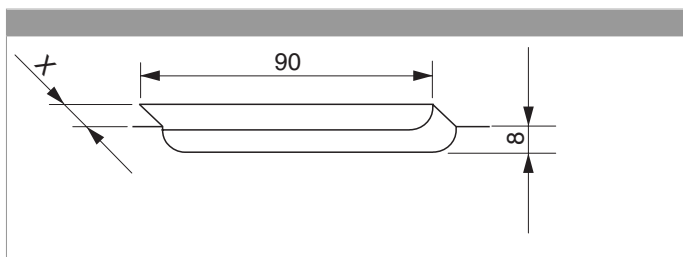


Costruzione alternativa della finestra 2 ante

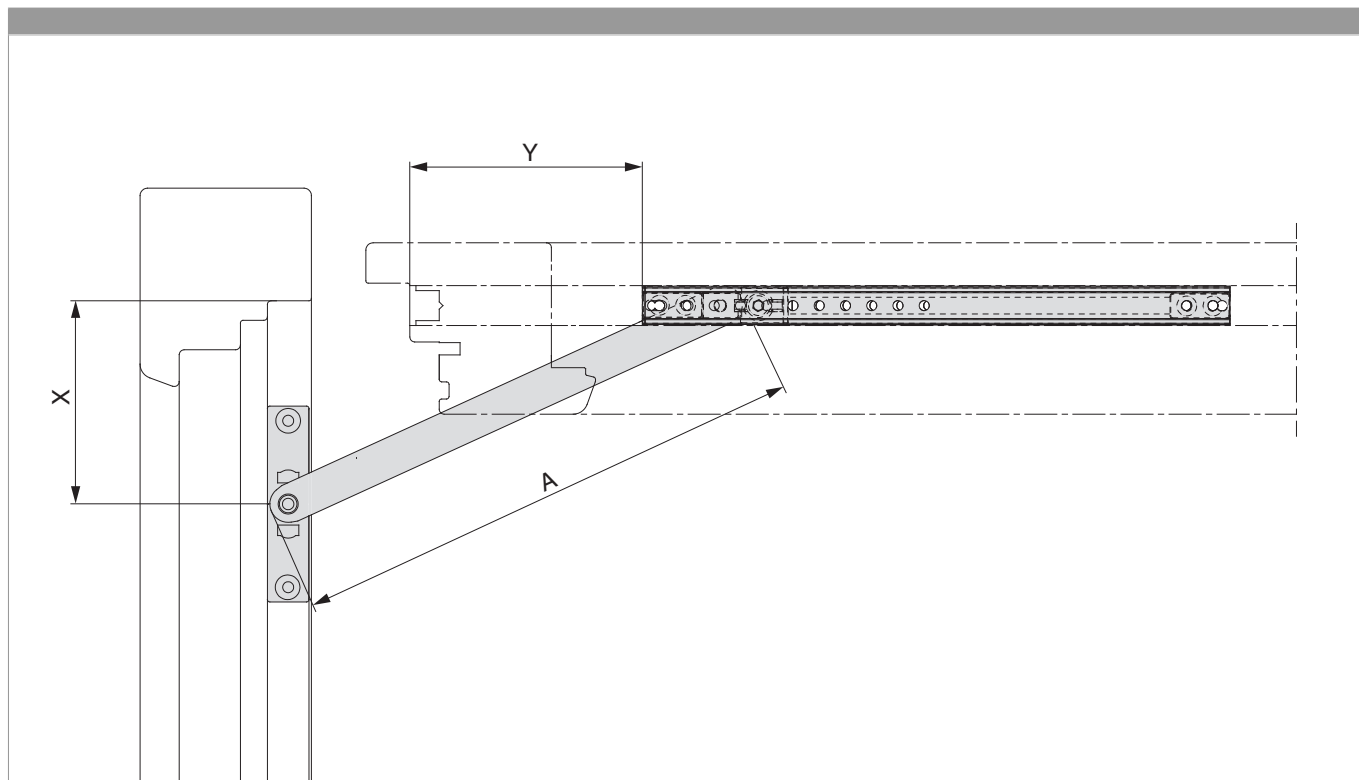


Fresata

Dimensionamento		
NO Silber	Termine	X
10757	Scontro per legno e PVC	
207432	Scontro per legno con avvitemento inclinato	
55988	Scontro per A4 scostamento 9 con vite inclinata	18
209365	Scontro per A4 scostamento 13 con vite inclinata	22



Montaggio



Campi d'applicazione

No Silber	AS	DT	PVC	MULTI POWER	MULTI MAMMUT	Profili alluminio	X*	Y	Z
52976	—	—	280 - 380	—	—	—	77	20	13
216367	—	—	—	—	—	305 - 449	**	**	**
52978	381 - 470	381 - 470	381 - 470	—	—	—	72	115	13
52977	471 - 1650	471 - 1650	471 - 1650	471 - 1400	—	—	87***	110***	13
214328	—	—	—	—	461 - 1800	—	133	113	13

Multi-Matic: In combinazione con movimento angolare orizzontale il campo di applicazione aumenta di 250 mm.

Multi-Trend: In combinazione con chiusura angolare orizzontale il campo di applicazione aumenta di 230 mm.

*Per sistemi con Aria 4 il valore X si diminuisce per 8 mm. Gli angoli cerniera devono obbligatoriamente stare nella cava ferramenta.

** Fissare la battuta con angolo di apertura di 90°.

***Coll'utilizzo di componenti MULTI POWER il valore X cambia a 155 mm e il valore Y a 120 mm.

Misure di montaggio fanno riferimento a:

Posizione scontro Z=13 mm, a filo con lo spigolo anteriore della battuta; angolo di apertura = 90°.

Fermo sul binario in fondo.

(Attenzione: con anta pesante inserire lo scontro indietro nella battuta, misura "X" cioè angolo d'apertura diventa più piccolo.)