

Scivola Tre - frontale 16 mm, cilindro



Descrizione

Serratura da incasso con gancio rientrante, completa di incontro. Realizzata interamente in acciaio. Frontale da 16 mm con bordo tondo. Entrata 35,40 e 50 mm a listino. Incontro con frontale larghezza massima 30 mm.

Utilizzo

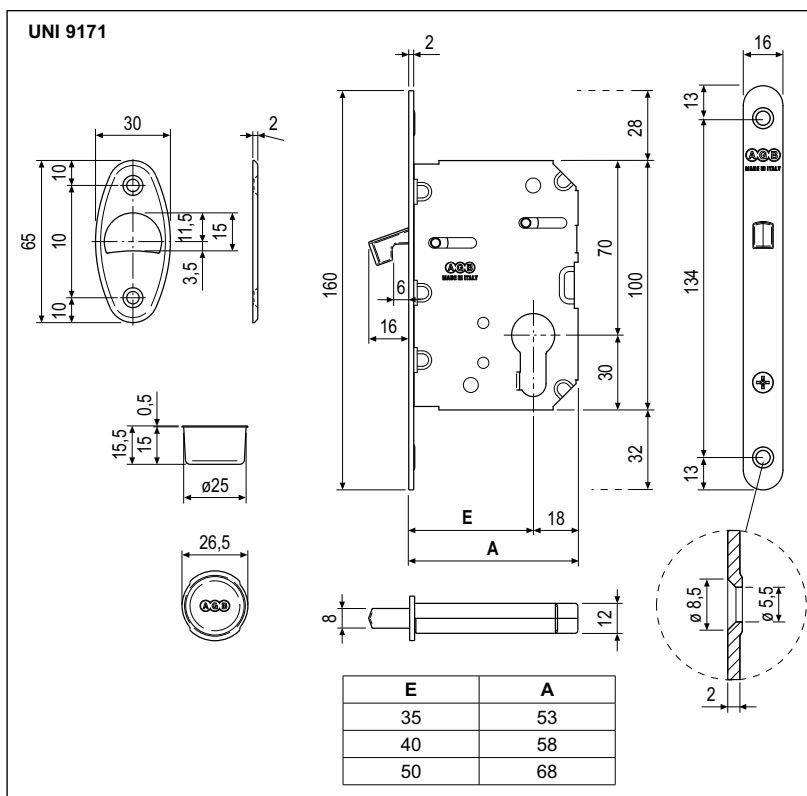
Serratura per porte interne scorrevoli in legno con gancio, che fuoriesce traslando orizzontalmente dal frontale per poi ruotare in chiusura sull'incontro. L'ancoraggio fra anta e telaio viene assicurato dall'espansione della serratura.

Il gancio della serratura viene azionato e bloccato girando la chiave.

Fissaggio

Praticare sul pannello una fresata con le dimensioni indicate nel disegno. Fissare serratura ed incontro con quattro viti da 4x20 mm.

NB. Serratura fornita con incontro e vaschetta in plastica.



Specifiche d'ordine

Materiale	Articolo
ACCIAIO	B08922.35.XX
	B08922.40.XX
	B08922.50.XX

NB. Riferirsi al listino in vigore per verificare la disponibilità delle finiture.

Tre chiusure, una sola foratura

