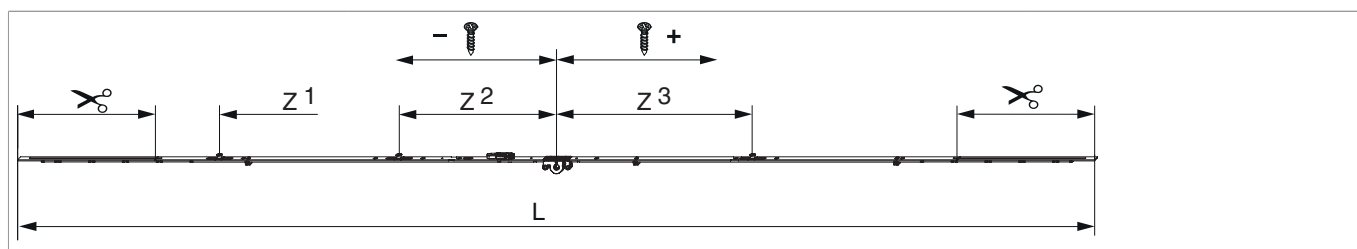


202739 - Cremonese Multi Matic 2250 E15 variabile con 3 funghi HBB 1.751-2.250 argento

Disegni tecnici



		L						Nº
argento	2250	2.040	15	1.751 - 2.250	260	1	10	202739

Tabella posizionamento viti

Nº		1	2	3	4	5	6	7	8
202739	8	-595	-345	-255	-186,5	74	338	415	653

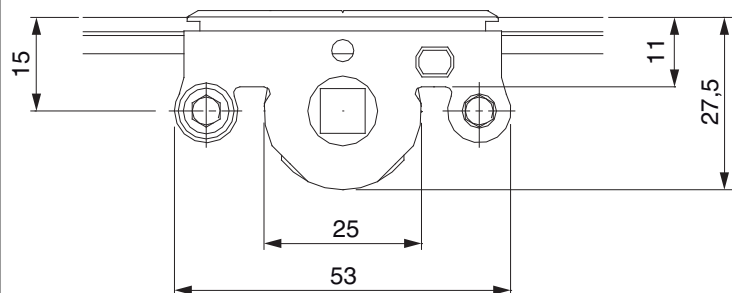
Tabella punti di chiusura

Nº		Z1	Z2	Z3
202739	3	-640	-300	370

Dime

				Nº
Dima forature per fori martellina MM	per punta 3mm		1	203861
Dima forature per fori martellina MM	per punta D=3 mm e D=12 mm		1	203862
Dima completa con guidascontro cremonese MM	con guidascontro L= 48mm variabile (centrale)	1.751 - 2.250	1	206067

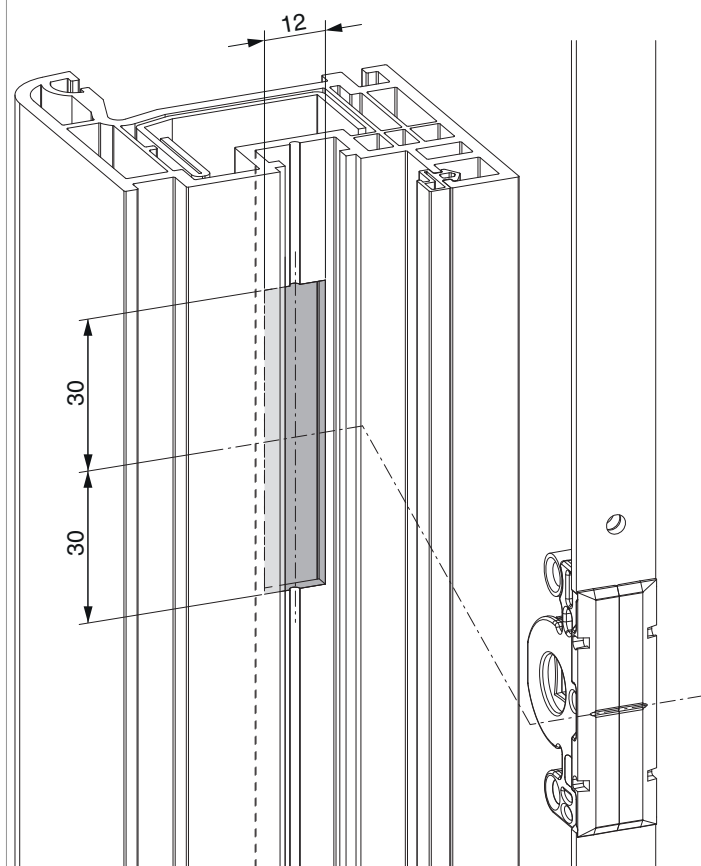
Quote della scatola cremonese



- Larghezza fresata per scatola cremonese 12 mm
- Per fissaggio maniglia utilizzare viti SPAX Ø 5 mm o viti M5.

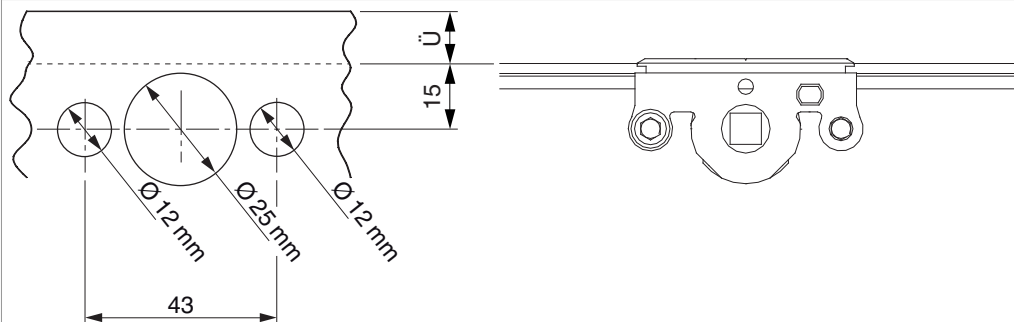
Schema di fresata

per PVC e alluminio

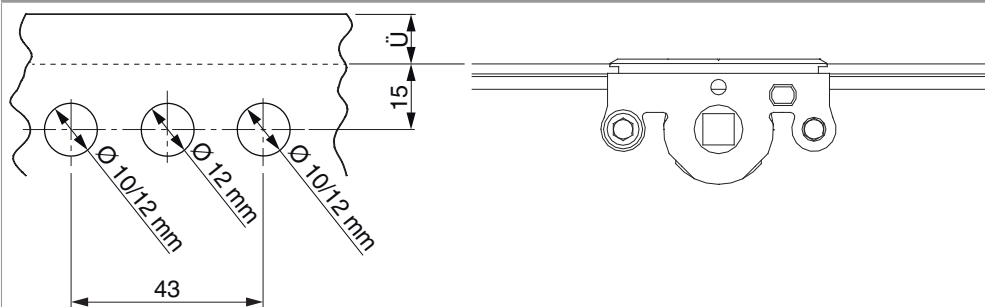


Schema di foratura

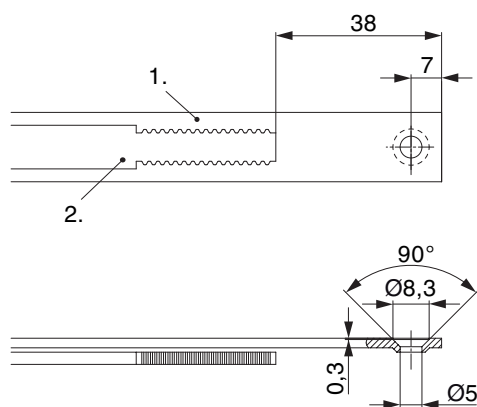
Per serramenti in legno



Per serramenti in PVC e alluminio



Schema di tranciatura

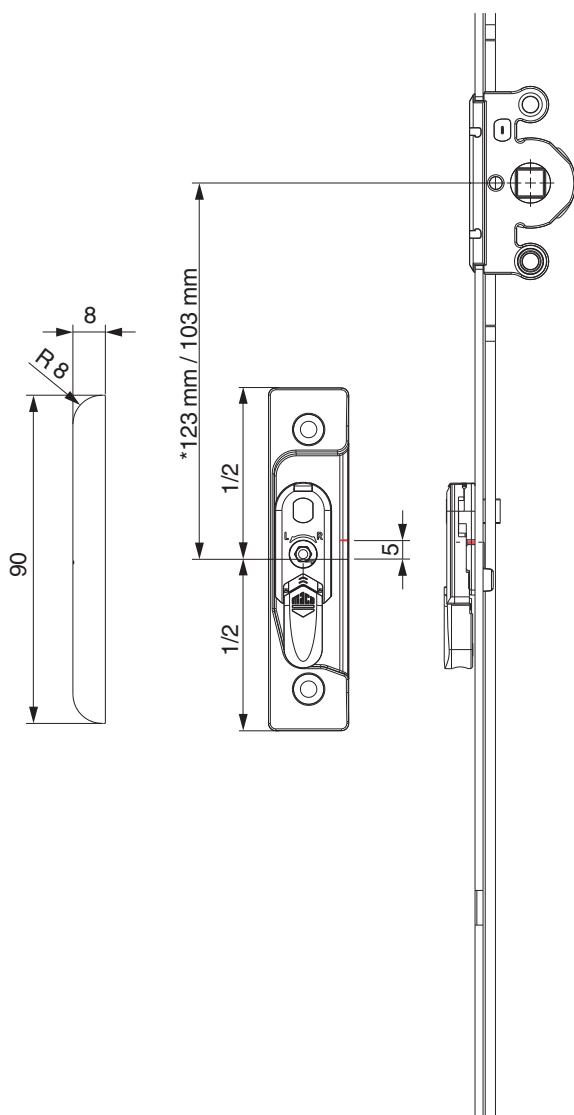


• Consigliamo di trattare il taglio dei componenti TRICOAT-PLUS con la vernice di ritocco TRICOAT-PLUS (cod. 358440).

1. Frontale
2. Asta mobile

Posizionamento scontri alza anta

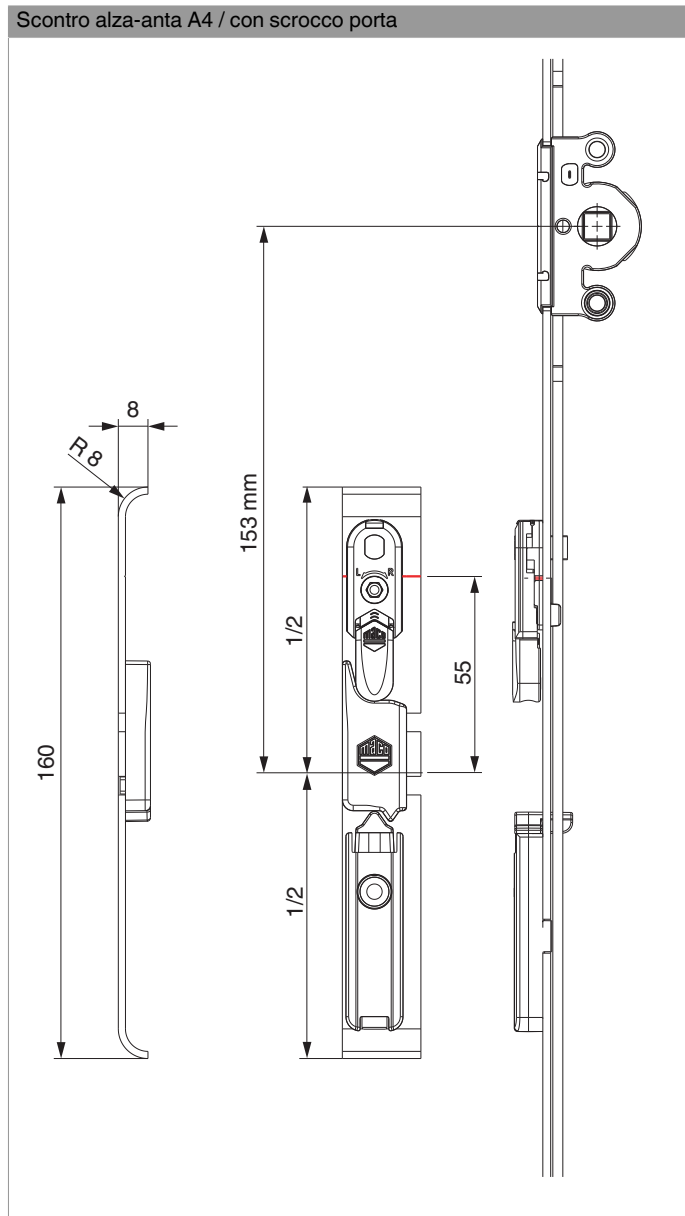
Scontro alza-anta A4 / senza scrocco porta



* con cremonesi grandezza 660

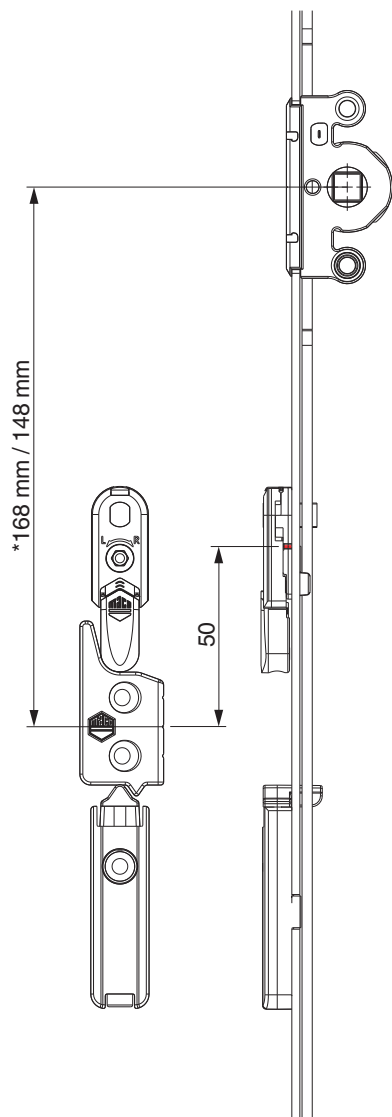


Scontro alza-anta A4 / con scrocco porta



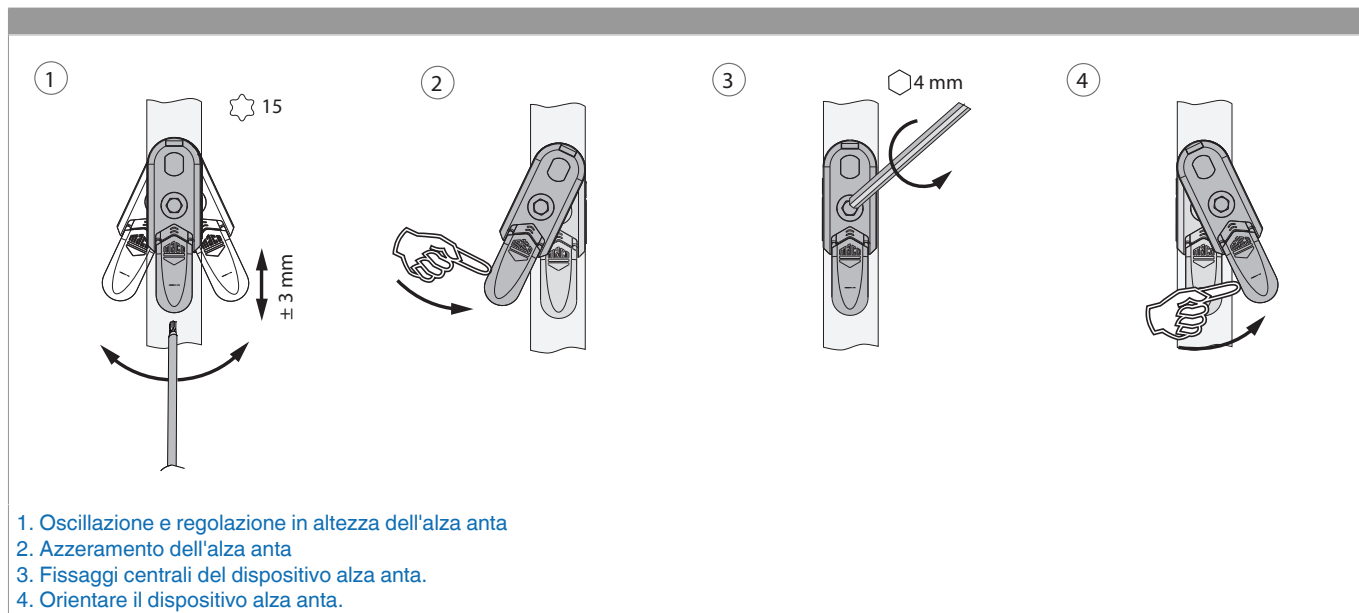


A12

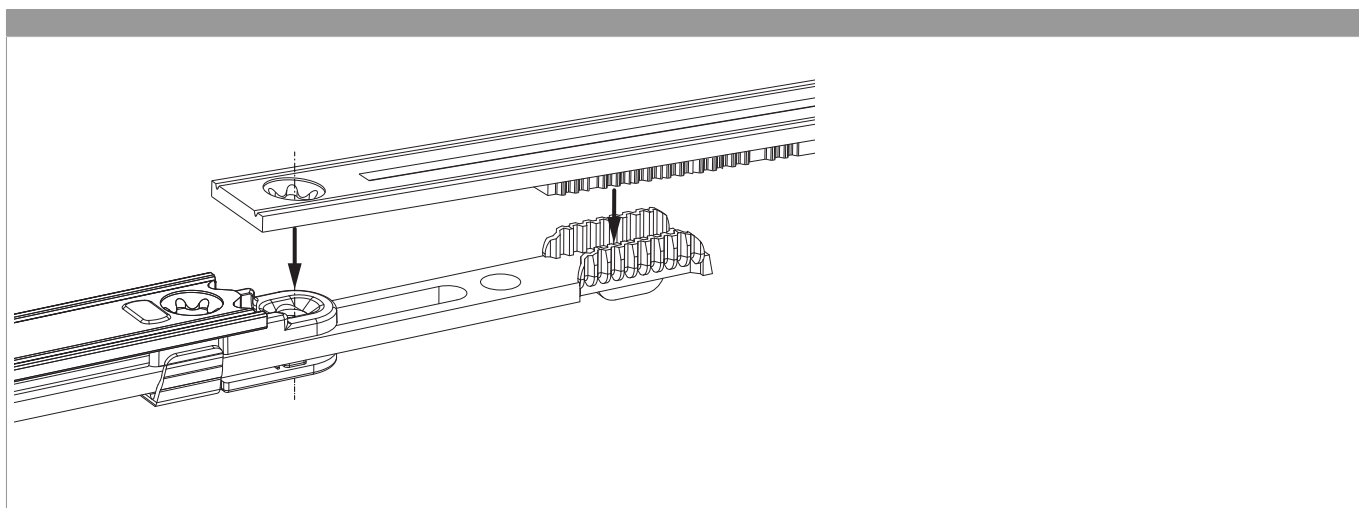


* con cremonesi grandezza 660

Oscillazione e regolazione in altezza dell'alza anta



Collegamento scarpetta dentata



Regolazione pressione

Fungo e nottolino

