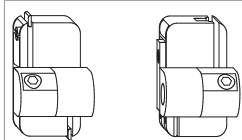


BILICO



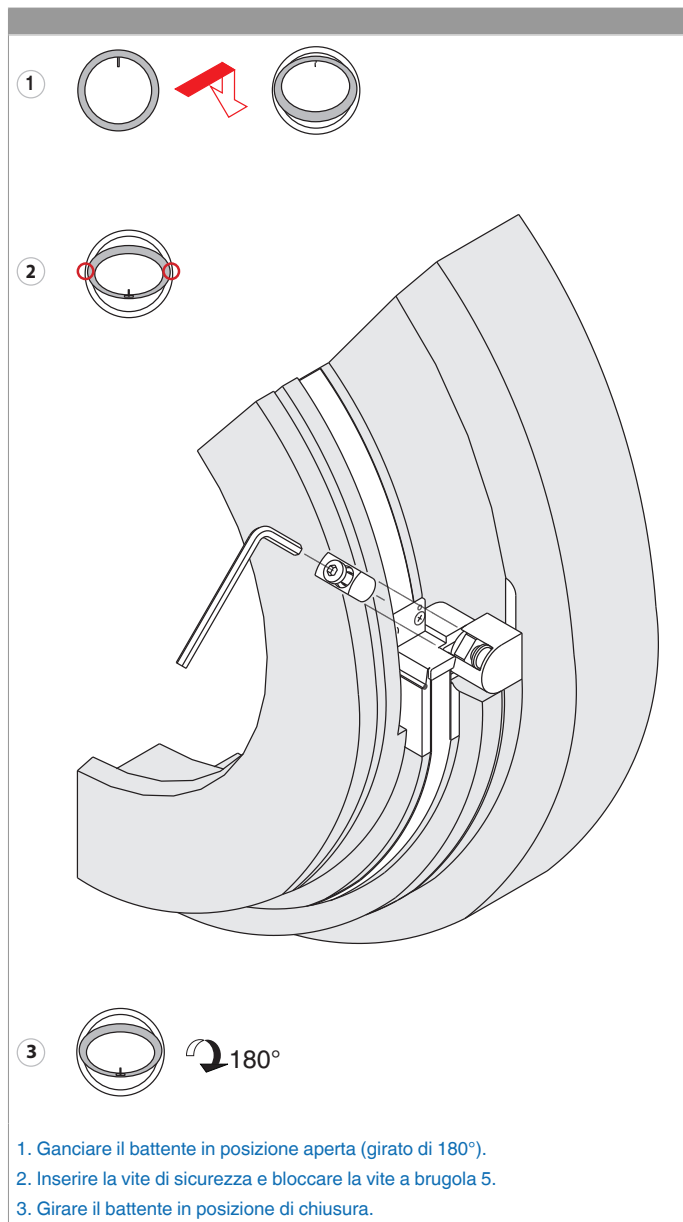
U42700 - Cerniera bilico tondo 100kg 30mm argento

Disegni tecnici



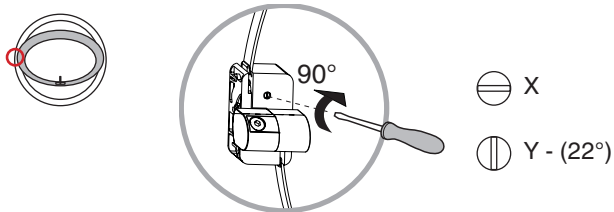
				
argento	30	100	1	U42700

Aggancio dell'anta



Regolazione

Apertura battente bilico tondo



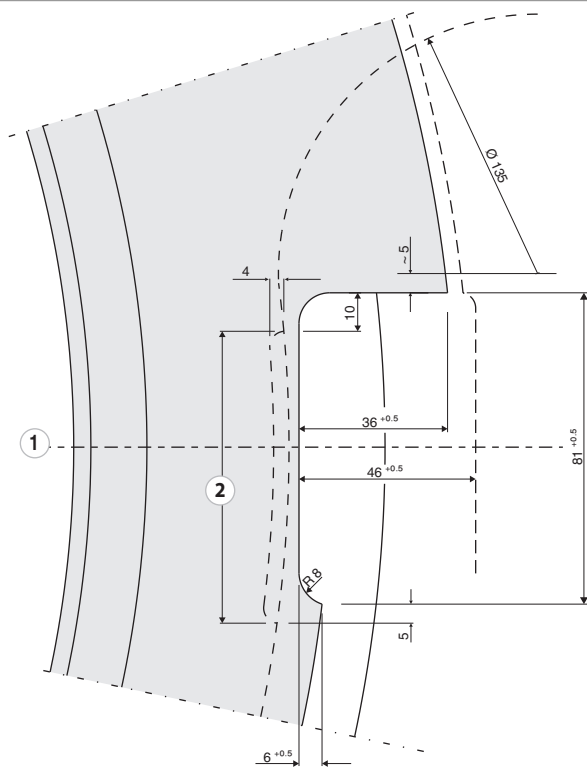
Tramite rotazione di 90° del perno, l'apertura del battente viene limitata a 22°.

X = Aperto

Y = Chiuso (22°)

Fresatura per cerniera bilico tondo

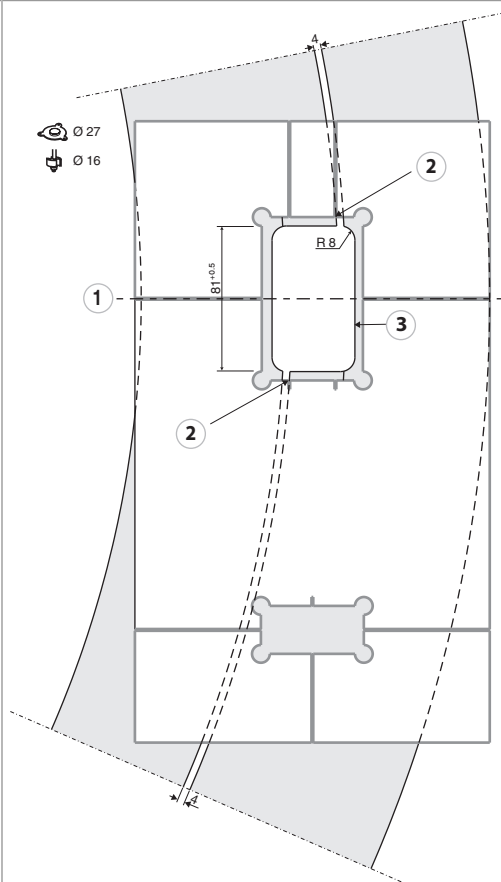
Preparazione battente



1) Asse del battente

2) Fresata per aggancio dentato

Preparazione telaio



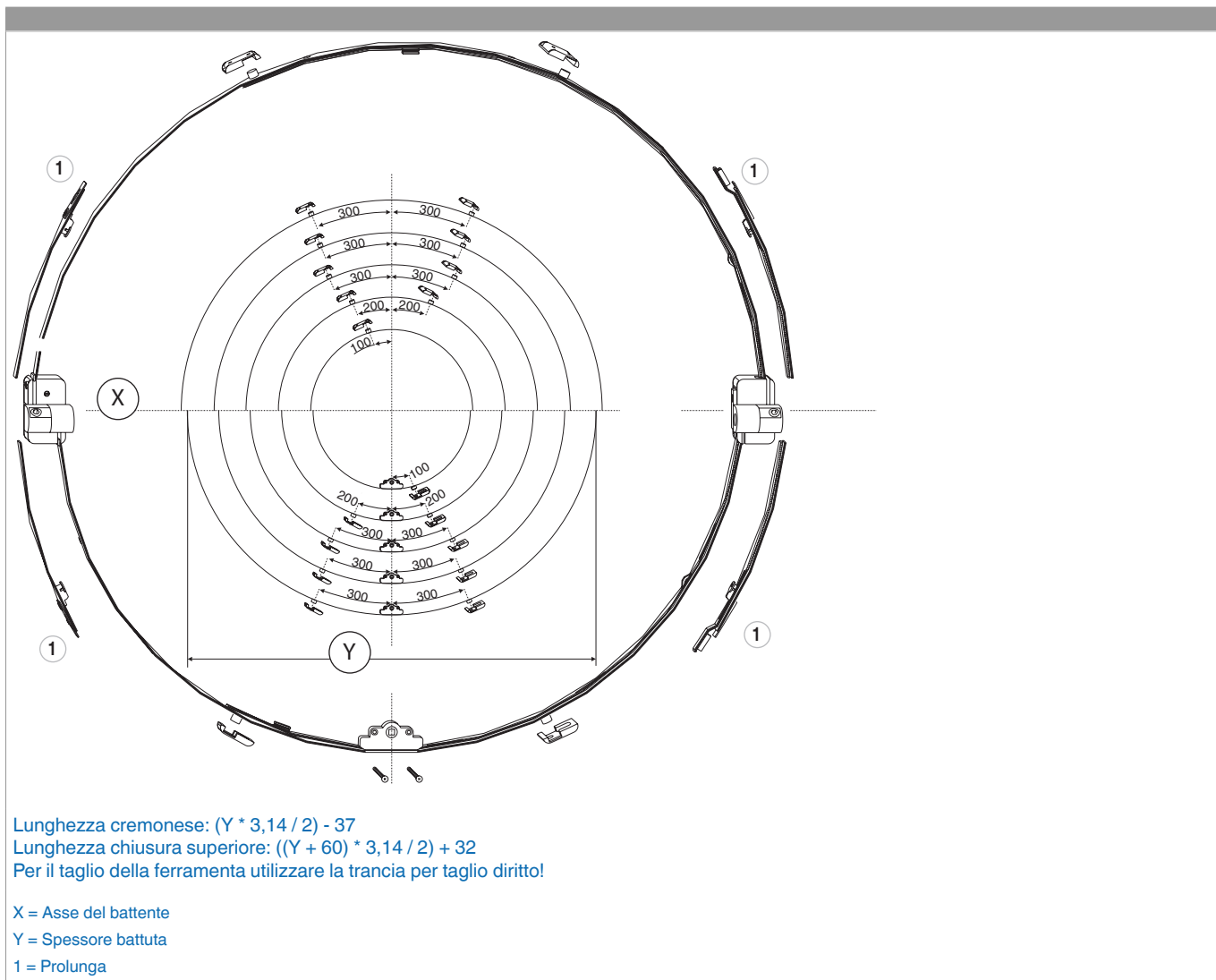
Posizionare la dima sull'asse del battente

1) Asse del battente

2) Tacca di riferimento

3) Linea di fresata

Calcolo della lunghezza dei componenti



BILICO



U42700 - Cerniera bilico tondo 100kg 30mm argento