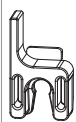




369827 - Scontro alza-anta sciolta per asta a leva euronut sinistro grigio chiaro perlato RAL 9022

Disegni tecnici



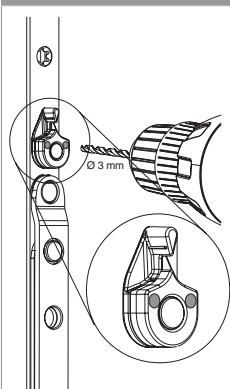
		Nº
Scontro alza-anta sciolta per asta a leva euronut sinistro grigio perlato RAL 9022	50	369827

Usso previsto

- L'elemento di riparazione del sollevamento dell'anta semifissa con cava ferramenta serve come parte di sollevamento per l'alza-anta della cremonese nella finestra a due ante. Può essere installato ed utilizzato solo per questo scopo!
- La rimozione dell'alza-anta su asta leva esistente e l'installazione dell'elemento di riparazione può essere eseguito solo da personale qualificato!

Smontaggio/Montaggio

Passaggio 1



- Fissare l'alza-anta su asta leva esistente con un attrezzo e poi forare il frontale due punti indicati con una punta da $\varnothing 3$ mm.

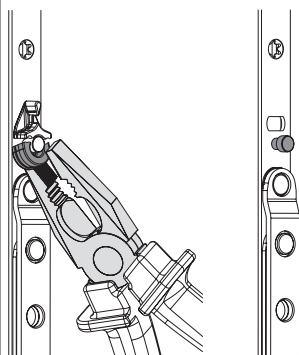


ATTENZIONE! Il frontale non deve essere danneggiato!



369827 - Scontro alza-anta sciolta per asta a leva euronut sinistro grigio chiaro perlato RAL 9022

Passaggio 2

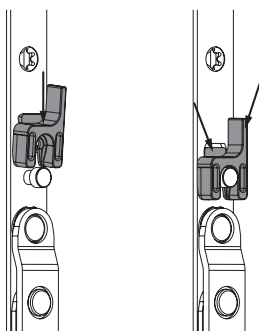


- L'alza-anta su asta leva ora può essere spezzato con uno strumento adatto (ad esempio pinze o un cacciavite) e rimosso dal rivetto dell'asse.



ATTENZIONE! Il rivetto dell'asse non deve essere piegato o danneggiato!

Passaggio 3



- L'elemento di riparazione del sollevamento deve essere spinto sul rivetto dell'asse nella posizione corretta (la parte alta verso l'esterno della finestra). La posizione corretta è raggiunta quando si sente un chiaro "click".



ATTENZIONE! Rispettare la correttezza della posizione!