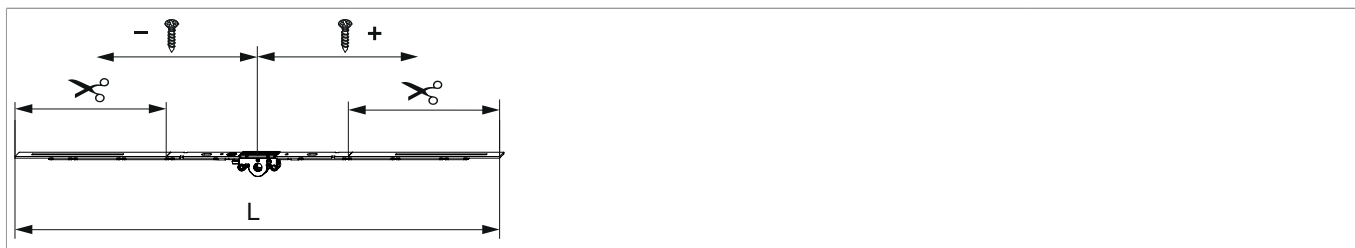




## 201746 - Cremonese A-B Multi Matic 800 E15 variabile HBB 470-800 argento

### Disegni tecnici



		L					N°
argento	800	640	15	470 - 800	200	20	201746 <sup>1)</sup>

<sup>1)</sup> Per l'avvitamento del frontale usare il fermo per frontale (cod. 213287)

### Tabella posizionamento viti

N°		1	2	3	4	5	6	7	8
201746	0								

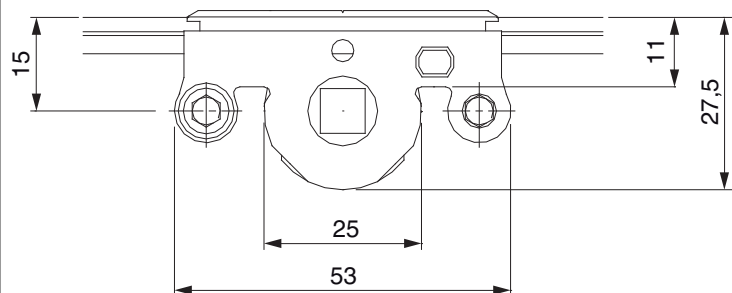
### Tabella punti di chiusura

N°		Z1	Z2	Z3
201746	0			

### Dime

			N°
Dima forature per fori martellina MM	per punta 3mm	1	203861
Dima forature per fori martellina MM	per punta D=3 mm e D=12 mm	1	203862

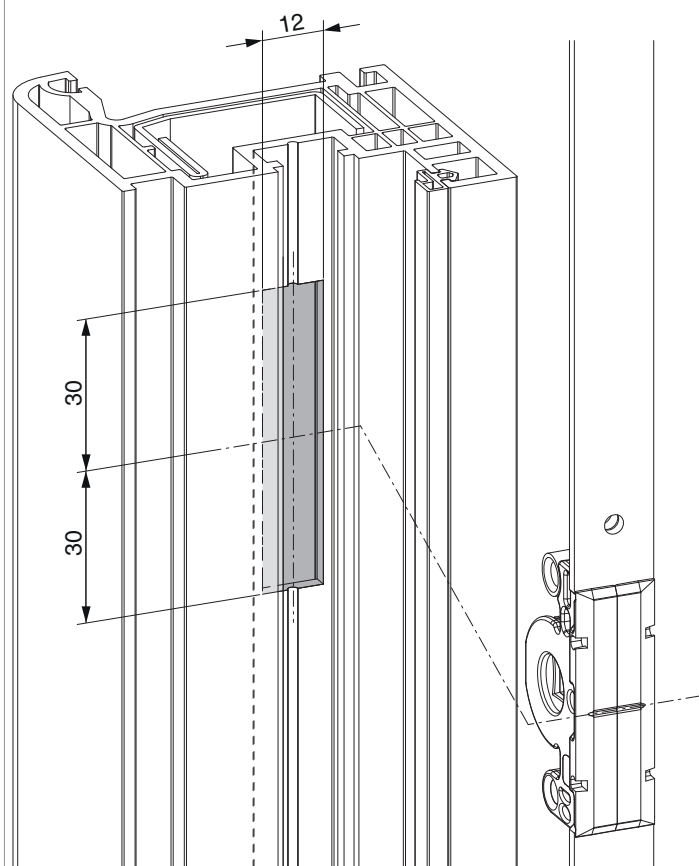
### Quote della scatola cremonese



- Larghezza fresata per scatola cremonese 12 mm
- Per fissaggio maniglia utilizzare viti SPAX Ø 5 mm o viti M5.

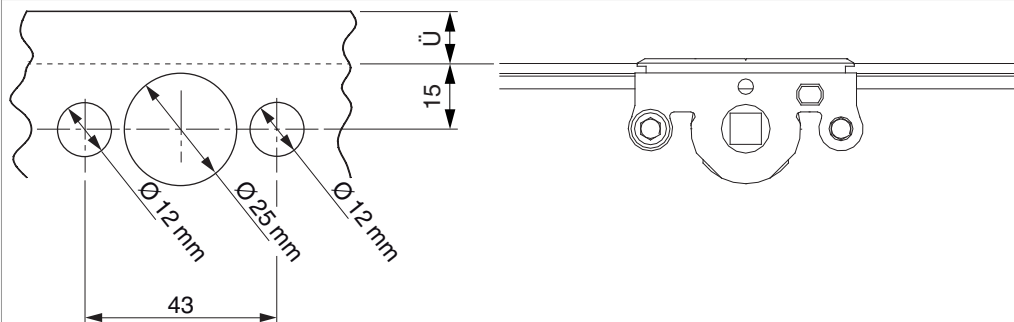
### Schema di fresata

per PVC e alluminio

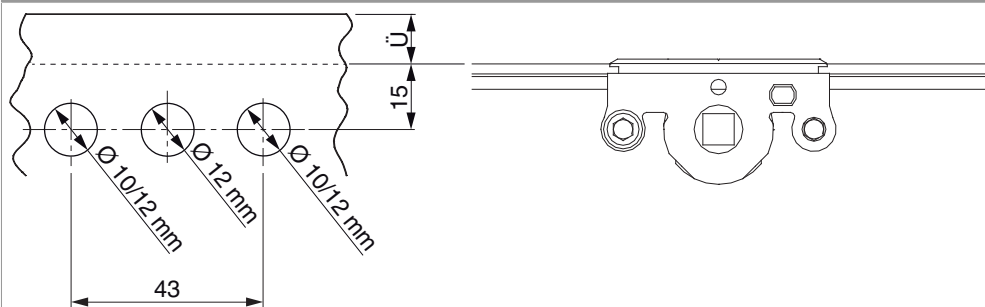


## Schema di foratura

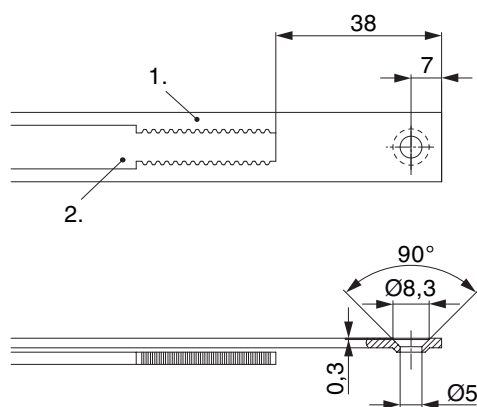
Per serramenti in legno



Per serramenti in PVC e alluminio



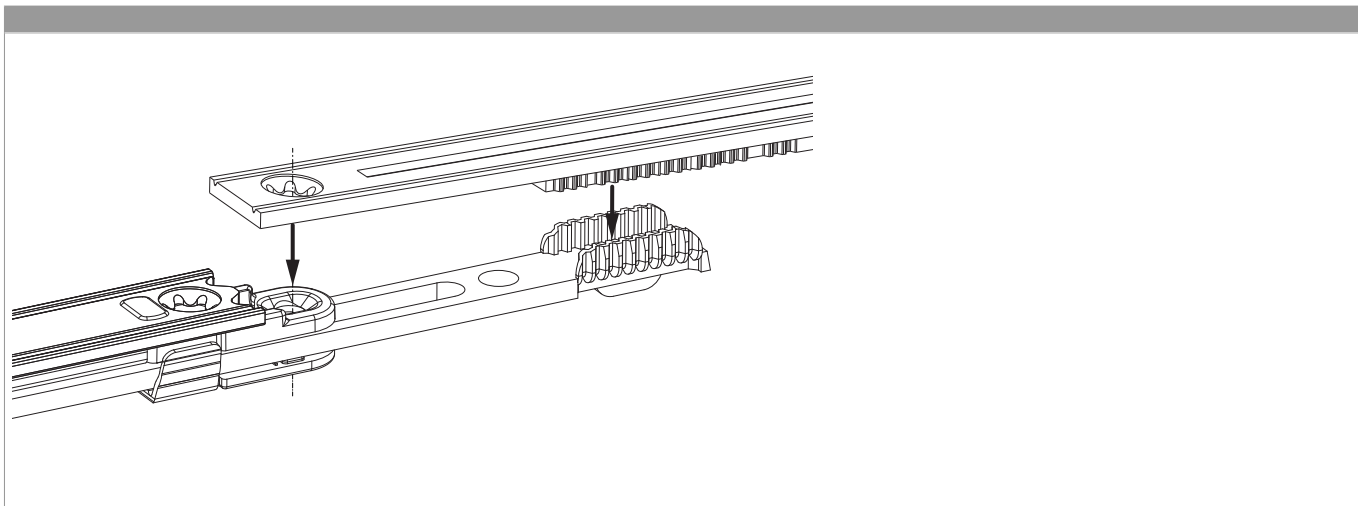
## Schema di tranciatura



• Consigliamo di trattare il taglio dei componenti TRICOAT-PLUS con la vernice di ritocco TRICOAT-PLUS (cod. 358440).

1. Frontale  
2. Asta mobile

## Collegamento scarpetta dentata



## Regolazione pressione

Fungo e nottolino

