




CHIAVE ESCLUSIVA PER UNA SICUREZZA “MATEMATICA”



Chiavi in Alpacca con **profilo brevettato MM**. Controlli profilo “in Asse” laterali e sagomati, brevettati. Due innovazioni esclusive Mottura.

Cilindro a **rottura controllata** in caso di effrazione.

Controlli profilo “in Asse” laterali e sagomati  che, in caso di picking, bumping e tracing, bloccano in modo irreversibile il cilindro, impedendone l'apertura. Con **decine di milioni di combinazioni** è ideale per impianti masterizzati.

Spine, tappi e perni ad elevata durezza per aumentare la **sicurezza alla perforazione**.


Perni e contro-pistoncini con profilatura **anti grimaldello**.

Resistenza al Picking e al Bumping, certificata **ICIM** ai massimi livelli stabiliti dalla norma VOLONTARIA di riferimento.



Resistenza al Tracing: la cifratura è protetta dalla tecnica di effrazione che si basa sul ricalco o “impressione” della chiave.



Chiave con **profilo brevettato MM** 
 Duplicazione presso i **Centri Autorizzati MOTTURA** o **Mottura Club**. Possibilità di profili personalizzati.



Impugnatura **chiave blu** e inserti tonde di colore diverso.



Nel caso di cilindri con funzione “**Vario**” (chiave di emergenza che disabilita quella persa o rubata) o con “**Chiavi cantiere**” (chiave provvisoria che viene disabilitata dalle chiavi definitive a termine lavori) gli **inserti colorati triangolari** identificano le funzioni e la riconoscibilità.



Opzione “**Armo e riarmo**” che permette di disabilitare temporaneamente le chiavi di servizio.

Opzione “**Matic 1000**” con cui la funzione “Chiave da cantiere” permette di gestire fino a 1600 cilindri.

Funzioni “**Cantiere**” e “**Vario**”

Finitura **nicelata spazzolata**.

Disponibile, a richiesta, anche in **ottone spazzolato**.

Opzione "Armo e riarmo"

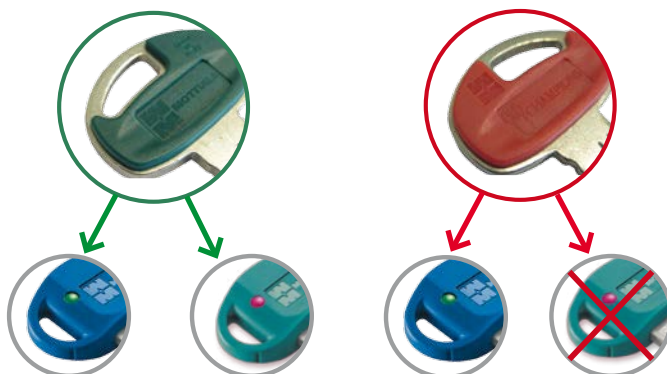
Un'innovazione tecnica di assoluto rilievo: le **chiavi padronali** e di **servizio** funzionano **entrambe** sullo stesso cilindro, ma con la chiave "Armo/riarmo" è possibile **disabilitare temporaneamente** la chiave di servizio e poi ripristinarla in un secondo momento.

Ad esempio, partendo per le vacanze, si può precludere l'accesso ai possessori di chiavi di servizio e ripristinarlo al ritorno.

Disponibile solo su profilo in versione "Mottura"

DOTAZIONE (3/5 + 1 + 1):

- 3/5 chiavi padronali blu che consentono il normale uso del cilindro (sempre)
- 1 chiave con semiguscio verde e rosso, da utilizzare per attivare/disattivare la chiave di servizio
- 1 chiave di servizio turchese



Lato verde: la chiave di servizio funziona normalmente.

Il cilindro viene aperto sia dalla chiave padronale blu sia dalla chiave di servizio turchese.

Lato rosso: la chiave di servizio **NON** funziona.

Il cilindro viene aperto solo dalla chiave Padronale blu.

"ARMO/RIARMO" 3/5 + 1 + 1



Matic 1000

La chiave da "cantiere" con impugnatura nera (uguale per gruppi di cilindri) può aprire fino a 1600 cilindri differenti e viene automaticamente disabilitata dalla chiave padronale al primo utilizzo.

Con l'opzione **Matic 1000**, disponibile su profilo in versione "Mottura" si amplifica notevolmente la funzione "Cantiere".

DOTAZIONE (1+5):

1 chiave con impugnatura nera ogni 5 cilindri.



"MATIC 1000" 1+5



Matic
1000

Esempi di Masterizzazioni con Champions® PRO



CHIAVE UNICA

La soluzione a chiave unica **KA**, anche in presenza di tipologie di cilindri differenti, permette di aprire tutti gli ambienti con la stessa chiave. In versione "Matic 1000" la chiave "cantiere" può gestire fino a 1600 cilindri.



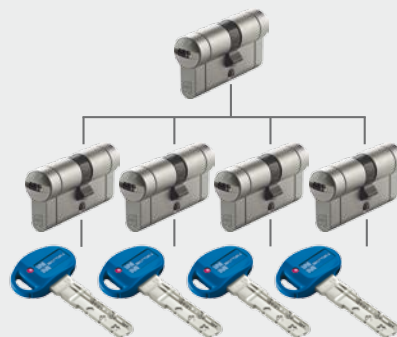
Un'unica chiave per aprire:

1. Porta di ingresso
2. Cancelli carraio/pedonale
3. Portone del garage
4. Ingresso secondario
5. Cassaforte
6. Buca delle lettere
7. Lucchetti vari, cantina...



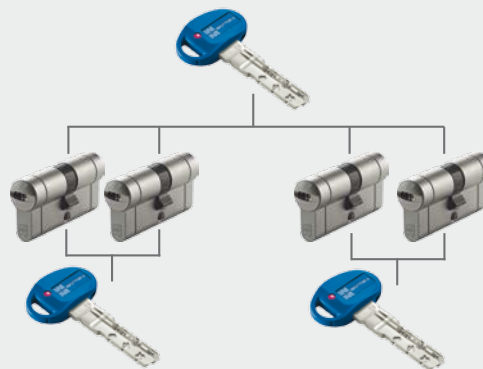
CHIAVE CENTRALE

La soluzione a chiave centrale **CC**, adatta ad esempio per la gestione degli impianti masterizzati di condominio, permette di avere chiavi con cifratura diversa ma comunque capaci di aprire i varchi comuni, quali ad esempio i portoncini caposcala (1), i cancelli pedonali (2), i locali caldaia (3).



CHIAVE MAESTRA DI GRUPPO

Con la soluzione a chiave maestra di gruppo **GMK**, ogni locale può essere aperto dalla propria chiave o da una chiave maestra che apre i cilindri di un'intera area o reparto, ma non quelli di altri gruppi di locali, infine, una chiave maestra generale apre i cilindri di tutti i reparti.



safeguarding your security



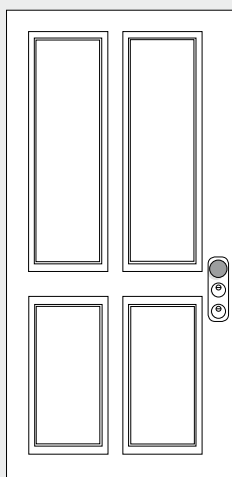
SISTEMA TANDEM CON CHIAVE DA CANTIERE

TANDEM-CA è il sistema padronale composto da una coppia di cilindri Champions® (A+B) da installare su una serratura a doppio cilindro (multifunzione):

Il cilindro **A** ha una funzione di servizio con chiave da cantiere;
il cilindro **B** ha una funzione padronale.

La chiave da cantiere viene disabilitata dalle 2 chiavi di servizio (A).

La chiave del cilindro padronale (B) apre anche il cilindro di servizio (A) **ma non viceversa**.



cilindro A



cilindro B



Chiave cantiere



Chiave di servizio



Chiave padronale

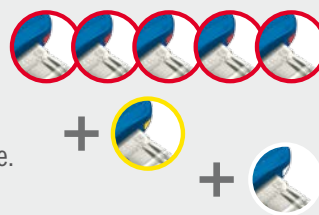


SISTEMA VARIO

Disponibile in 2 versioni:

VARIO 5+1+1

nella versione 5+1+1 ci sono due possibilità di cambiare la cifratura del cilindro a partire da una chiave padronale.



VARIO 1+5+1

nella versione 1+5+1 la prima chiave (inserto rosso) può essere utilizzata per tutti gli interventi (tipo cantiere). Le chiavi padronali (con inserto giallo) disabilitano la chiave cantiere. Una ulteriore chiave (ins. bianco) permette di disabilitare le chiavi padronali in caso di perdita o furto delle stesse.

