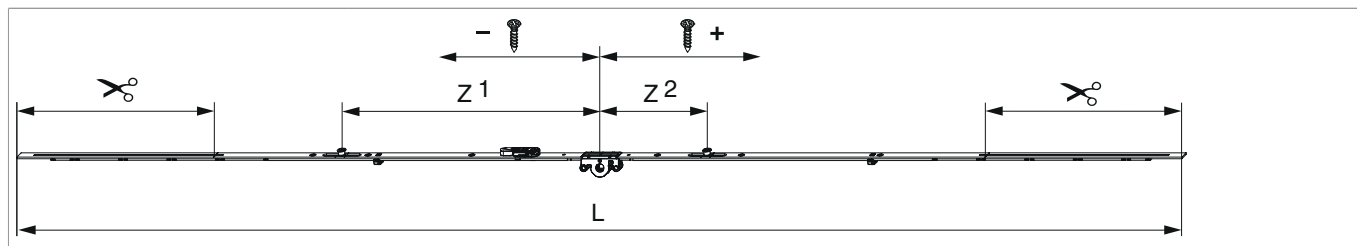




## 201748 - Cremonese Multi Matic 1750 E15 variabile con 2 funghi HBB 1.251-1.750 argento

### Disegni tecnici



		<b>L</b>						<b>Nº</b>
argento	1750	1.540	15	1.251 - 1.750	260	1	10	<a href="#">201748</a>

### Tabella posizionamento viti

<b>Nº</b>		1	2	3	4	5	6	7	8
<a href="#">201748</a>	6	-381,5	-308,5	-171,5	74	185	368,5		

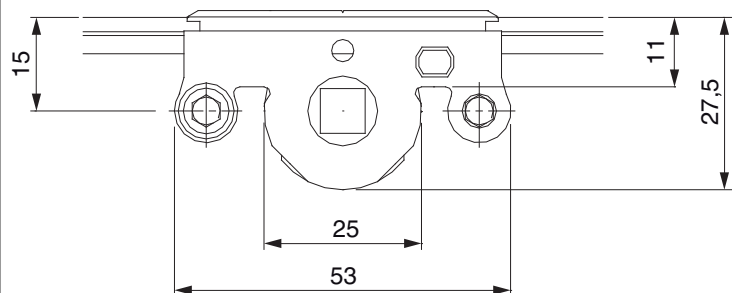
### Tabella punti di chiusura

<b>Nº</b>		Z1	Z2	Z3
<a href="#">201748</a>	2	-343	140	

### Dime

					<b>Nº</b>
Dima forature per fori martellina MM		per punta 3mm		1	<a href="#">203861</a>
Dima forature per fori martellina MM		per punta D=3 mm e D=12 mm		1	<a href="#">203862</a>
Dima completa con guidascontro cremonese MM	con guidascontro L= 48mm	variabile (centrale)	1.250 - 1.750	1	<a href="#">206049</a>

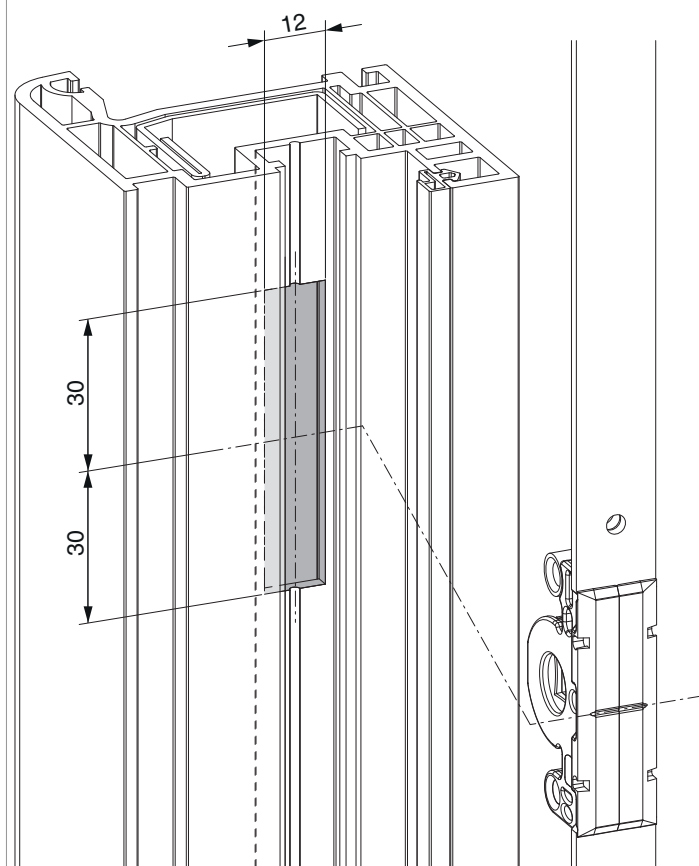
### Quote della scatola cremonese



- Larghezza fresata per scatola cremonese 12 mm
- Per fissaggio maniglia utilizzare viti SPAX Ø 5 mm o viti M5.

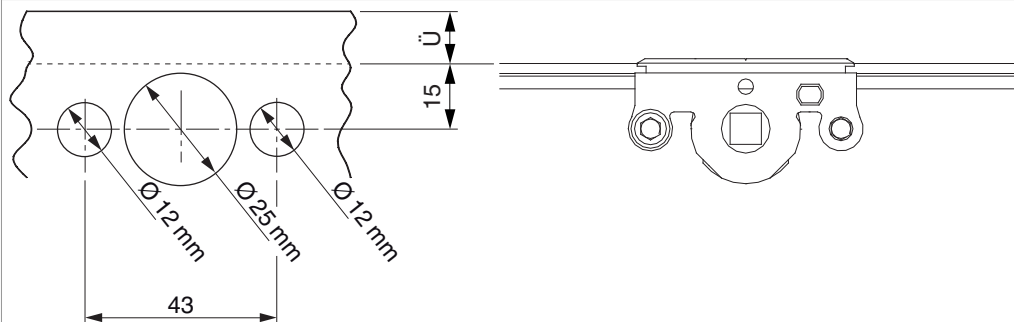
### Schema di fresata

per PVC e alluminio

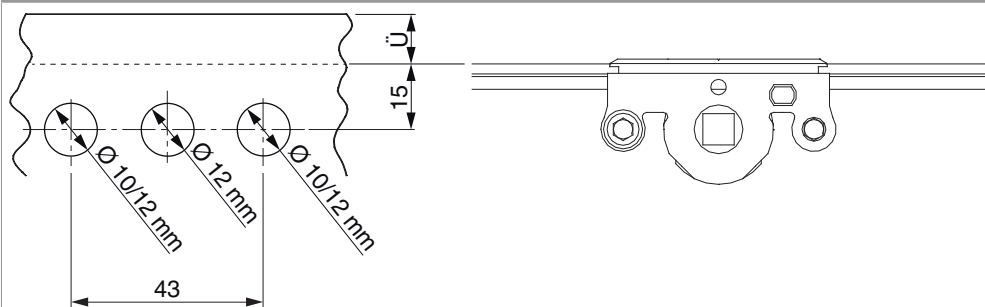


## Schema di foratura

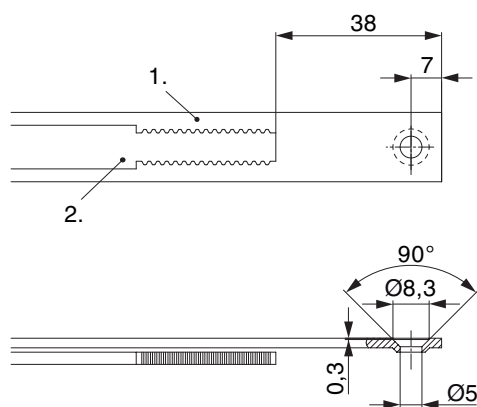
Per serramenti in legno



Per serramenti in PVC e alluminio



## Schema di tranciatura

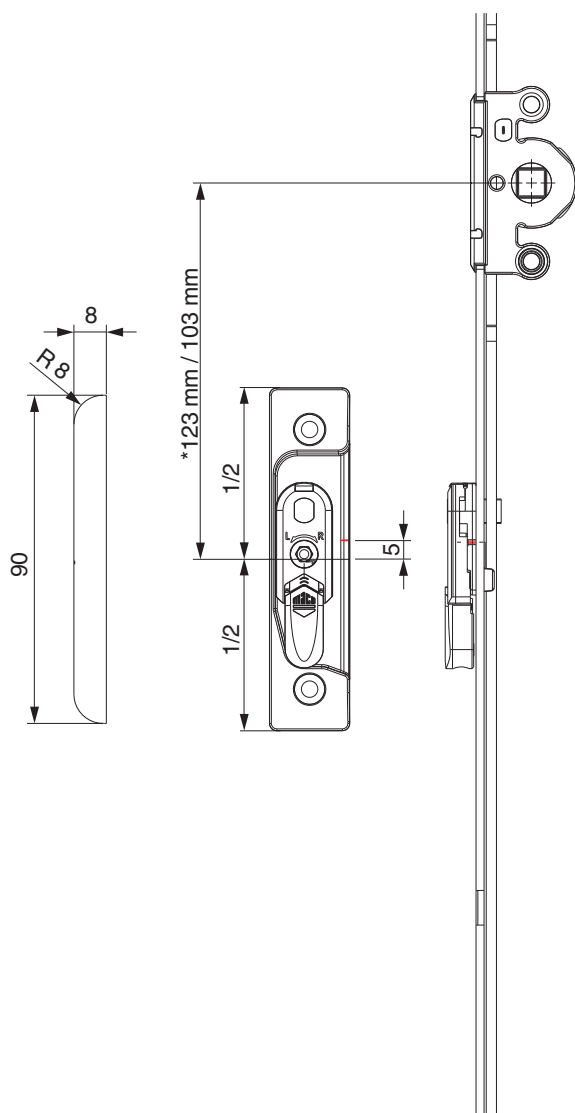


• Consigliamo di trattare il taglio dei componenti TRICOAT-PLUS con la vernice di ritocco TRICOAT-PLUS (cod. 358440).

1. Frontale  
2. Asta mobile

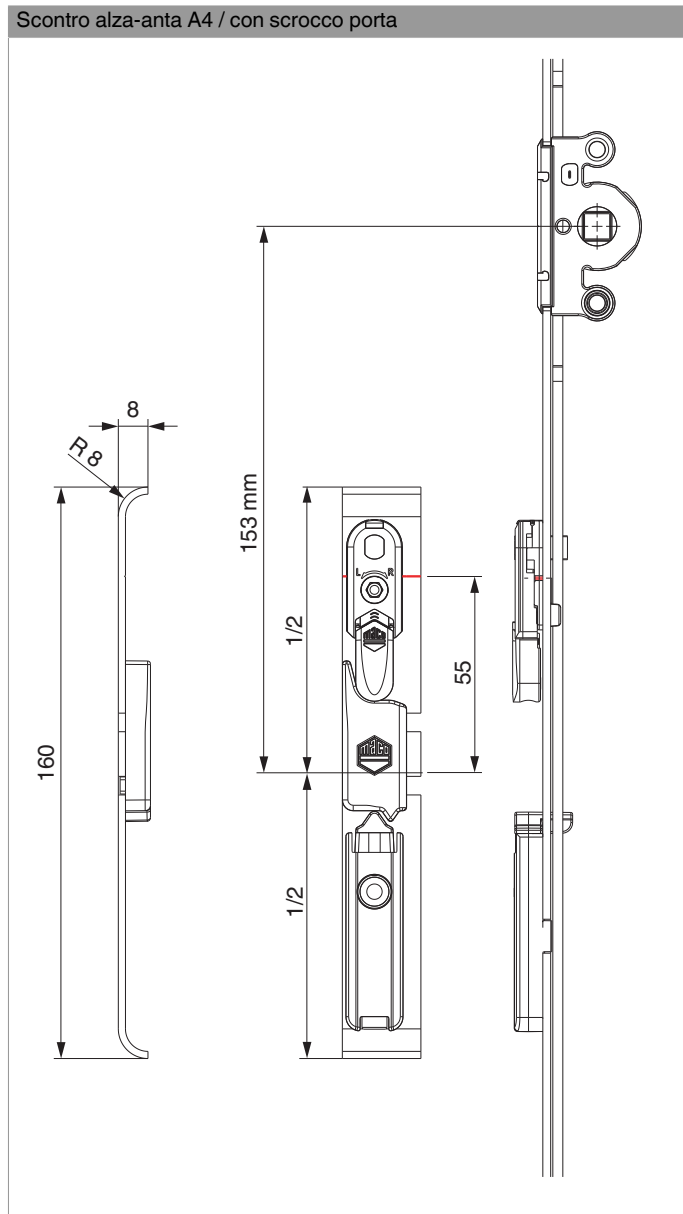
## Posizionamento scontri alza anta

Scontro alza-anta A4 / senza scrocco porta



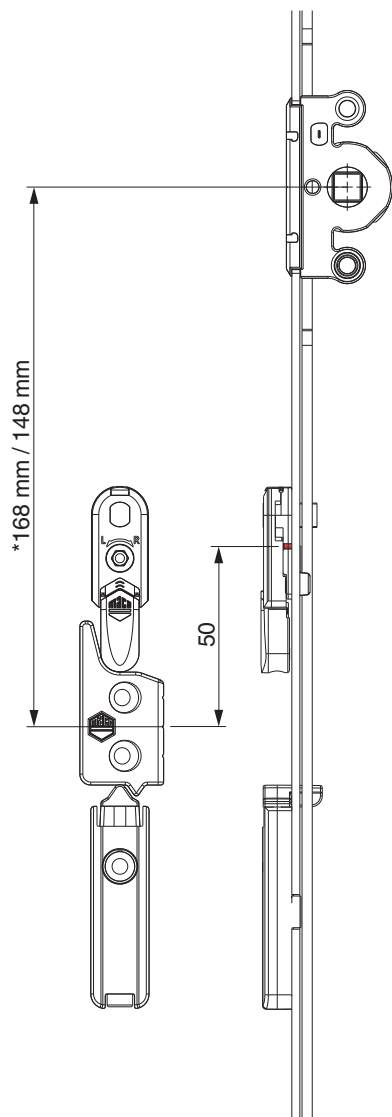
\* con cremonesi grandezza 660

Scontro alza-anta A4 / con scrocco porta



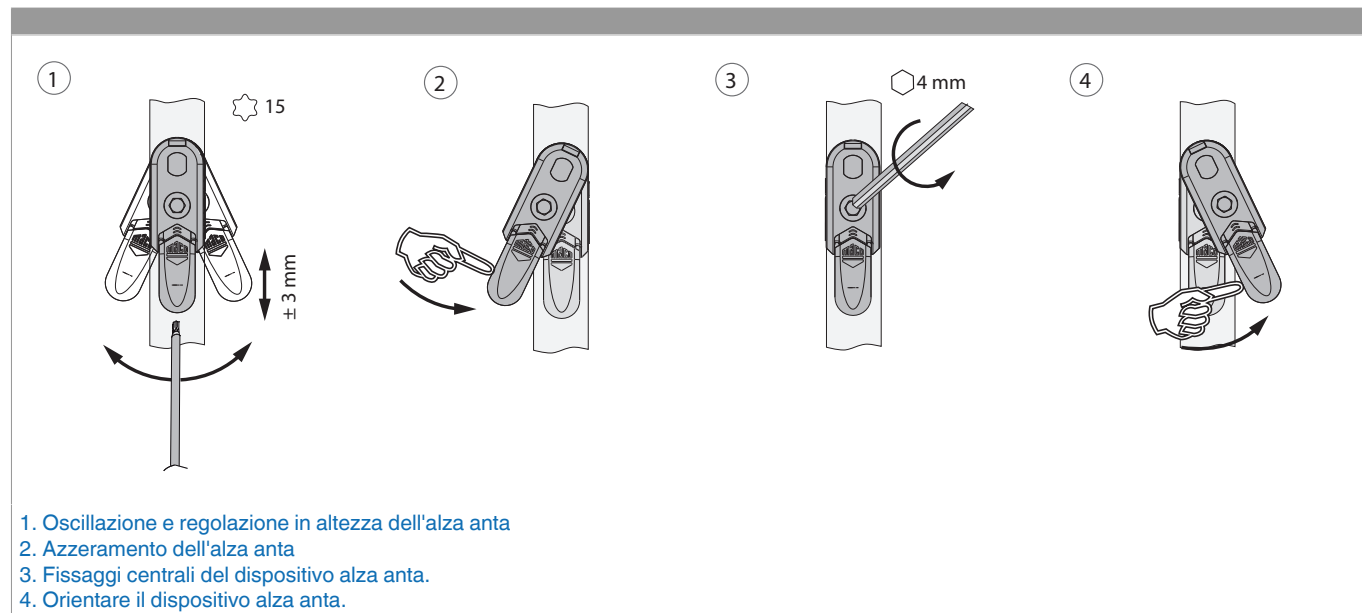


A12

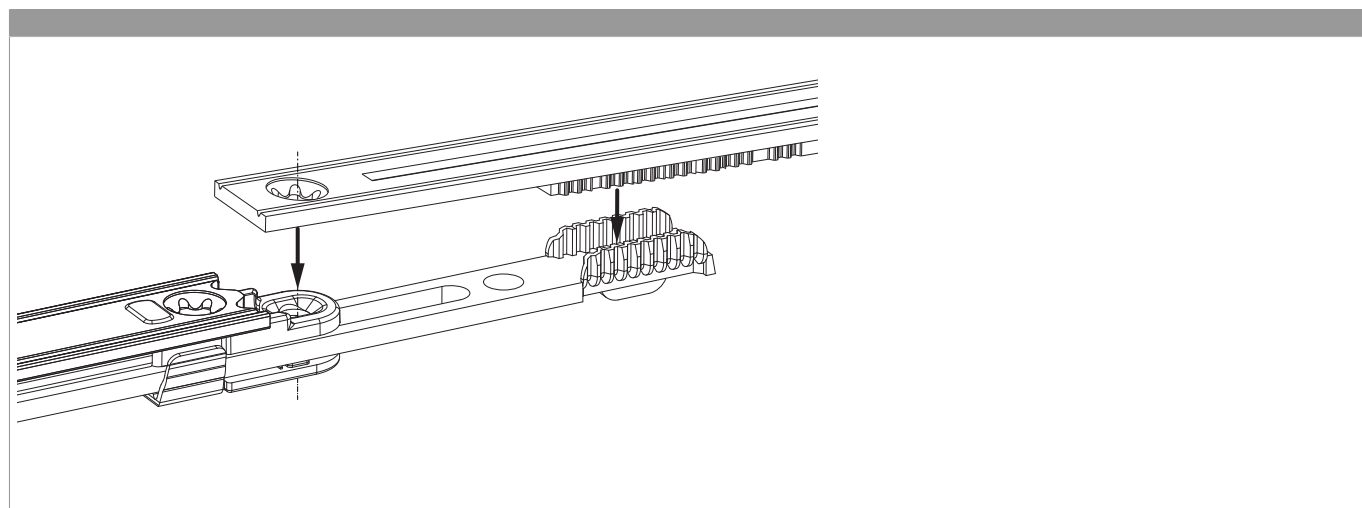


\* con cremonesi grandezza 660

## Oscillazione e regolazione in altezza dell'alza anta



## Collegamento scarpetta dentata



## Regolazione pressione

Fungo e nottolino

