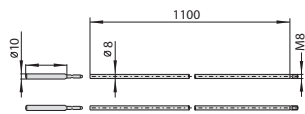
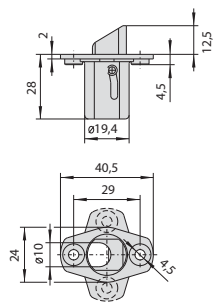


Tipologia	Descrizione	Per serie/art.	Unitario	Pezzi	ARTICOLO				
					Tipo	Dim.	Mano	Fin.	Pers. Spec.



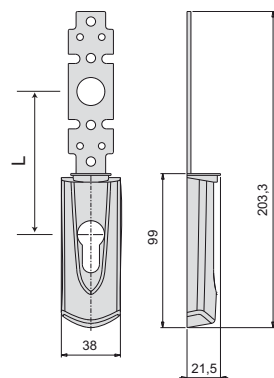
- Prolunghe aste interne avvitate con rivestimento in zinco
- IN DOTAZIONE:
Coppia aste diametro 8 mm.
Puntale monoblocco diametro 10 mm.
art. 1.06291.05.0 (Pz. 2)

0,600 12 1 07088 03 0



- Dispositivo blocca aste in acciaio, completo di:
Spessori art. 1.06141.81.0
Bocchetta superiore art. 1.06141.80.0

43295 0,060 1 1 07089 52 0

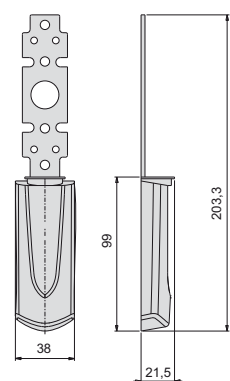


- Placca esterna verniciata nera
- Abbinabile a maniglioni Fast touch serie 59711
- FINITURE A RICHIESTA:
verniciato bianco (fin. 45)
verniciato grigio (fin. 97)
L=72 (dim. 61)
L=85 (dim. 62)
L=92 (dim. 63)

0,110 6 1 07176 61 0
0,110 6 1 07176 62 0
0,110 6 1 07176 63 0

- Trattamento PVD inox satinato

0,110 6 1 07176 61 0 C2
0,110 6 1 07176 62 0 C2
0,110 6 1 07176 63 0 C2

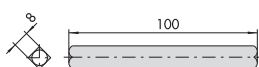


- Placca esterna verniciata nera
- Abbinabile a maniglioni FAST Touch serie 59711
- FINITURE A RICHIESTA:
verniciato bianco (fin. 45)
verniciato grigio (fin. 97)

0,110 6 1 07176 66 0

- Trattamento PVD inox satinato

0,110 6 1 07176 66 0 C2



- Quadro maniglia in acciaio

0,050 6 1 07206 00 0