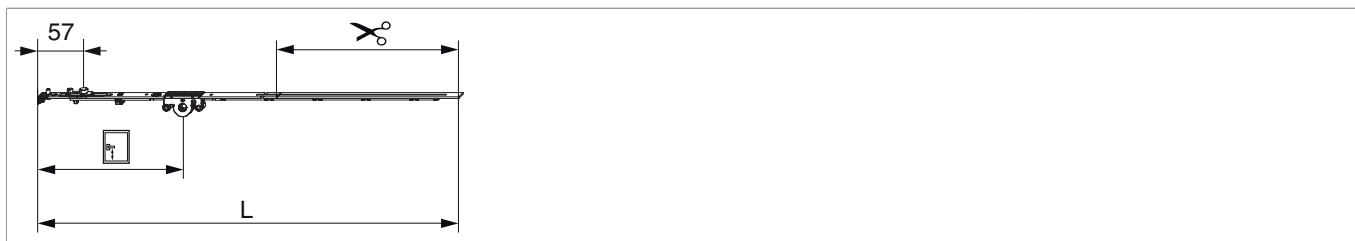




## 209370 - Cremonese A-B Multi Matic 430 E15 fix con bilanciere HBB 360-430 HM125 argento

### Disegni tecnici



			<b>L</b>							<b>Nº</b>
argento		430	361,5	15	125	360 - 430	116,5	-	20	209370 <sup>1)</sup>

<sup>1)</sup> Per l'avvitamento del frontale usare il fermo per frontale (cod. 213287)

### Tabella posizionamento viti

<b>Nº</b>		1	2	3	4	5	6	7	8	9	10	11	12	13	14
209370	1	18,5													

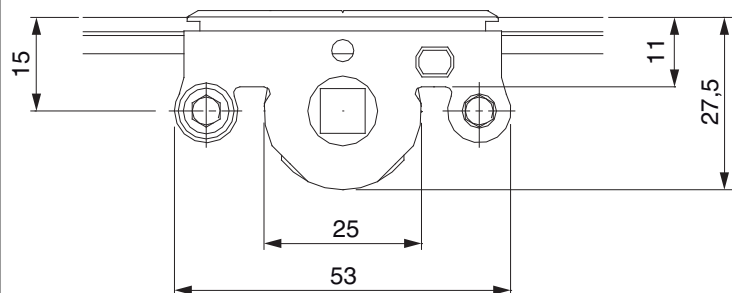
### Tabella punti di chiusura

<b>Nº</b>		Z1	Z2	Z3	Z4
209370	0				

### Dime

						<b>Nº</b>
Dima fresa per finestra a 2 ante	legno	catenaccio	fresa 16/anello 27	Aria 4	1	21598
Dima forature per fori martellina MM			per punta 3mm		1	203861
Dima forature per fori martellina MM			per punta D=3 mm e D=12 mm		1	203862

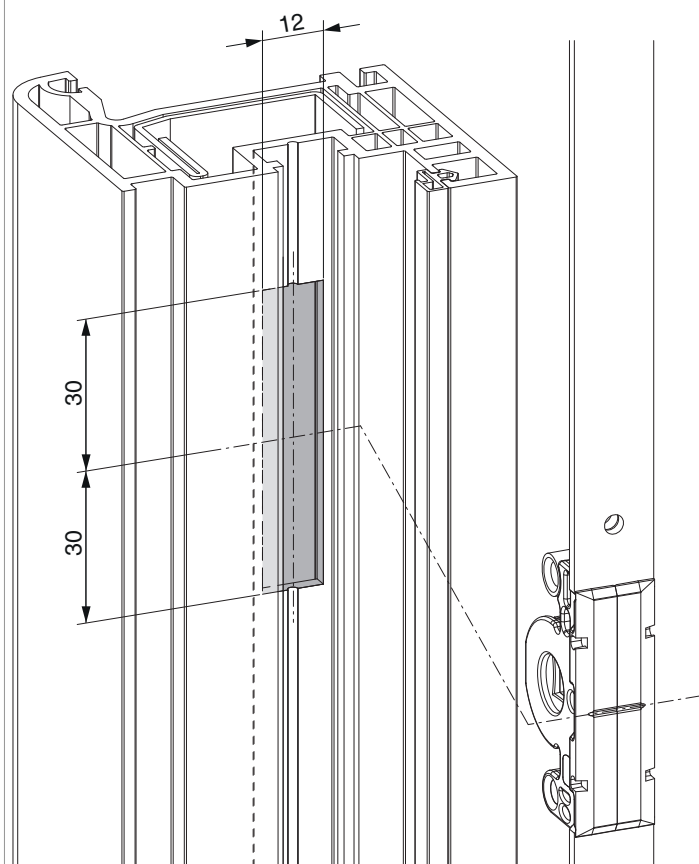
### Quote della scatola cremonese



- Larghezza fresata per scatola cremonese 12 mm
- Per fissaggio maniglia utilizzare viti SPAX Ø 5 mm o viti M5.

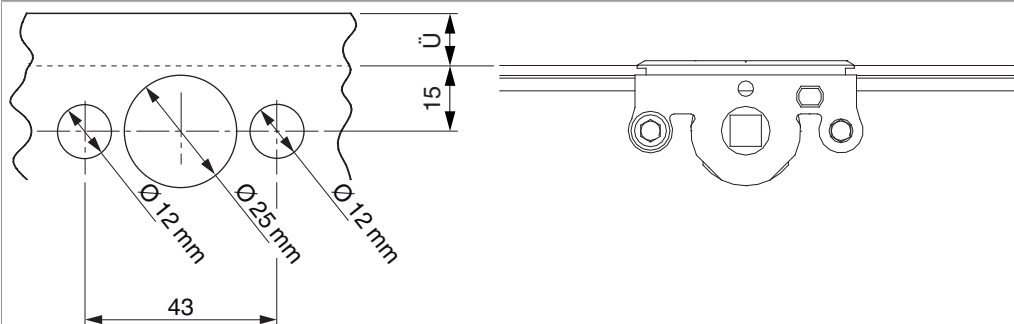
### Schema di fresata

per PVC e alluminio

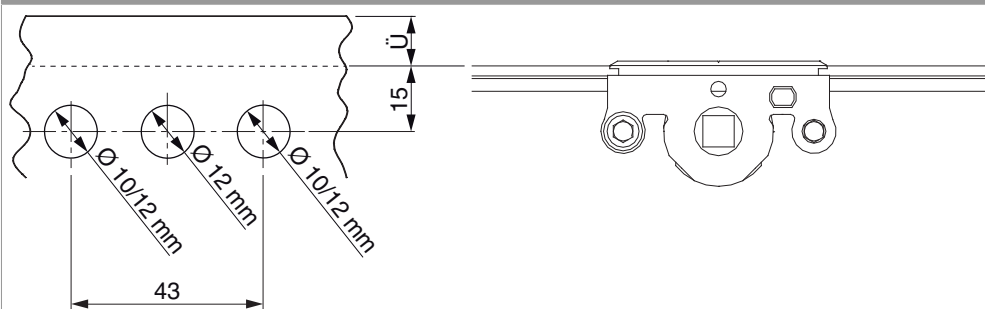


## Schema di foratura

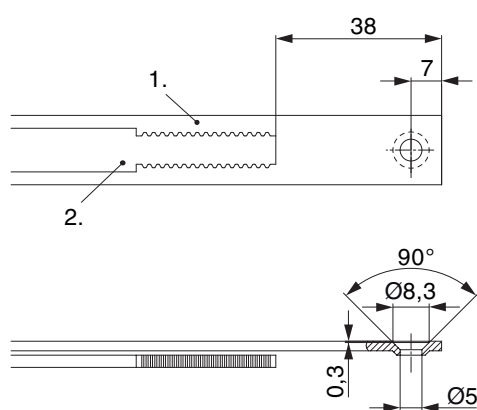
Per serramenti in legno



Per serramenti in PVC e alluminio



## Schema di tranciatura

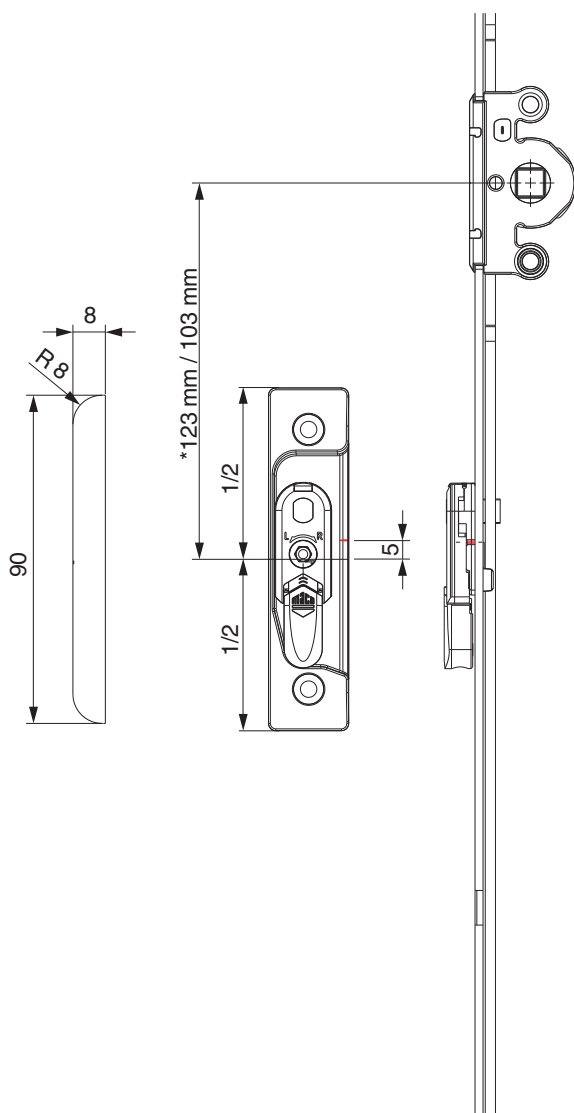


• Consigliamo di trattare il taglio dei componenti TRICOAT-PLUS con la vernice di ritocco TRICOAT-PLUS (cod. 358440).

1. Frontale
2. Asta mobile

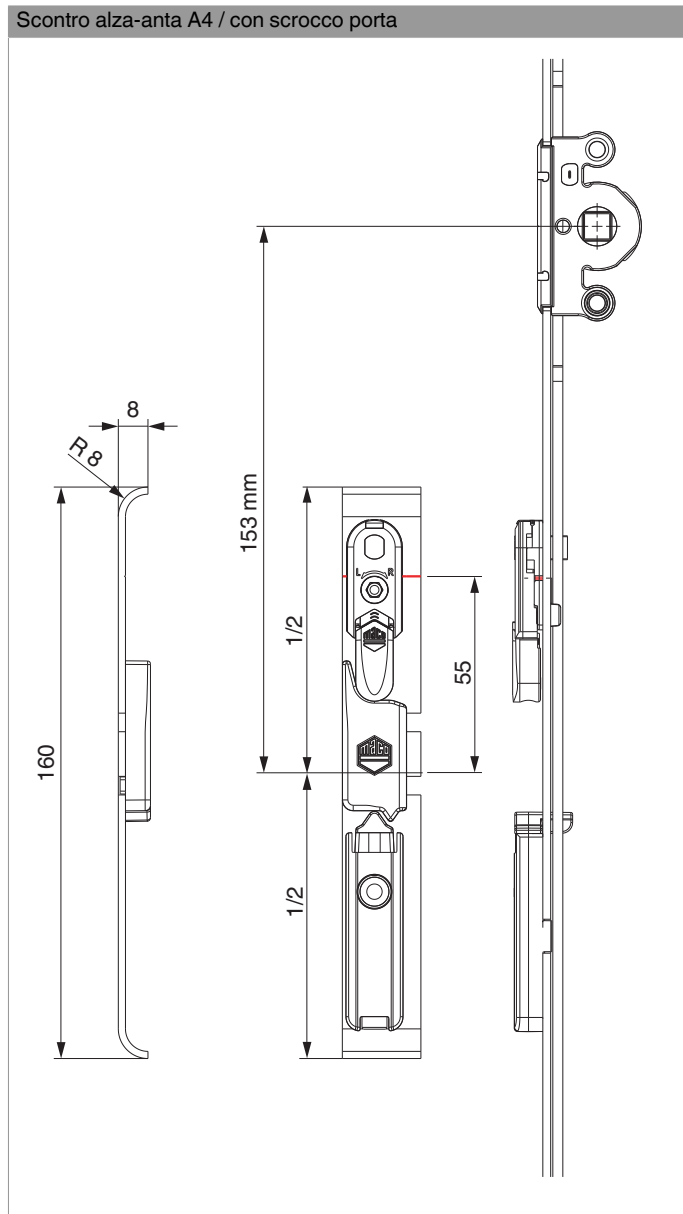
## Posizionamento scontri alza anta

Scontro alza-anta A4 / senza scrocco porta



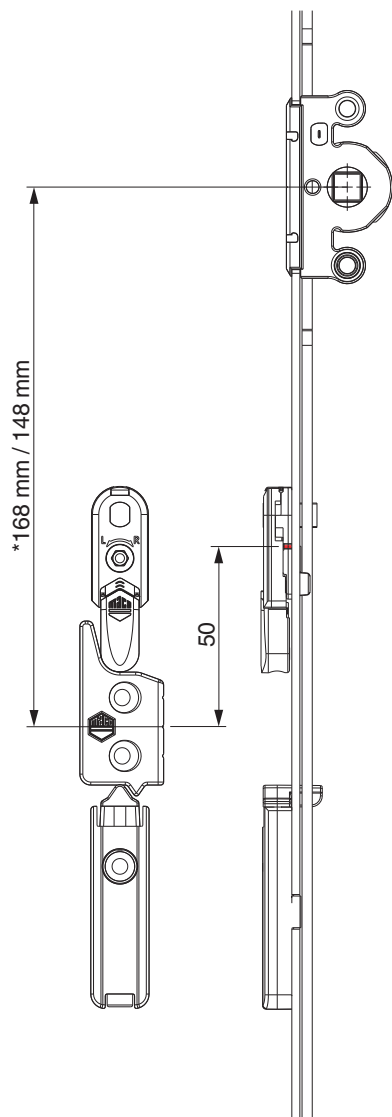
\* con cremonesi grandezza 660

Scontro alza-anta A4 / con scrocco porta



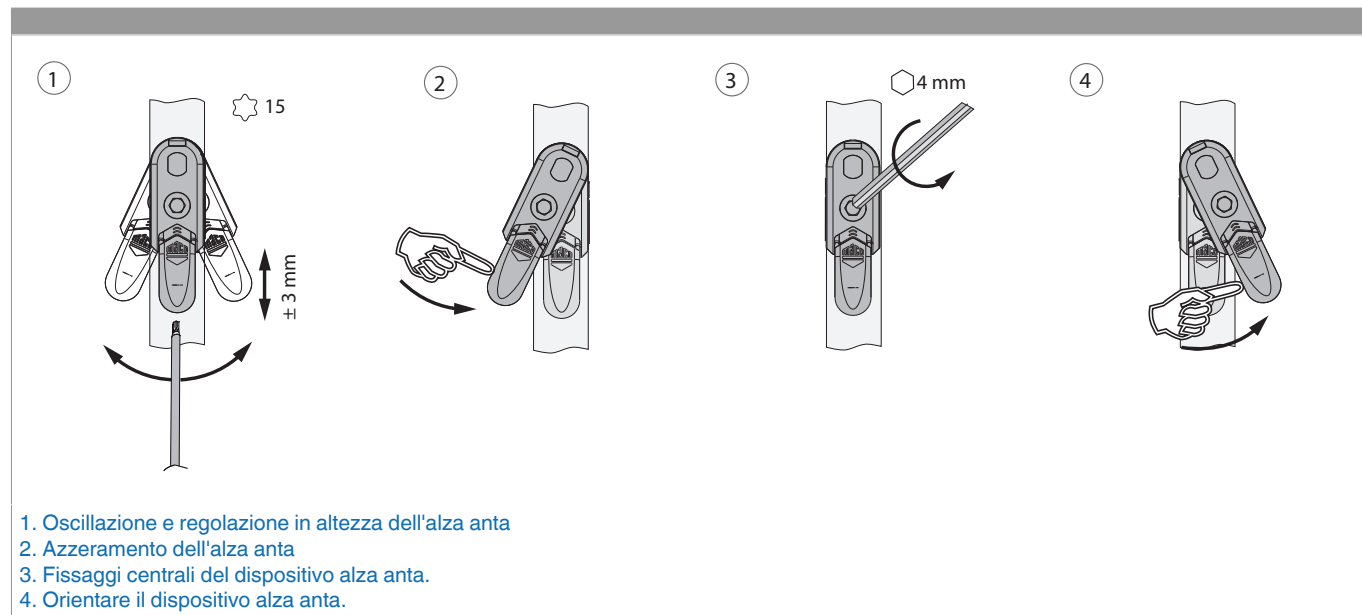


A12



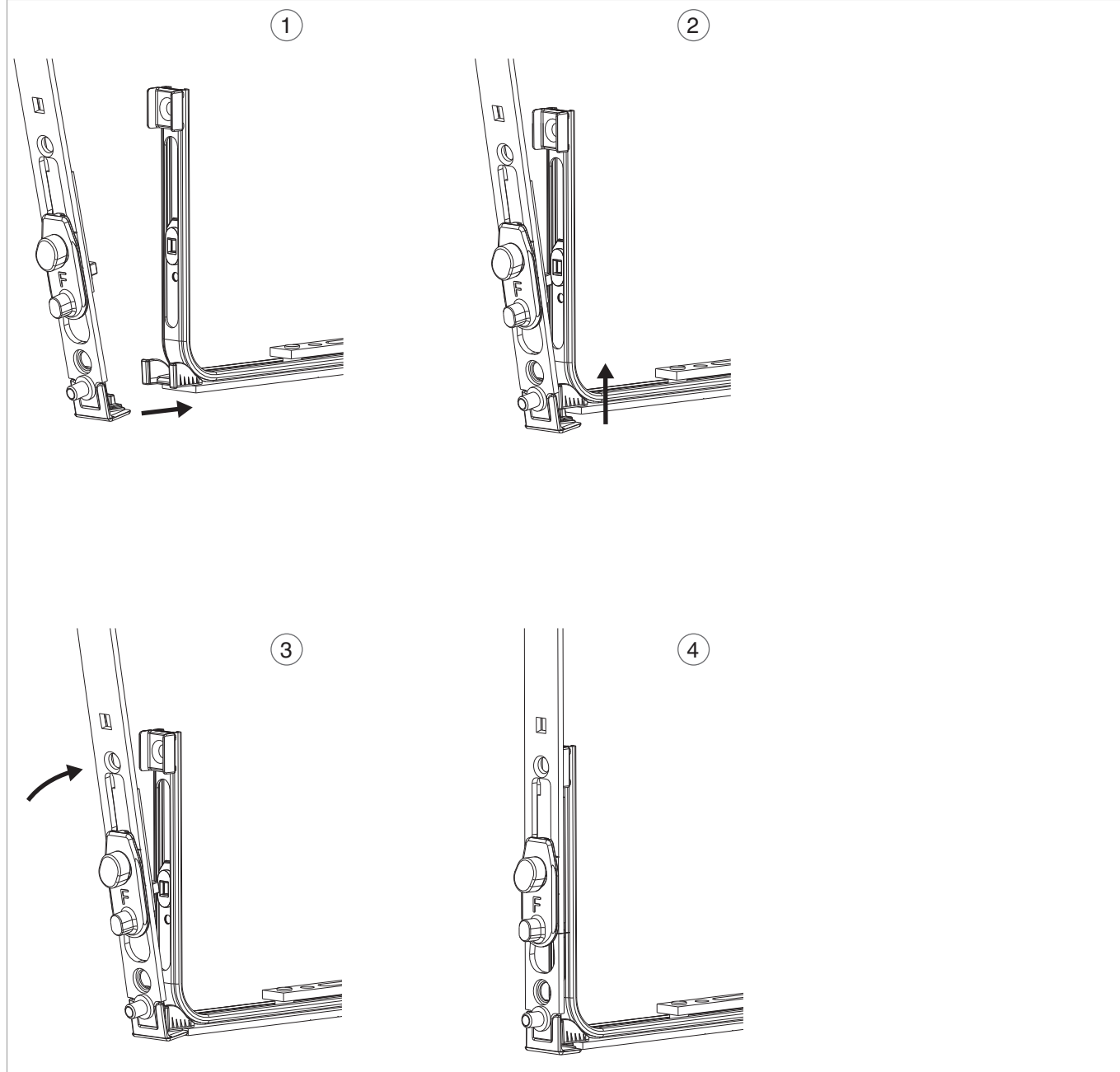
\* con cremonesi grandezza 660

## Oscillazione e regolazione in altezza dell'alza anta



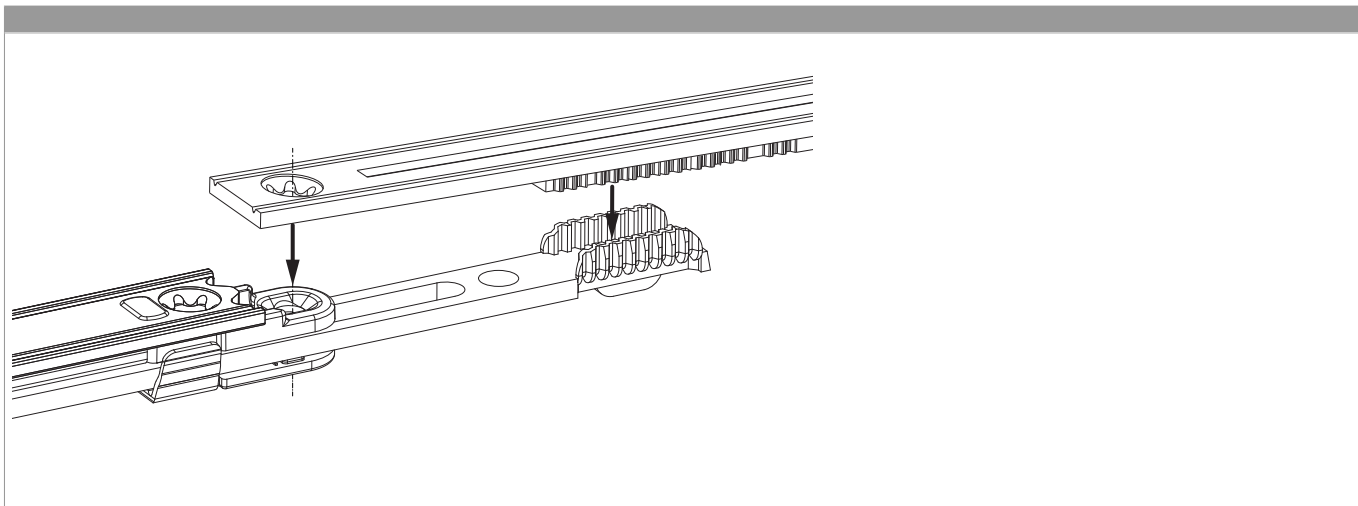
## Collegamento a clips per bilanciere

Agganciare collegamenta a clips

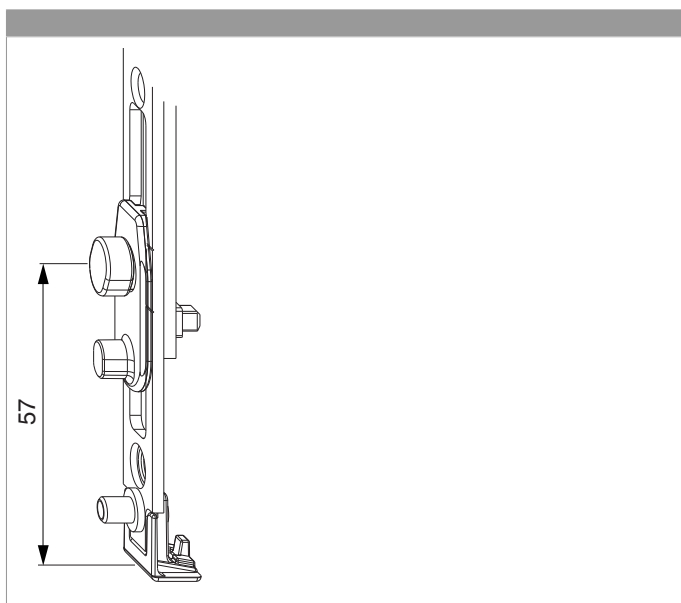




### Collegamento scarpetta dentata

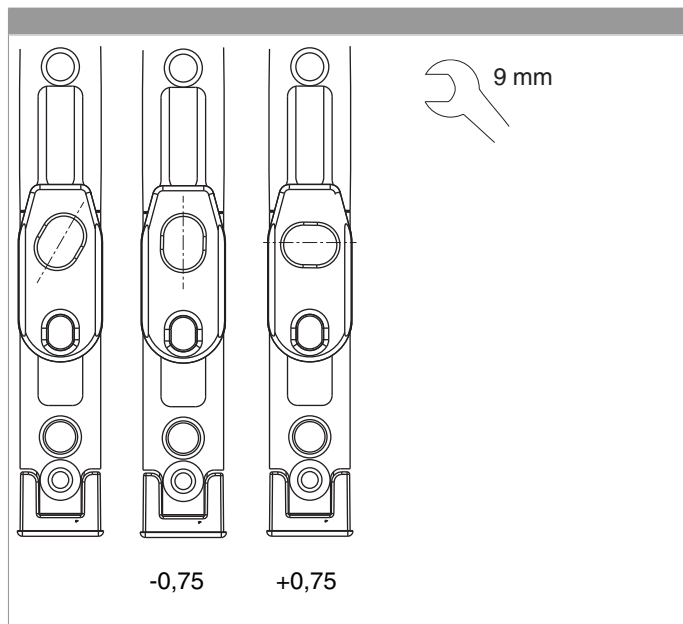


### Posizione nottolino al bilanciere

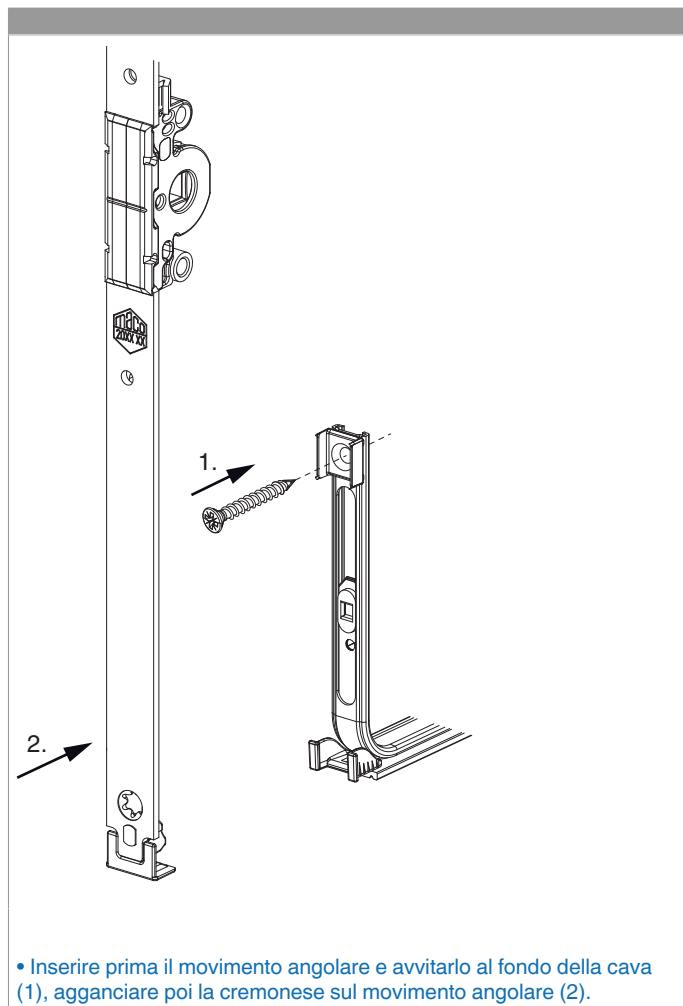




### Regolazione in pressione su bilanciere



## Sequenza di avvitamento



## Regolazione pressione

Fungo e nottolino

