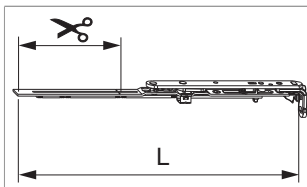




211694 - Forbice ad angolo premontata MM senza aerazione controllata 400 LBB 320-400 argento

Disegni tecnici



						L		Nº
argento	Forbice ad angolo premontata MM	400	320 - 400	220 - 320	118	323	20	211694

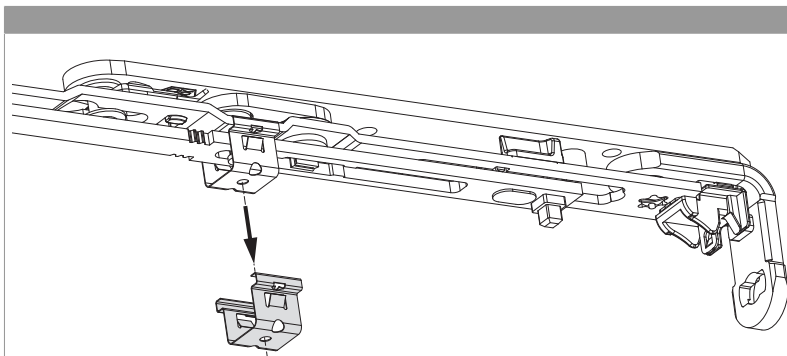
Tabella posizionamento viti

Nº		1	2	3	4	5	6	
211694	2	18,5	91,5					

Tabella punti di chiusura

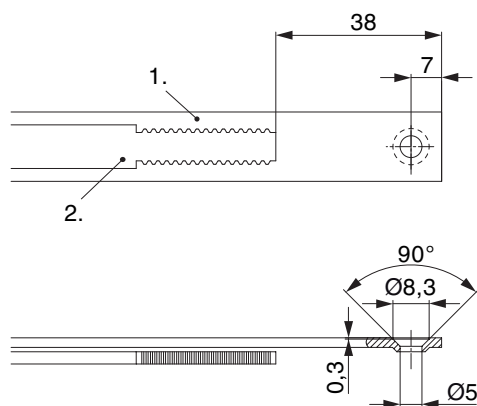
Nº		Z1	
211694	0		

Preparazione



• Coll'utilizzo del movimento angolare corto potrebbe essere necessario togliere il clips di fissaggio a molla.

Schema di tranciatura

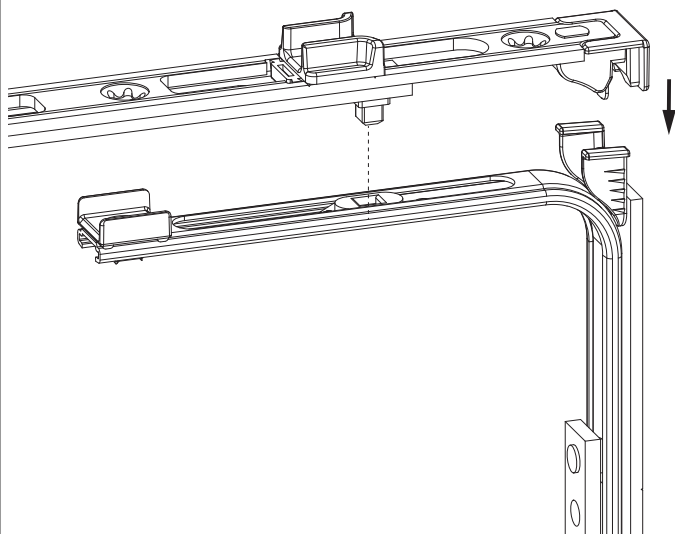


• Consigliamo di trattare il taglio dei componenti TRICOAT-PLUS con la vernice di ritocco TRICOAT-PLUS (cod. 358440).

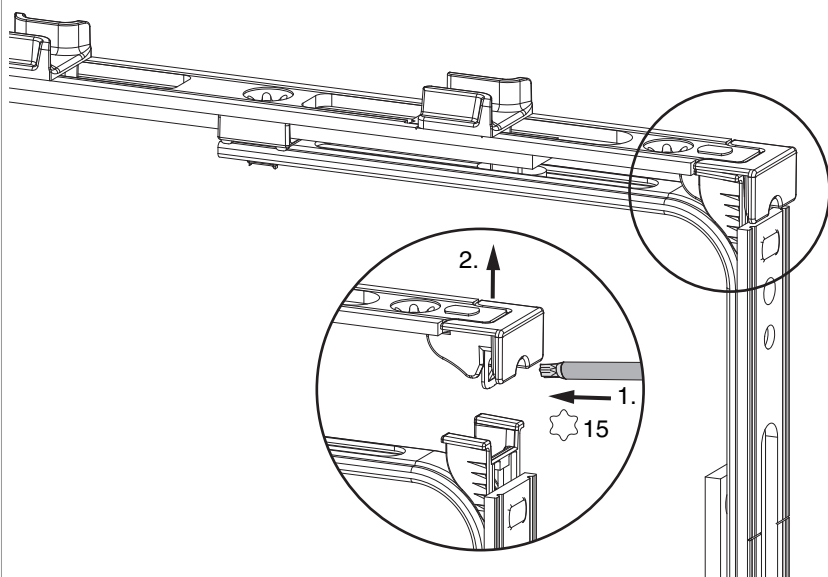
- 1. Frontale
- 2. Asta mobile

Collegamento a clips

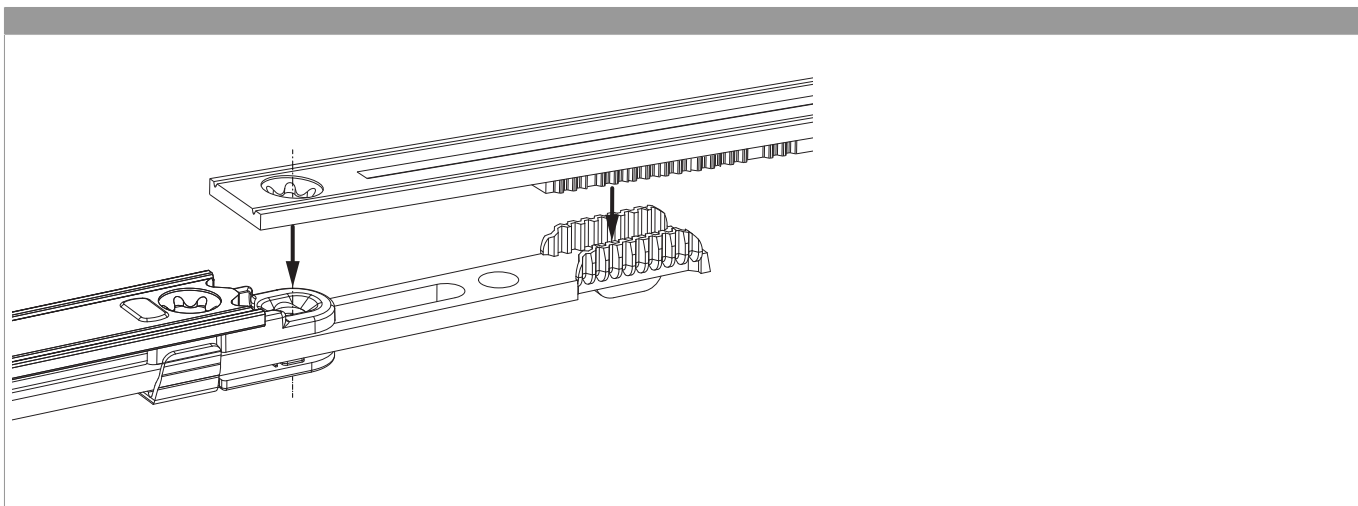
Aggiungere collegamenta a clips



Sganciare collegamento clips

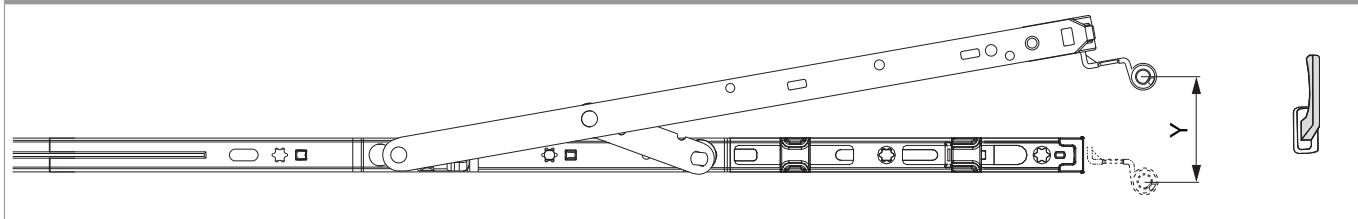


Collegamento scarpetta dentata



Raggio di apertura

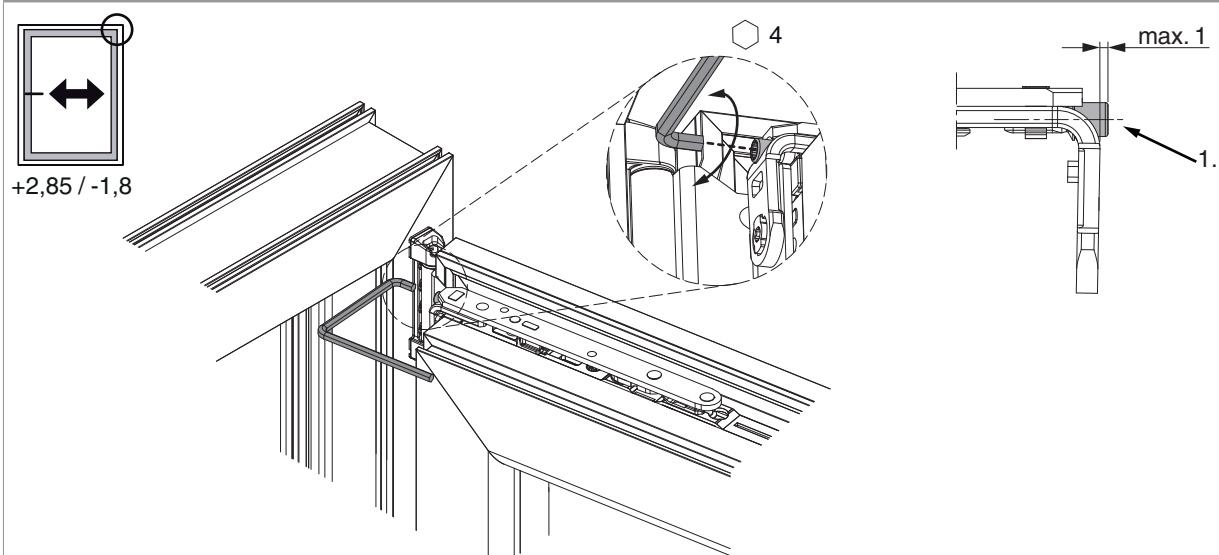
Posizione a ribalta



	Y
400	120
600	125
800	125
1050	127
1300	127

Regolazione laterale

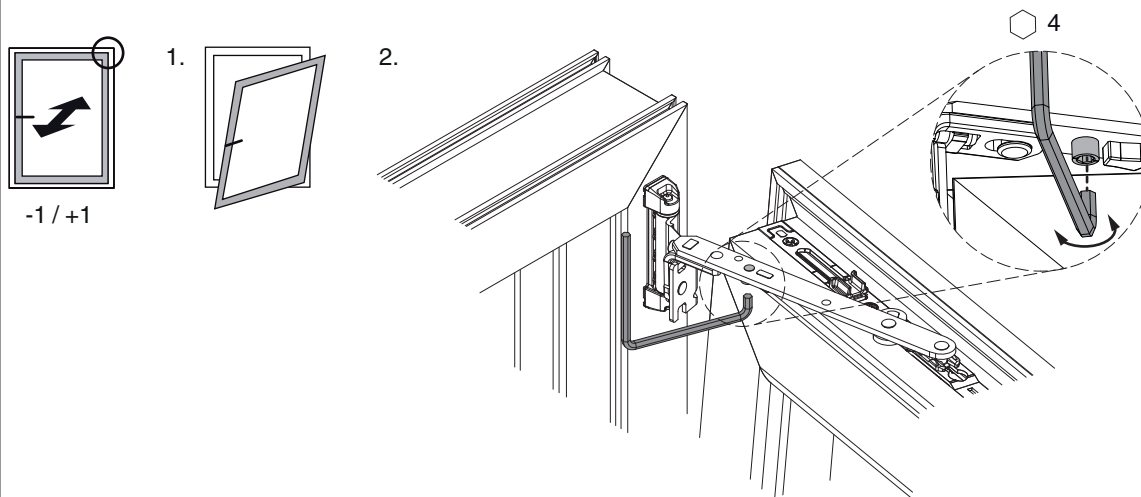
nel braccio forbice



1. Durante l'abbassamento dell'anta assicurarsi che la vite non fuoriesca completamente. La testa della vite deve sporgere al massimo 1 mm!

Regolazione pressione

nel braccio forbice



Fungo e nottolino

