



Staffe di montaggio pannelli TRA-WIK®-PU

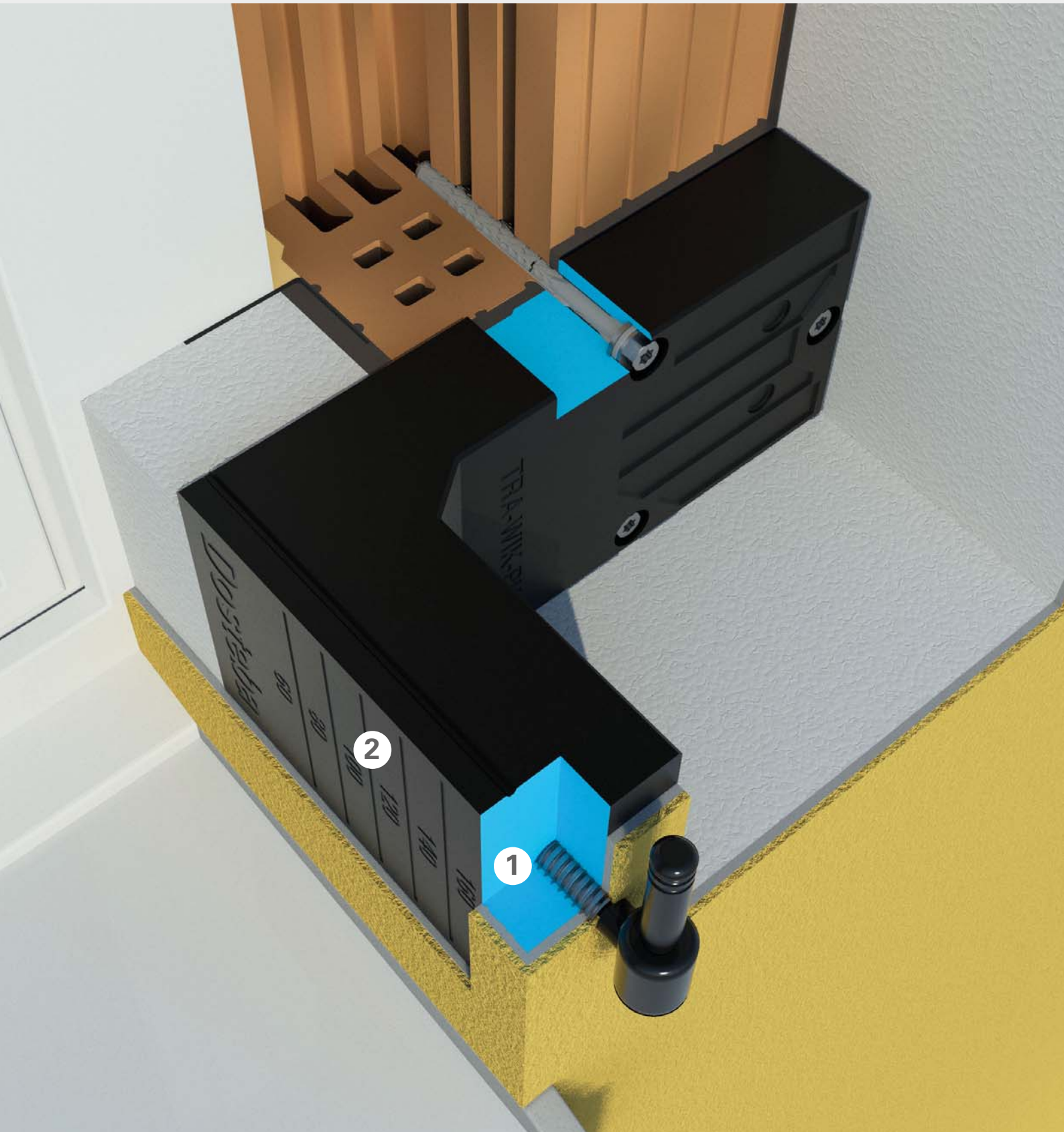


Dosteba

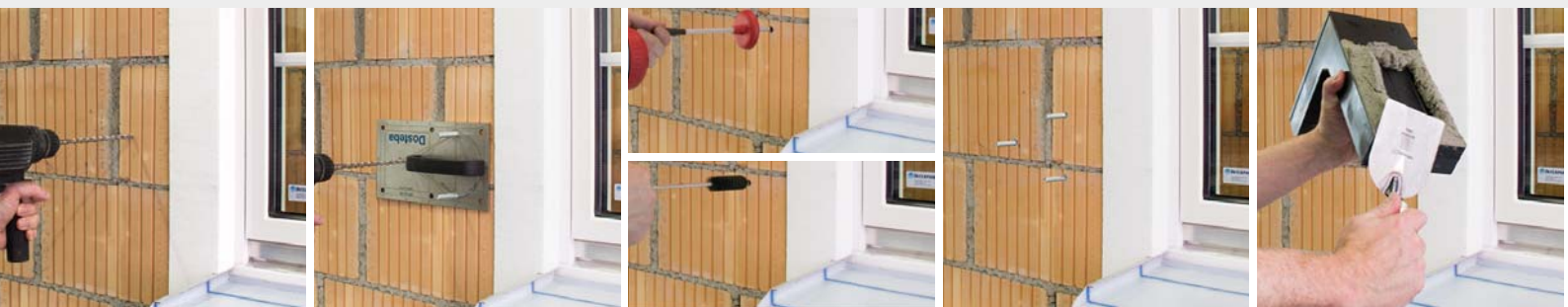
*Elemente sind
Gli elementi sono il
unsere Stärke
nostro punto di forza*

Staffe di montaggio pannelli TRA-WIK®-PU

Montaggio senza ponti termici in sistemi di isolamento termico



Montaggio



Materiali di fissaggio, utensili e carichi



Carichi raccomandati

Il coefficiente di sicurezza del materiale γ_M e il margine di sicurezza dell'impatto $\gamma_F = 1.40$ sono inclusi.

	orizzontale	verticale
$F_{V,empf}$	0.95 - 1.20	0.85 - 1.40
$F_{ZL,empf}$	1.10 - 1.50	0.90 - 1.15
$F_{DL,empf}$	2.20 - 2.20	2.80 - 3.20
$F_{ZA,empf}$	1.35 - 1.80	1.65 - 2.60
$F_{DA,empf}$	0.80 - 2.60	0.90 - 3.80

$F_{V,empf}$ kN Tensione forza trasversale raccomandata su elemento di montaggio

$F_{ZA,empf}$ kN Tensione forza assiale di trazione raccomandata su elemento di montaggio

$F_{ZL,empf}$ kN Tensione forza laterale di trazione raccomandata su elemento di montaggio

$F_{DA,empf}$ kN Tensione forza assiale di compressione raccomandata su elemento di montaggio

$F_{DL,empf}$ kN Tensione forza laterale di compressione raccomandata su elemento di montaggio

Ulteriori informazioni e spiegazioni si trovano nella documentazione tecnica corrente.

- 1 Schiuma poliuretanica con densità pari a 550 kg/m^3
- 2 Griglia di 20 mm, su entrambi i lati
- 3 Perno di fissaggio SXRL 10 x 120 FUS
- 4 Aste filettate per iniezione
- FIS A M8 x 150 (per muratura)
- FIS A M8 x 130 (per calcestruzzo)
- 5 Bussole d'ancoraggio per iniezione FIS H 12 x 85 K
- 6 Manicotto filettato RAMPA, tipo SK M8 x 30 o SK M10 x 30
- 7 Malta per iniezione FIS VS 300 T
- 8 Malta per iniezione FIS V 360 S
- 9 Miscelatore statico FIS S
- 10 Martello perforatore in metallo duro,
- Ø10 mm, lunghezza trapano 210 mm
- Ø12 mm, lunghezza trapano 210 mm
- Ø10 mm, lunghezza trapano 450 mm
- 11 Set di utensili composto da:
- 2 giunti albero 150 mm
- 2 Bits Torx T40
- 12 Posizionamento calibro
- 13 Dima di foratura UMP® / TRA-WIK® / TWL®
- 14 Soffietto ABG
- 15 Set di spazzole FIS, Ø14 / 20 mm
- 16 Spazzola di pulizia BS, Ø10 mm / M8
- 17 Set di utensili composto da:
- Lunghie 75 mm
- Manici trasversali
- Inserti per esagono \square 13
- 18 Pistola applicatrice in metallo FIS AM





Staffe di montaggio pannelli TRA-WIK®-PU

Il problema

Le infiltrazioni nei sistemi di rivestimento isolante esterno aumentano il rischio di ingresso di acqua o condensa di acqua e muffa.

La soluzione

Con le staffe di montaggio pannelli TRA-WIK®-PU queste particolari esigenze possono essere soddisfatte in modo sicuro. Cardini e parapetti sono fissate in modo solido e sicuro con le staffe di montaggio pannelli TRA-WIK®-PU.

I vostri benefici

Staffe di montaggio pannelli TRA-WIK®-PU consistono in PU senza inserti in schiuma. Possono essere segati facilmente e comodamente fino allo spessore desiderato. La griglia di 20 mm su entrambi i lati segna il taglio preciso della sega. L'avvitamento avviene con un manicotto a vite RAMPA o con una vite per legno. Come ausilio per il montaggio è disponibile un posizionamento calibro.

I vostri vantaggi

- ✓ Assenza di ponti termici
- ✓ Nessuna infiltrazione d'acqua
- ✓ Nessun danno
- ✓ Montaggio solido per carichi pesanti
- ✓ Sistema collaudato e redditizio

Il prodotto

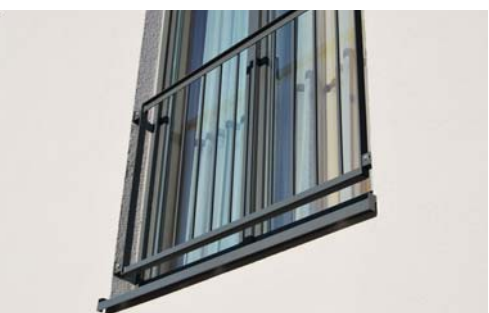
Le staffe di montaggio pannelli TRA-WIK®-PU consistono in schiuma poliuretana rigida imputrescibile, con tre rondelle schiumate. Staffe di montaggio pannelli TRA-WIK®-PU sono previste per il montaggio esterno di elementi senza ponti termici in sistemi di isolamento termico, pareti ventilate, sistemi di isolamento interno, ecc.

Dimensioni

- Superficie di base: 280 x 125 mm
- Tipi: 140 / 200 mm
- Distanza del foro: 100 x 100 mm
- Peso specifico PU: 550 kg/m³

Fissaggio meccanico

- Perno di fissaggio SXRL 10 x 120 FUS
- Aste filettate per iniezione FIS A M8 x 150 con bussole d'ancoraggio per iniezione FIS H 12 x 85 K
- Aste filettate per iniezione FIS A M8 x 130



Dosteba AG

CH-8184 Bachenbülach
Telefono: +41 43 277 66 00

Dosteba GmbH

D-72770 Reutlingen-Betzingen
Telefono: +49 7121 30177 10