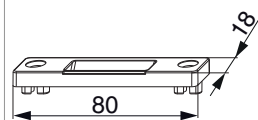




## 35178 - Scontro scrocco cremonese portafinestra per asta a leva 1 foro fisso argento

### Disegni tecnici



			L	B	H		Nº
argento	per asta a leva	1 foro fisso	80	17,7	6,5	50	35178

### Quote scatola serratura per portafinestra

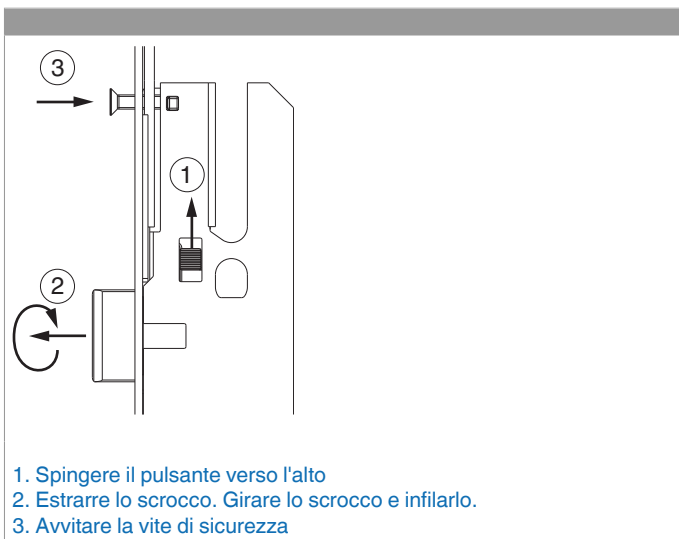
Larghezza fresata per scatola serratura portafinestra min. 15,5 mm

**Attenzione:** Non aprire, in nessun caso, la scatola serratura!

Praticare tutte le forature prima del montaggio della serratura.

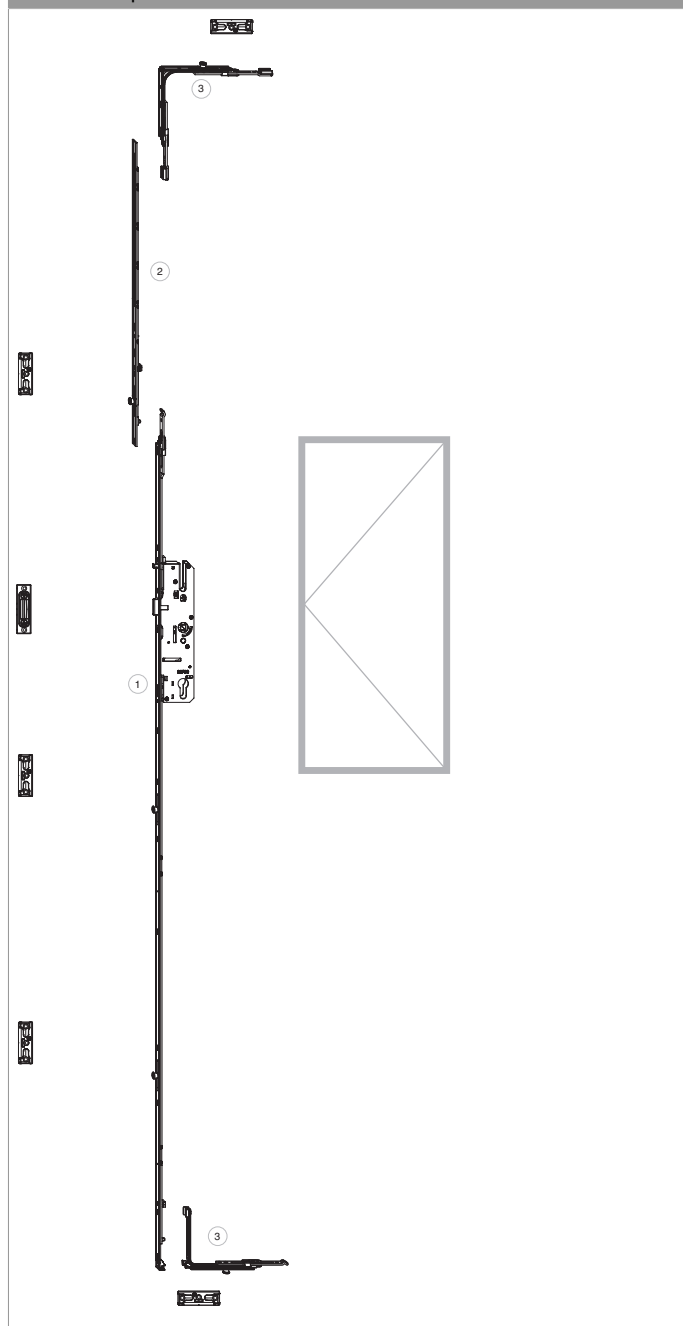
- Una martellina rosetta non può essere usato!
- Deve essere usato una martellina passante con maniglia interna e esterna!

### Scrocco reversibile



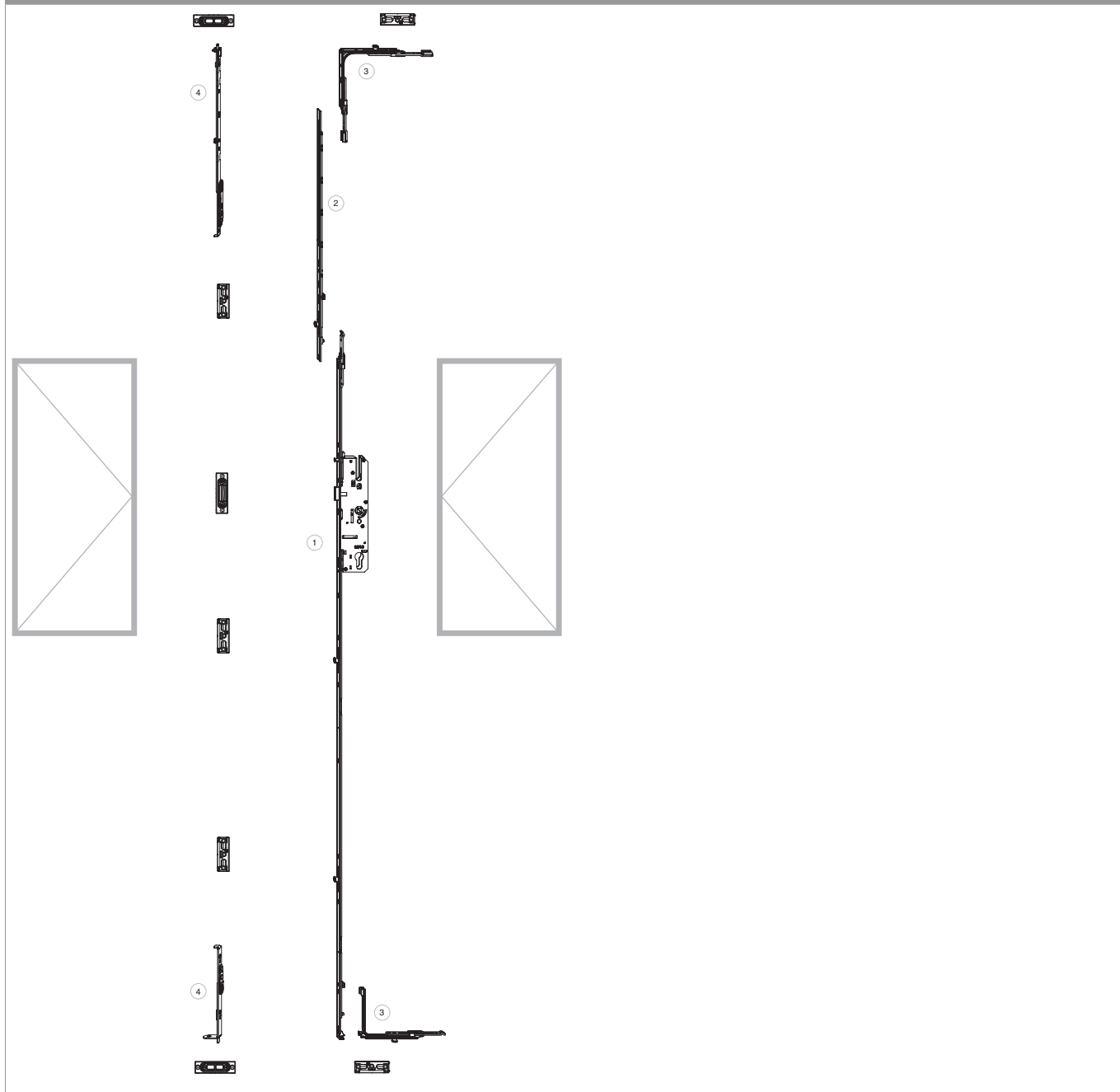
## Composizioni ferramenta

Ferramenta portabalcone 1 anta

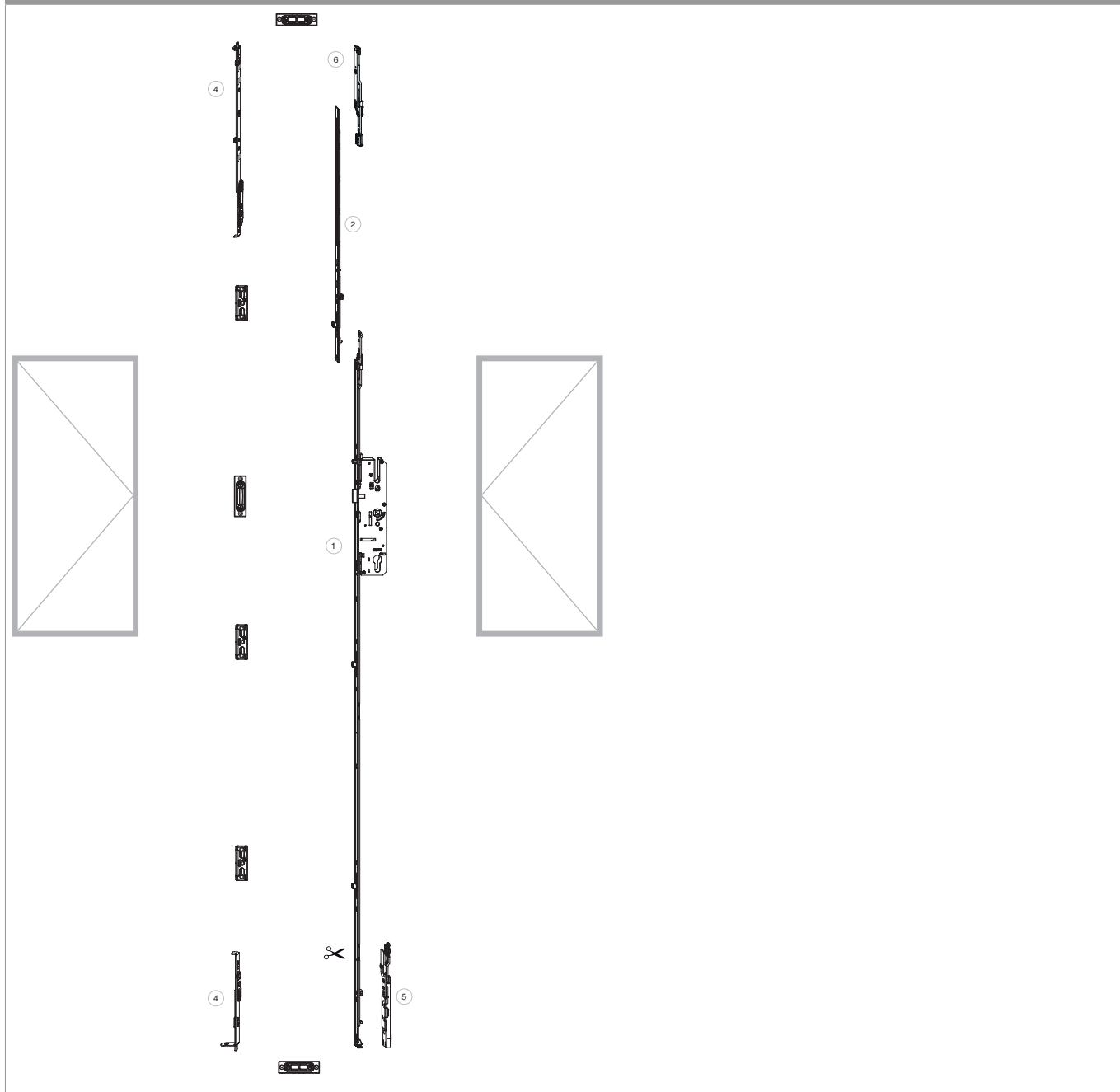




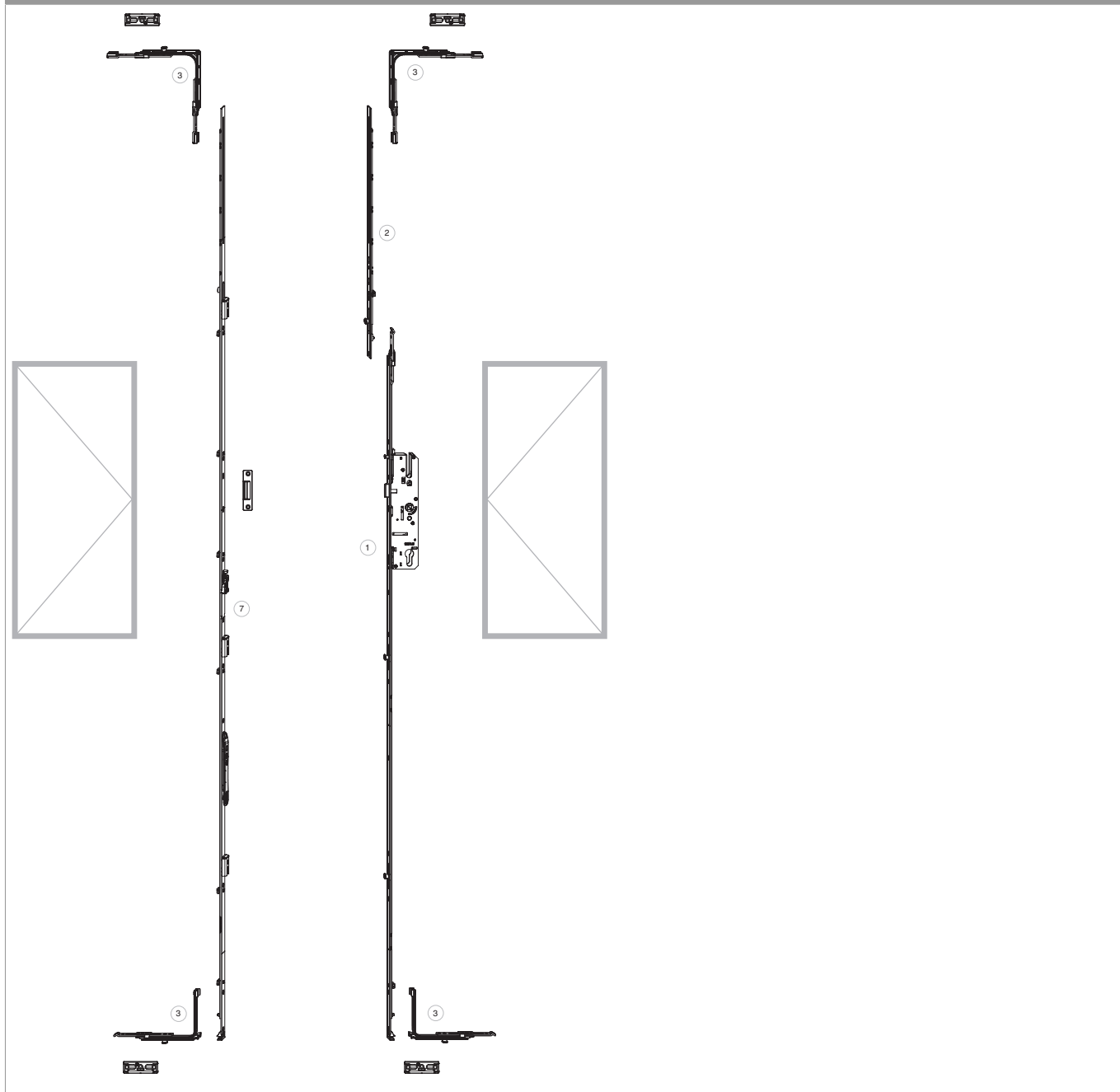
Ferramenta portabalcone 2 ante con catenaccio



Ferramenta portabalcone 2 ante con terminale



Ferramenta portabalcone 2 ante con asta a leva



**MACO  
MULTI-MATIC**



**35178 - Scontro scrocco cremonese portafinestra per asta  
a leva 1 foro fisso argento**

**Legenda**

1. Serrature per portafinestra
2. Prolunghe frontali per portafinestra
3. Movimenti angolari
4. Catenaccio
5. Terminale inferiore Anta-Battente ad inversione con uscita puntale
6. Terminale per cremonese ad inversione superiore con uscita puntale
7. Asta a leva fix per cava ferramenta