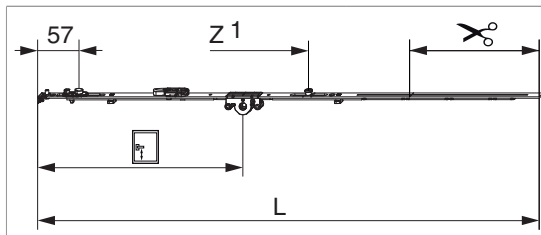




209372 - Cremonese Multi Matic 840 E15 fix con bilanciere con 1 fungo HBB 661-840 HM300 argento

Disegni tecnici



		L							Nº
argento	840	736,5	15	300	661 - 840	190,5	1	20	209372

Tabella posizionamento viti

Nº		1	2	3	4	5	6	7	8	9	10	11	12	13	14
209372	3	18,5	91,5	429											

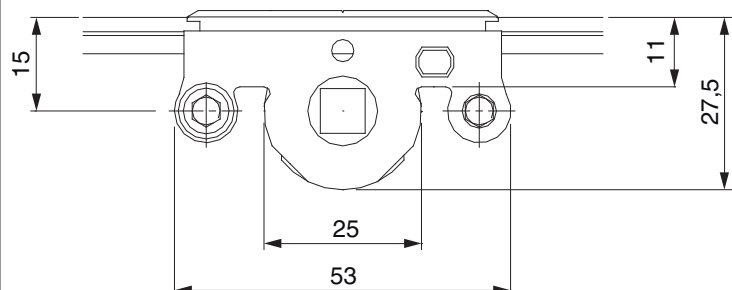
Tabella punti di chiusura

Nº		Z1	Z2	Z3	Z4
209372	1	395			

Dime

					Nº
Dima fresa per cremonese fix MM con bilanciere			Aria 4	661 - 1.090	1 214152
Dima forature per fori martellina MM		per punta 3mm			1 203861
Dima forature per fori martellina MM		per punta D=3 mm e D=12 mm			1 203862
Dima completa con guida-scontro per cremonese fix MM	con guida-scontro L=48mm			661 - 1.340	1 204774
Dima completa con guida-scontro per cremonese fix MM	scontri 48 mm	2 ante	per cava ferramenta	431 - 1.340	1 210983

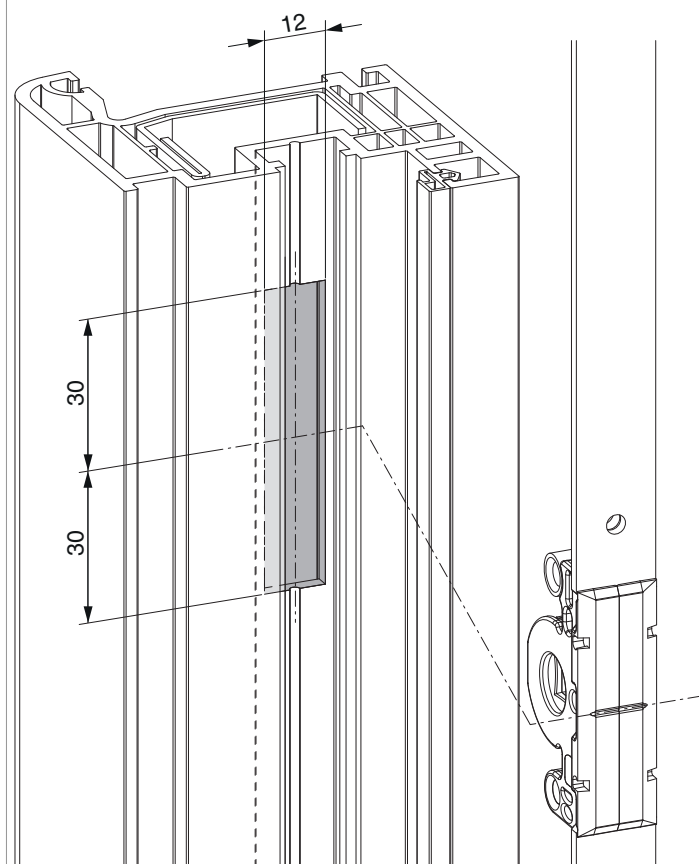
Quote della scatola cremonese



- Larghezza fresata per scatola cremonese 12 mm
- Per fissaggio maniglia utilizzare viti SPAX Ø 5 mm o viti M5.

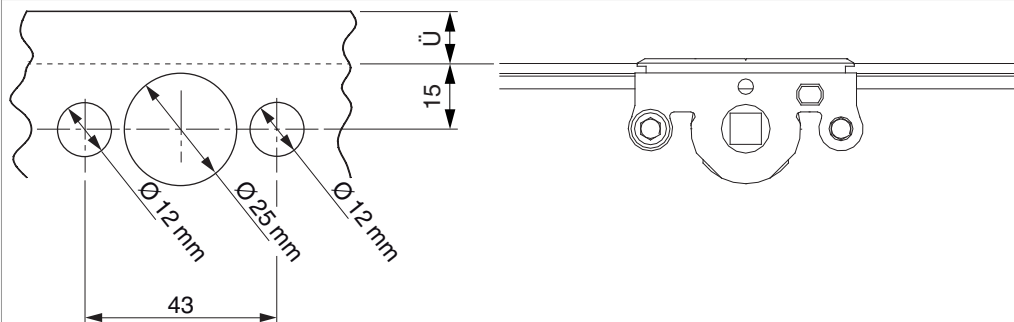
Schema di fresata

per PVC e alluminio

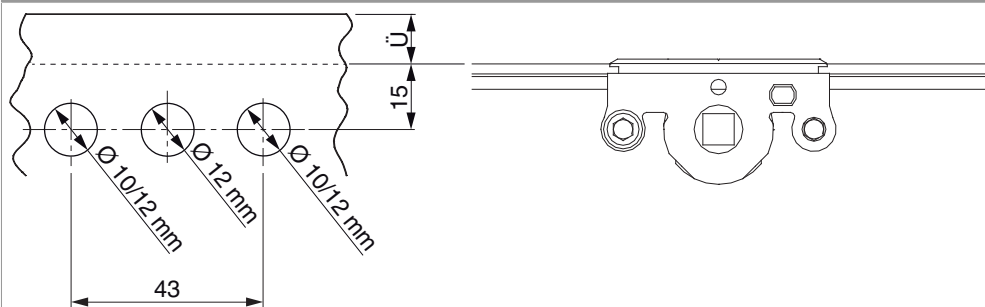


Schema di foratura

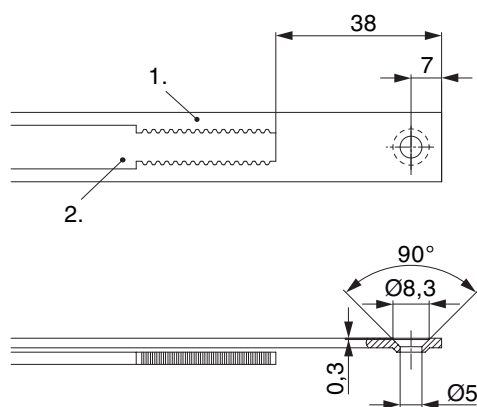
Per serramenti in legno



Per serramenti in PVC e alluminio



Schema di tranciatura



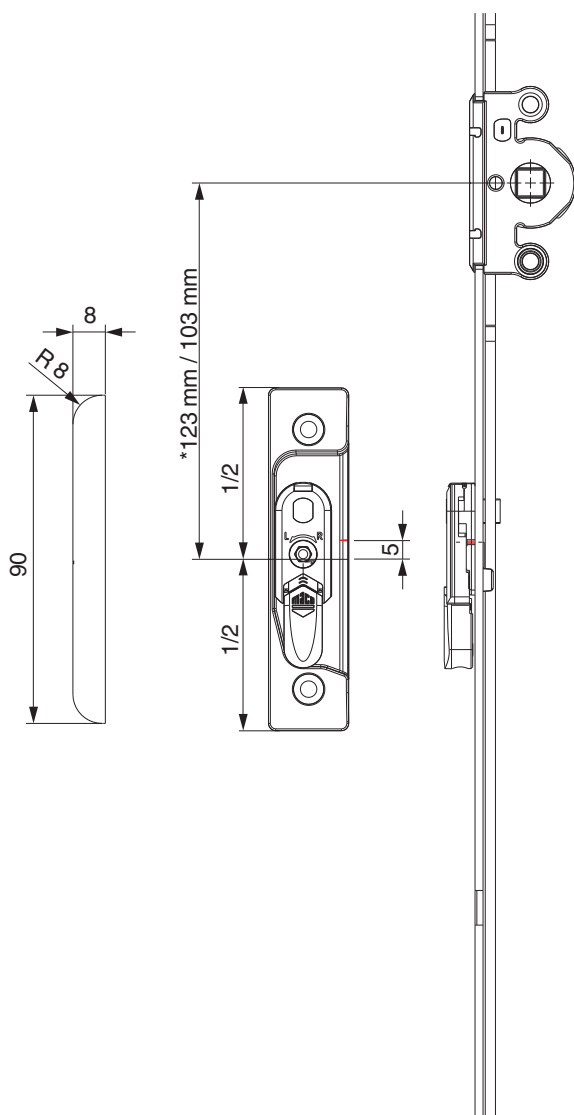
• Consigliamo di trattare il taglio dei componenti TRICOAT-PLUS con la vernice di ritocco TRICOAT-PLUS (cod. 358440).

1. Frontale
2. Asta mobile



Posizionamento scontri alza anta

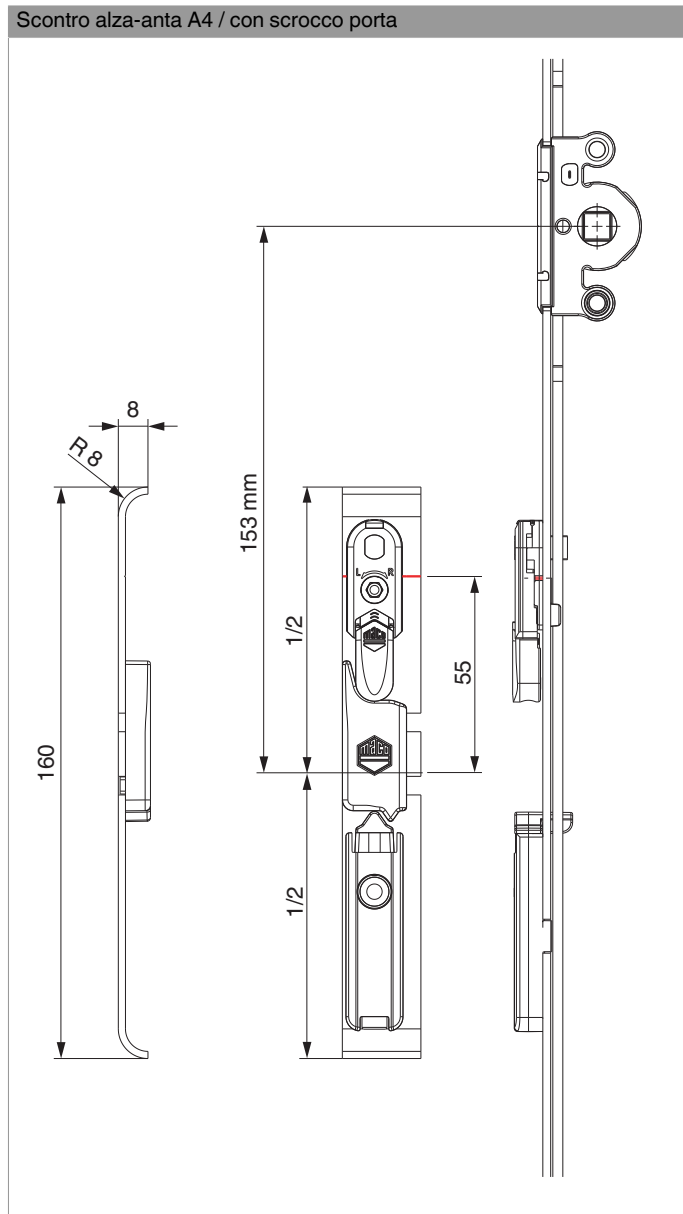
Scontro alza-anta A4 / senza scrocco porta



* con cremonesi grandezza 660

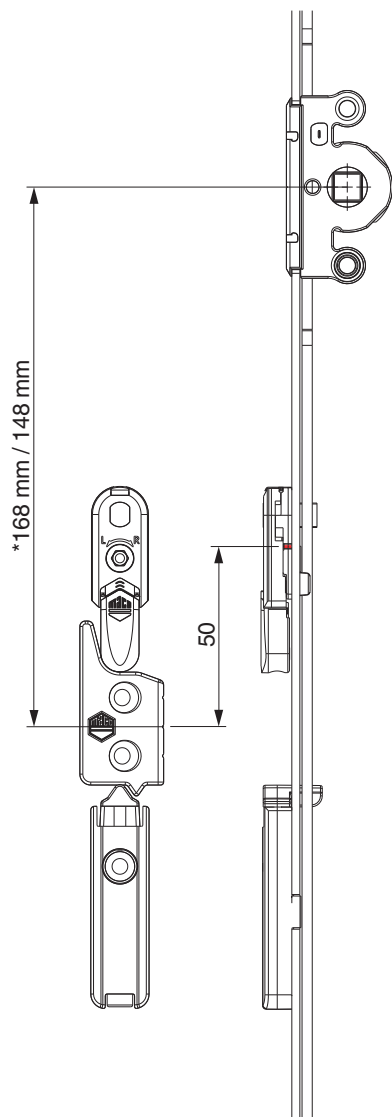


Scontro alza-anta A4 / con scrocco porta



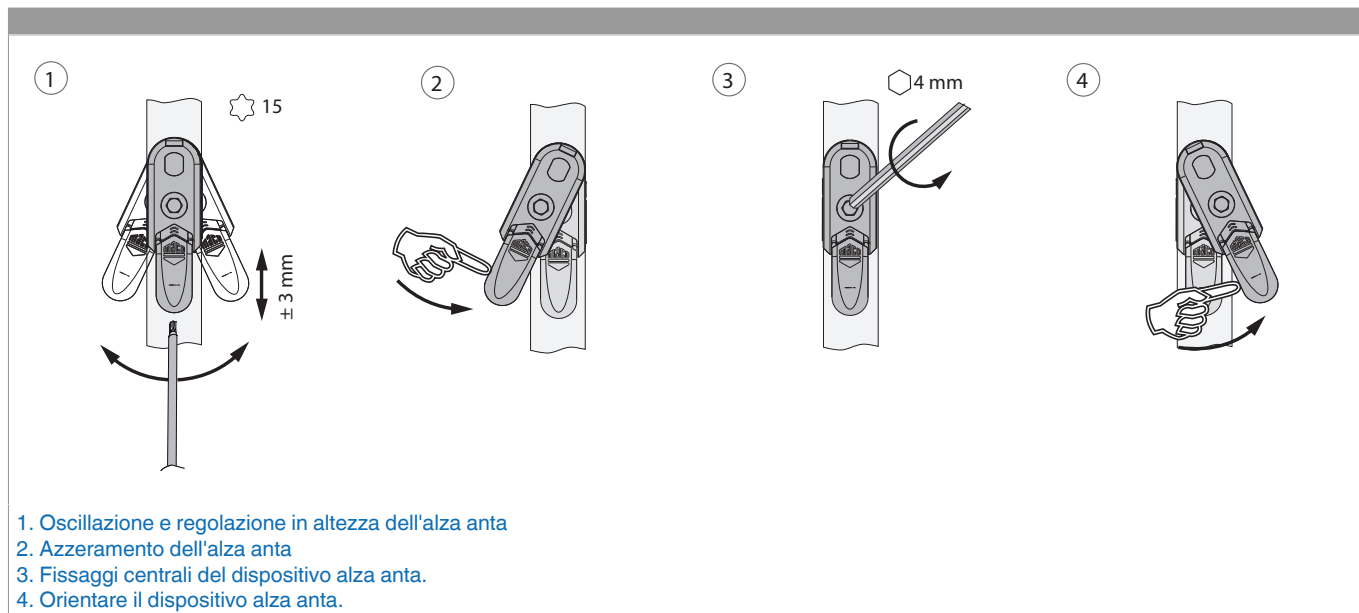


A12



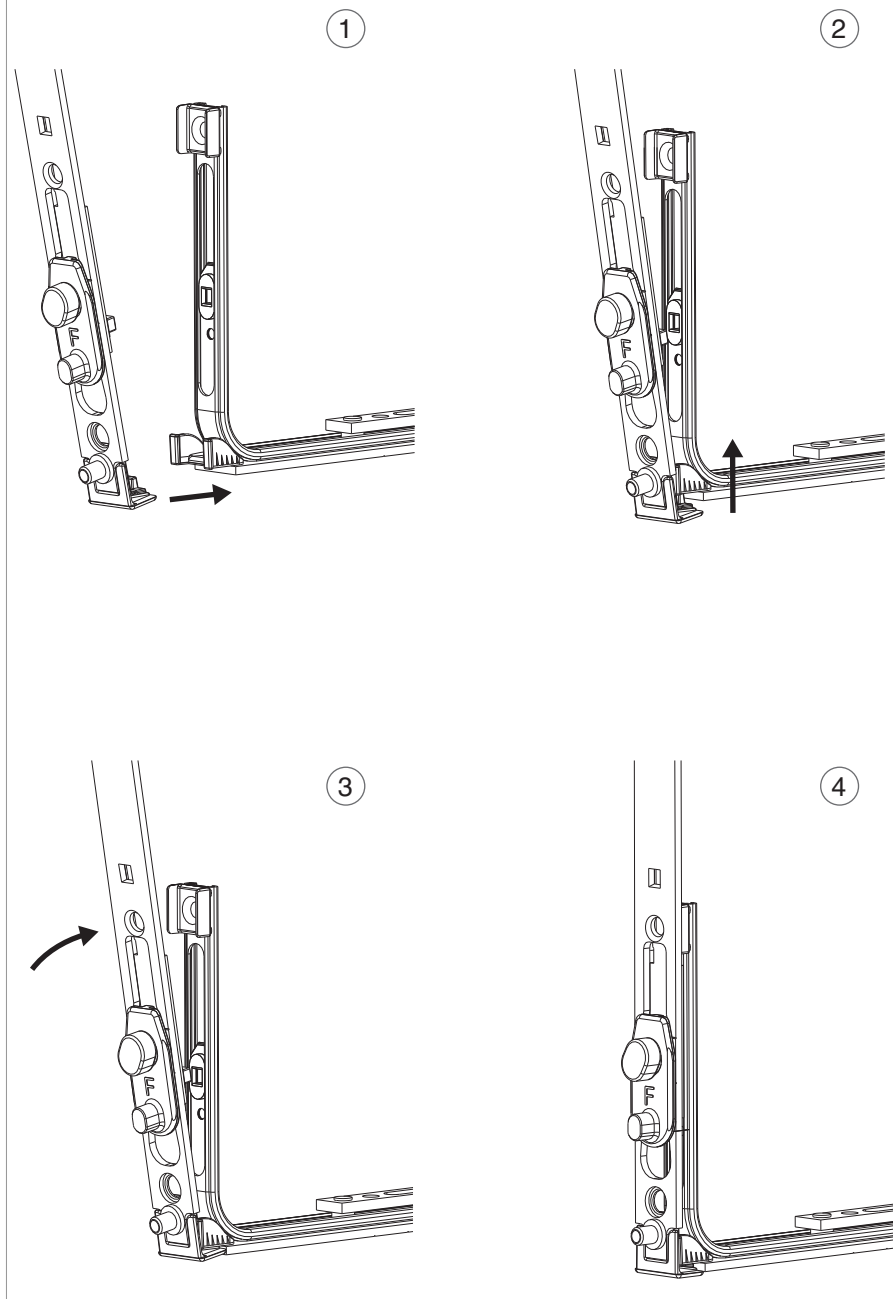
* con cremonesi grandezza 660

Oscillazione e regolazione in altezza dell'alza anta



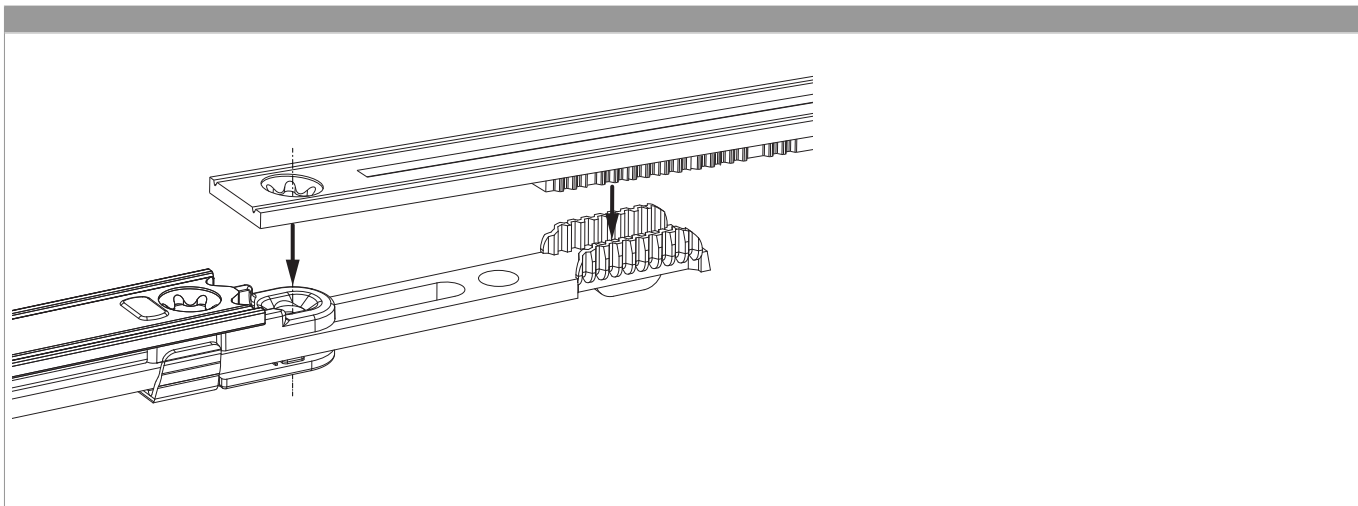
Collegamento a clips per bilanciere

Agganciare collegamenta a clips

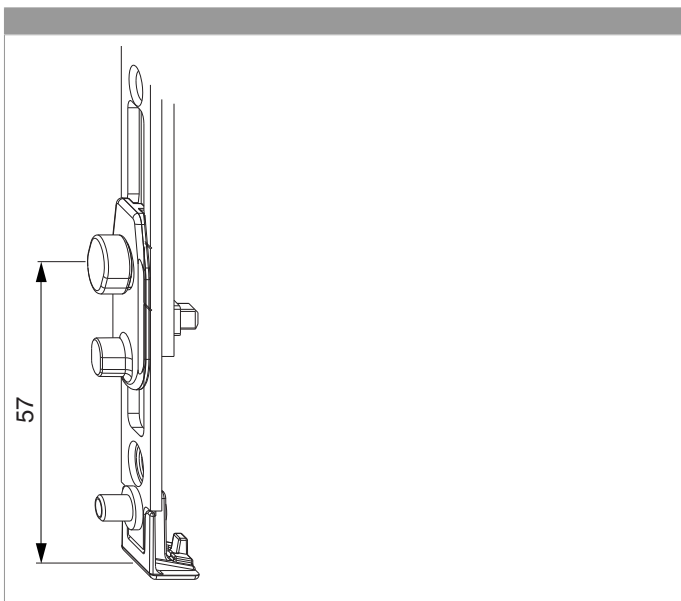




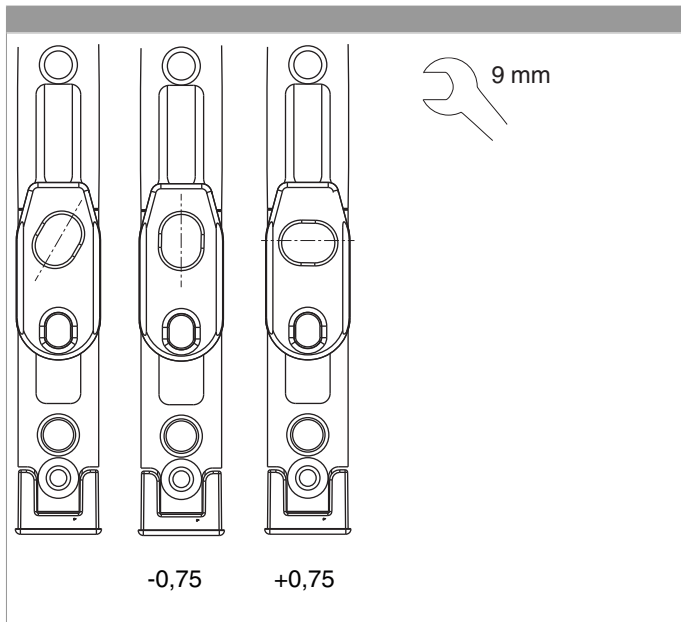
Collegamento scarpetta dentata



Posizione nottolino al bilanciere



Regolazione in pressione su bilanciere



Regolazione pressione

Fungo e nottolino

