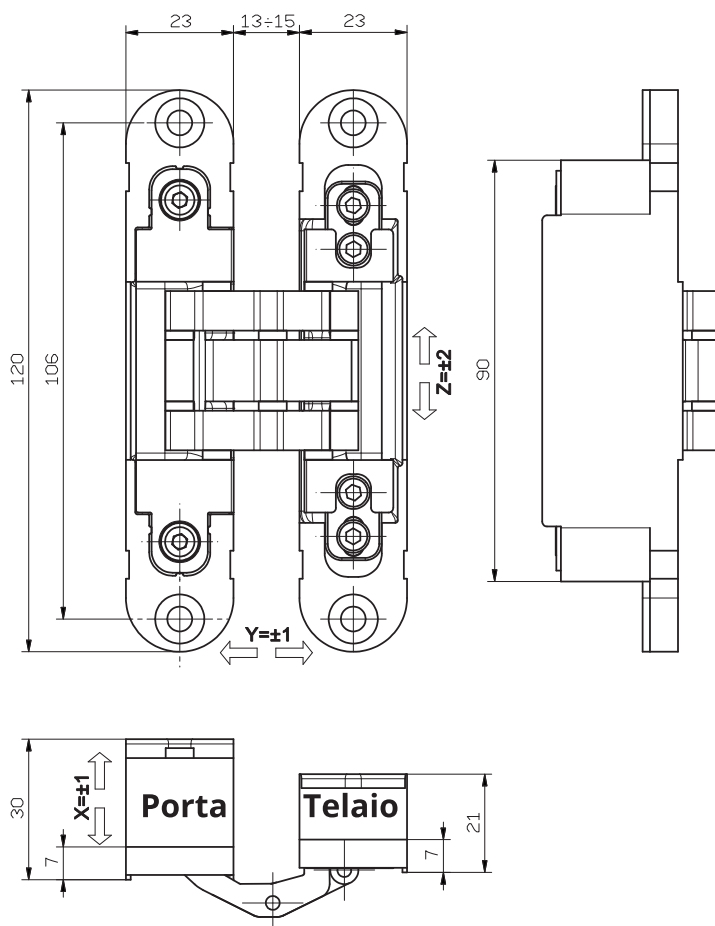


SCHEMA TECNICA

Cerniera a scomparsa per porte a filo.

cod. **IN230120** (cerniera) - cod. **GC230010** (cappucci)



Caratteristiche tecniche

- La cerniera è adatta ad essere installata su porte e telai in legno e alluminio
- Materiale cerniera: ZAMA.
- Dotate di cappucci in alluminio che nascondono le viti di regolazione (Patent Pending).
- Testate antifluoco 45' secondo la norma UNI-EN 1634-2 - REI45
- La cerniera permette il montaggio sia destro che sinistro.
- Funzionamento su 7 fulcri di snodo dotati di cuscinetti in materiale plastico HT ad alta resistenza e lunga durata.
- Dotate di regolazioni tridimensionali registrabili con un'unica chiave esagonale da 3 mm.
- Fresate compatibili con i modelli IN232 e IN235.

Dati tecnici

Portata*	60 Kg.
Altezza cerniera	120 mm
Larghezza lato porta	23mm
Larghezza lato telaio	23 mm
Profondità lato porta	30 mm
Profondità lato telaio	21 mm
Raggio di apertura	180°
Regolazione laterale	± 1 mm
Regolazione in altezza	± 2 mm
Regolazione in profondità	± 1 mm

* Testate su porte di dimensione 90x210cmh - Per maggiori informazioni sul numero di cerniere da utilizzare in base al peso ed alla dimensione della porta si prega di consultare le tabelle di portata disponibili sul sito www.otlav.it.

Accessori

Caps GC230010J202

finitura

Stessa delle cerniere

Finiture

Le immagini inserite sono a scopo illustrativo.
Le caratteristiche ed i colori possono differire da quanto rappresentato. Altre finiture su richiesta.

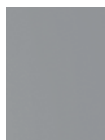
IN230120V702

Argento satinato



IN230120H004

Zincato



IN230120VN02

Nichelato matt



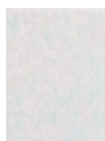
IN230120B002

Bronzato



IN2301209P02

Bianco opaco RAL9016

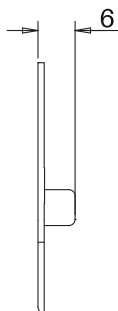
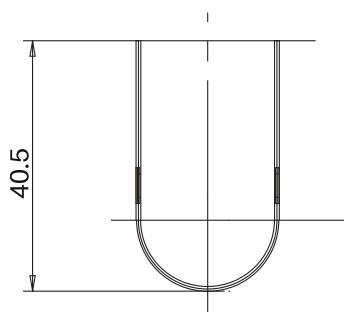
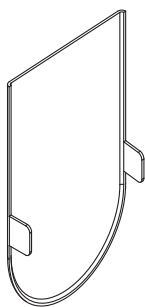
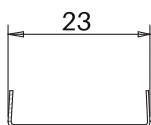


IN230120O802

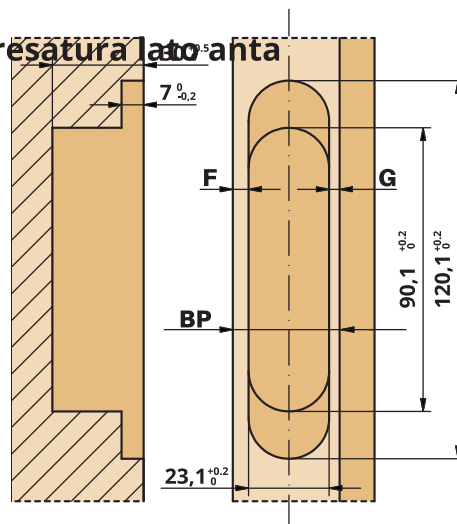
Oro lucido



CAPPUCCI



Fresatura lato anta



BP	F	G
30	4	3
31	4	4
32	4	5
33	4	6
34	4	7
35	4	8
36	4	9
37	4	10
38	4	11
39	4	12
40	4	13

Fresatura lato telaio

