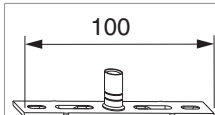




54775 - Piastra cerniera ribalta / Braccio cerniera per anta battente finestre ad arco ad incasso con rondella di spessoramento argento

Disegni tecnici



	L	kg		Nº
argento	100	80	50	54775 ^{1) 2)}


¹⁾ Il carico massimo della forbice di sicurezza è di 40 kg. Rispettare la direttiva FPKF della "Gütegemeinschaft Schlösser und Beschläge" (www.schlossindustrie.de/gg-sb/richtlinien.asp)!

²⁾ Senza cava ferramenta

Tabella posizionamento viti

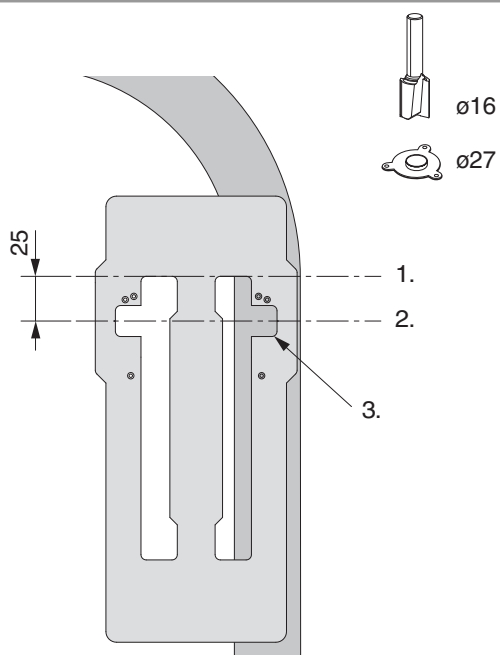
Nº		1	2	3	4
54775	4	-40,5	-15,5	15,5	40,5

Dime

					Nº
Dima fresa supporto cerniera e supporto forbice	legno	ad incasso fresa 16/anello 27	A4/AB15	1	22016
Dima fresa supporto cerniera e supporto forbice	legno	ad incasso fresa 34/anello 40	A4/AB15	1	21723
Dima fresa supporto cerniera e supporto forbice	legno	ad incasso fresa 34/anello 40	A4/AB18	1	21724
Dima fresa supporto cerniera e supporto forbice	legno	ad incasso fresa 34/anello 40	A12/AB18	1	21725
Dima fresa supporto cerniera e supporto forbice	legno	ad incasso fresa 34/anello 40	A12/AB20	1	21726

Fresatura longitudinale per piastra cerniera ribalta / braccio cerniera per anta battente A4 ad incasso

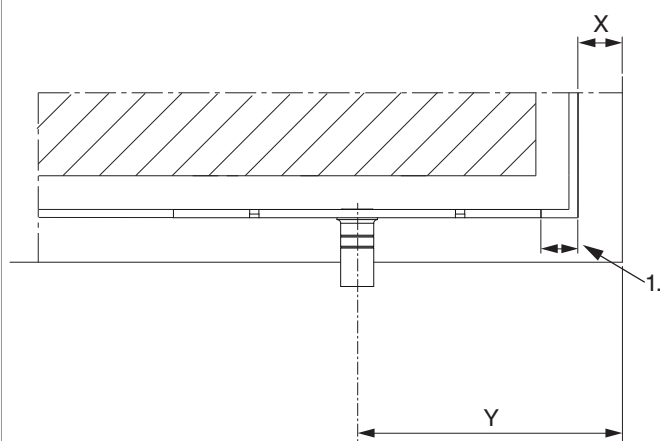
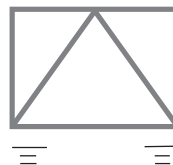
Finestra ad arco A4 ad incasso tramite dima 28337



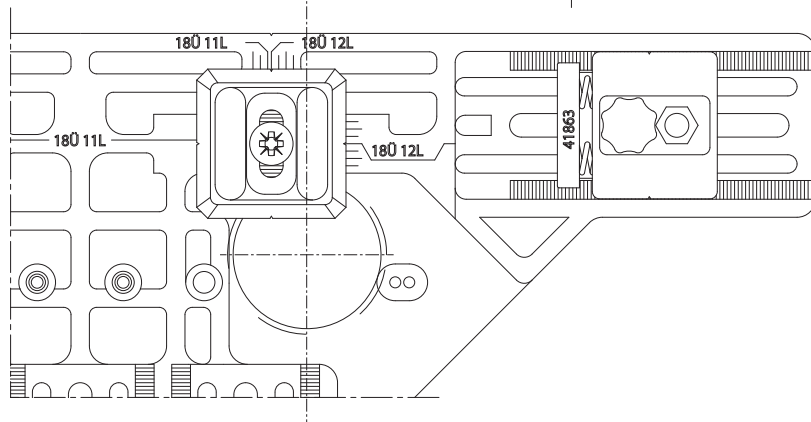
1. Inizio dell'arco
2. Tacca (centro della fresata per supporto forbice)
3. Non fresare la parte orizzontale.

Utilizzo dima e impostazioni

Finestra a ribalta ad incasso

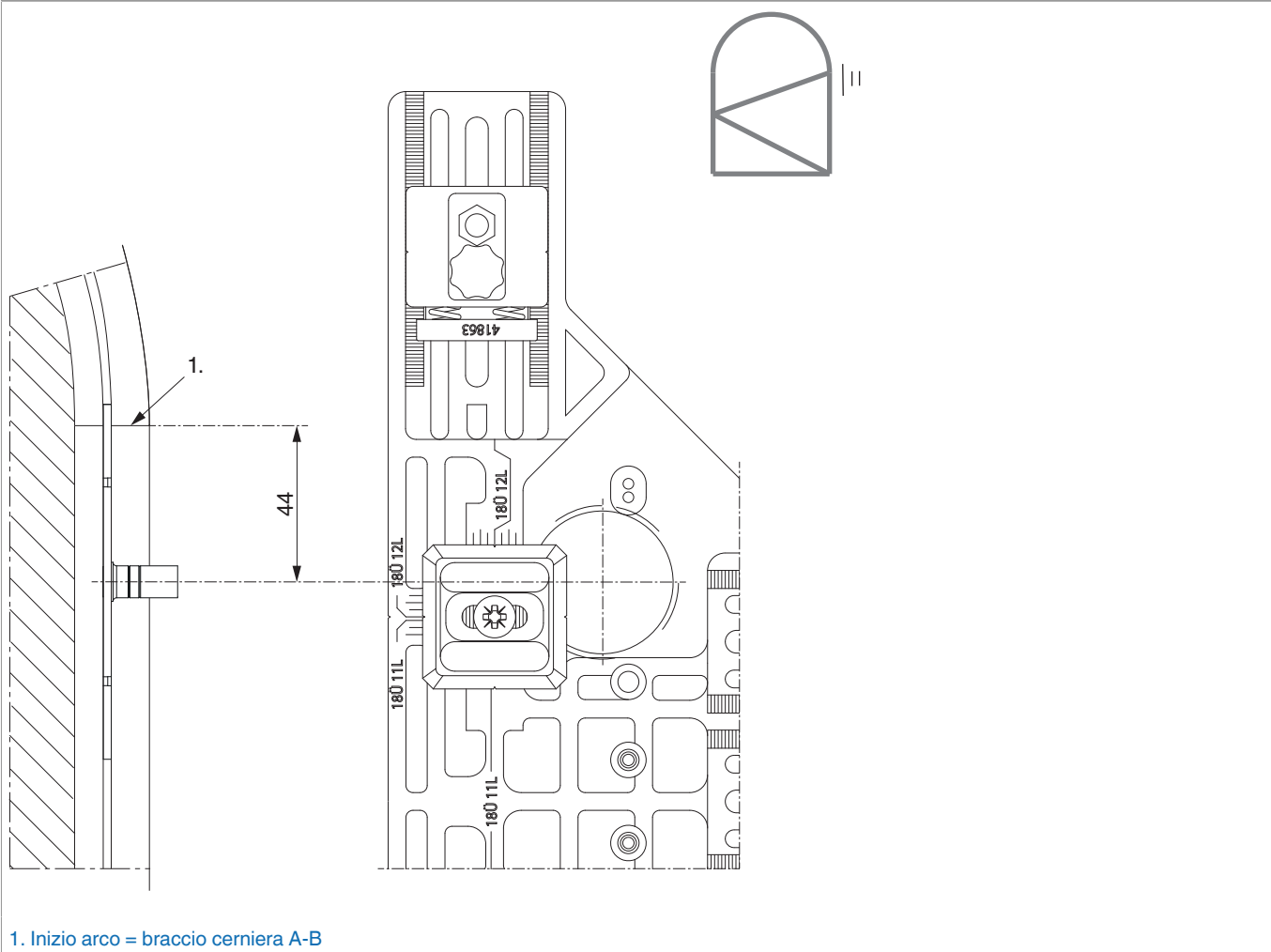


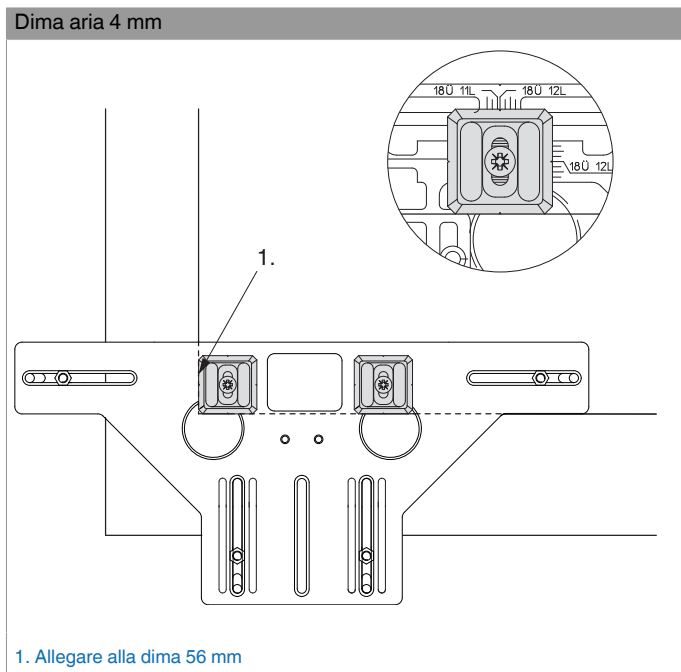
X	Y
4	64
12	72



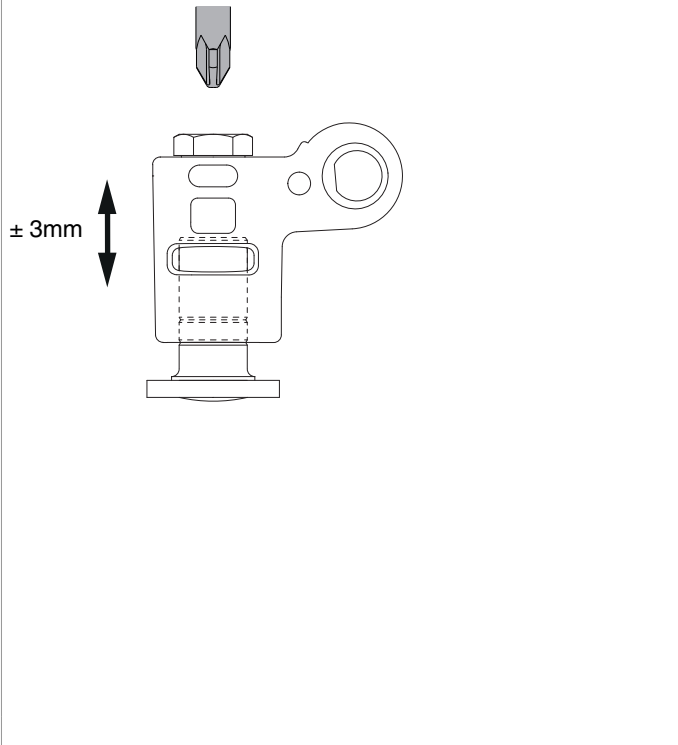
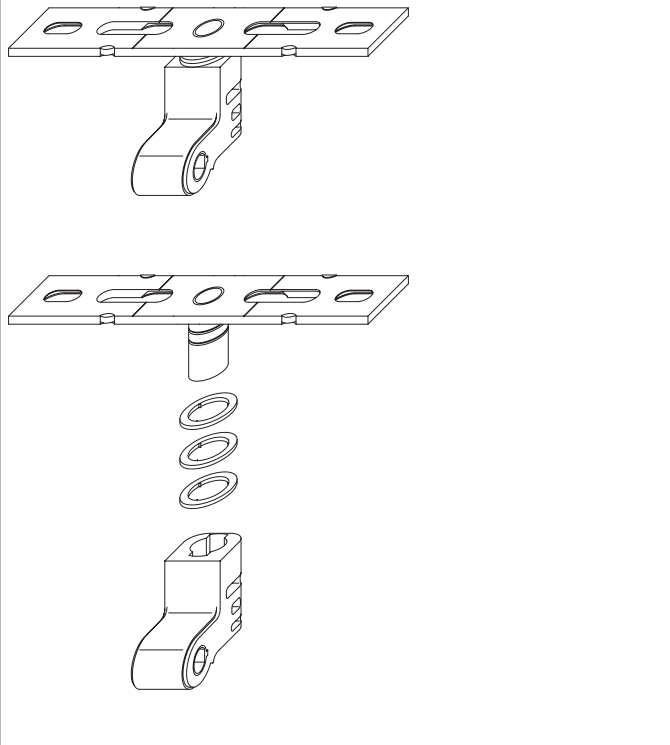
1. min. 10 mm.

Finestra ad arco ad incasso





Regolazioni

Regolazione dell'angolo forcice	Con utilizzo come cerniera a ribalta:
 <p>Avvitare l'angolo forcice fino alla battuta. Per ottenere la stessa posizione del supporto forcice come per le ante ribalta, la distanza tra il perno del cuscinetto e l'inizio dell'arrotondamento dovrebbe essere di 25 mm. Se l'anta è dotata di cava ferramenta, è necessario inserire uno spessore di angolo cerniera, codice art. 40485. L'angolo forcice deve essere avvitato fino alla tacca centrale.</p> <p>Campo d'applicazione: Coll'utilizzo come cerniera ribalta utilizzare 3 cerniera da LBB 1000 mm</p>	 <p>Al braccio cerniera vengono accluse 3 rondelle di spessoramento, che devono essere inserite nel caso di utilizzo come piastra per cerniera ribalta. Per regolare l'aria della battuta, rimuovere o applicare le rondelle di spessoramento. Le rondelle devono poggiare sul braccio e sull'angolo forcice.</p>

Montaggio come piastra per cerniera ribalta:

Infilare le rondelle di spessoramento sul braccio cerniera (3 rondelle in dotazione per ogni braccio cerniera) e avvitare l'angolo forcice.

Inserire la cerniera con angolo forcice montato sull'anta e far aderire alla battuta. Se l'anta è dotata di cava ferramenta, è necessario inserire uno spessore di angolo cerniera (cod. 40485). Se si utilizza come piastra per cerniera ribalta/AB, l'anta non deve superare il peso massimo di 80 kg!

Funzionamento:

- Il perno del supporto forcice può essere estratto o inserito solo con la finestra chiusa.