

Q Cilindro a profilo doppio SX

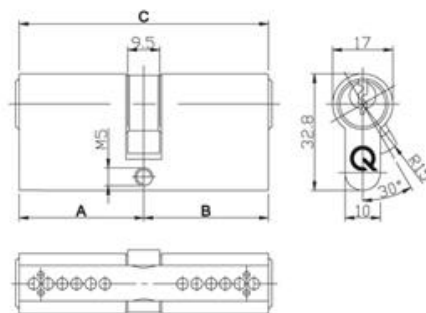


I cilindri doppi SX greenteQ sono fabbricati in ottone nichelato opaco e si caratterizzano da un profilo normale a 6 perni, con doppia funzione chiave. Sono certificati EN 1303:2005/AC:2008 e FZG 2010_01, resistenti al picking e dotati di sicurezza contro il perforamento. La lunghezza di base è di 30/30mm. Le estensioni sono disponibili verso un lato o verso entrambi i lati. I cilindri sono confezionati singolarmente e vengono forniti con 3 chiavi.

I cilindri doppi SX greenteQ sono disponibili con chiusura diversa (ogni singolo cilindro dispone di 3 chiavi non utilizzabili per altri cilindri) oppure con chiusura uguale (ogni cilindro può essere aperto con la stessa chiave). Le chiavi grezze, in caso di necessità, sono disponibili separatamente, sia per cilindri a chiusura diversa, come chiavi aggiuntive, che per i cilindri a chiusura uguale.

Dati tecnici:

Materiale del cilindro:	Ottone
Superficie:	nichelato opaco
Perni per lato di chiusura:	6
Doppia funzione chiave:	sì
Certificato secondo:	EN 1303:2005/AC:2008; FZG 2010_01
Nottolino:	-
Chiavi per cilindro:	3
Viti a ritenuta:	1 x M5 x 50 mm e 1 x M5 x 80 mm
Confezione:	1 pezzo



Lunghezza A/B	Tipo cilindro	Chiusure diverse	Chiusura No. 1	Chiusura No. 2	Chiusura No. 3	Chiusura No. 4	Chiusura No. 5
30/30 mm	SX 60	387.487/0011	387.487/0001	387.487/0002	387.487/0003	387.487/0004	387.487/0005
30/35 mm	SX 65	387.488/0011	387.488/0001	387.488/0002	387.488/0003	387.488/0004	387.488/0005
30/40 mm	SX 70	387.489/0011	387.489/0001	387.489/0002	387.489/0003	387.489/0004	387.489/0005
30/45 mm	SX 75	387.490/0011	387.490/0001	387.490/0002	387.490/0003	387.490/0004	387.490/0005
30/50 mm	SX 80	387.491/0011	387.491/0001	387.491/0002	387.491/0003	387.491/0004	387.491/0005
30/55 mm	SX 85	387.492/0011	387.492/0001	387.492/0002	387.492/0003	387.492/0004	387.492/0005
30/60 mm	SX 90	387.493/0011	387.493/0001	387.493/0002	387.493/0003	387.493/0004	387.493/0005
30/65 mm	SX 95	395.483/0011	395.483/0001	395.483/0002	395.483/0003	395.483/0004	395.483/0005
30/70 mm	SX 100	395.484/0011	395.484/0001	395.484/0002	395.484/0003	395.484/0004	395.484/0005
30/75 mm	SX 105	999.990/2007	999.990/2024	999.990/2025	999.990/2026	999.990/2027	999.990/2028
35/35 mm	SX 70	387.494/0011	387.494/0001	387.494/0002	387.494/0003	387.494/0004	387.494/0005
35/40 mm	SX 75	387.495/0011	387.495/0001	387.495/0002	387.495/0003	387.495/0004	387.495/0005
35/45 mm	SX 80	387.496/0011	387.496/0001	387.496/0002	387.496/0003	387.496/0004	387.496/0005
35/50 mm	SX 85	387.497/0011	387.497/0001	387.497/0002	387.497/0003	387.497/0004	387.497/0005
35/55 mm	SX 90	387.498/0011	387.498/0001	387.498/0002	387.498/0003	387.498/0004	387.498/0005
35/60 mm	SX 95	387.499/0011	387.499/0001	387.499/0002	387.499/0003	387.499/0004	387.499/0005
35/65 mm	SX 100	387.500/0011	387.500/0001	387.500/0002	387.500/0003	387.500/0004	387.500/0005
35/70 mm	SX 105	387.501/0011	387.501/0001	387.501/0002	387.501/0003	387.501/0004	387.501/0005
40/40 mm	SX 80	387.502/0011	387.502/0001	387.502/0002	387.502/0003	387.502/0004	387.502/0005
40/45 mm	SX 85	387.503/0011	387.503/0001	387.503/0002	387.503/0003	387.503/0004	387.503/0005
40/50 mm	SX 90	387.504/0011	387.504/0001	387.504/0002	387.504/0003	387.504/0004	387.504/0005
40/55 mm	SX 95	387.505/0011	387.505/0001	387.505/0002	387.505/0003	387.505/0004	387.505/0005
40/60 mm	SX 100	387.506/0011	387.506/0001	387.506/0002	387.506/0003	387.506/0004	387.506/0005
40/65 mm	SX 105	389.598/0011	389.598/0001	389.598/0002	389.598/0003	389.598/0004	389.598/0005
40/70 mm	SX 110	389.599/0011	389.599/0001	389.599/0002	389.599/0003	389.599/0004	389.599/0005
45/45 mm	SX 90	387.507/0011	387.507/0001	387.507/0002	387.507/0003	387.507/0004	387.507/0005
45/50 mm	SX 95	387.508/0011	387.508/0001	387.508/0002	387.508/0003	387.508/0004	387.508/0005
45/55 mm	SX 100	387.509/0011	387.509/0001	387.509/0002	387.509/0003	387.509/0004	387.509/0005
45/60 mm	SX 105	387.510/0011	387.510/0001	387.510/0002	387.510/0003	387.510/0004	387.510/0005
45/65 mm	SX 110	387.511/0011	387.511/0001	387.511/0002	387.511/0003	387.511/0004	387.511/0005
50/50 mm	SX 100	387.512/0011	387.512/0001	387.512/0002	387.512/0003	387.512/0004	387.512/0005
50/55 mm	SX 105	389.600/0011	389.600/0001	389.600/0002	389.600/0003	389.600/0004	389.600/0005
50/60 mm	SX 110	389.601/0011	389.601/0001	389.601/0002	389.601/0003	389.601/0004	389.601/0005