

SERRATURE UNIVERSALI E PER MOBILI

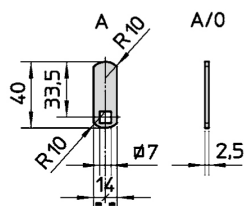


Accessori per serrature universali (eccetto serie 1030)

CARATTERISTICHE

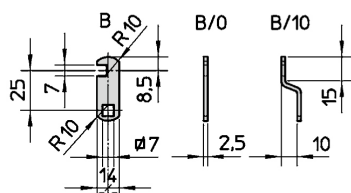
Corpo:
in acciaio zincato.

DATI TECNICI



LEVETTE PIENE - IN ACCIAIO ZINCATO

Art. N.	Descrizione	Pezzi per confezione N.
090	A/0 - dritta	12



LEVETTE A GANCIO - IN ACCIAIO ZINCATO

Art. N.	Descrizione	Pezzi per confezione N.
094	B/0 - dritta	12
096	B/10 - zancata	12

ACCESSORI PER SERIE IN OTTONE

Art. N.	Descrizione
2.0.1002.064.00.000	Rondella in acciaio a 4 punte foro 20 mm
2.0.1001.065.00.000	Dado in ottone per corpo 20 mm