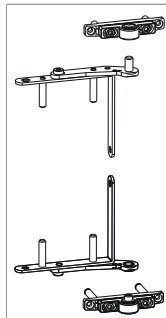




## 10722 - Cerniera per finestra a 3 ante legno sinistro (sup+inf) argento

### Disegni tecnici



						<b>No</b>
argento	legno	sinistro	(sup+inf)	80	20	10722 <sup>1) 2)</sup>

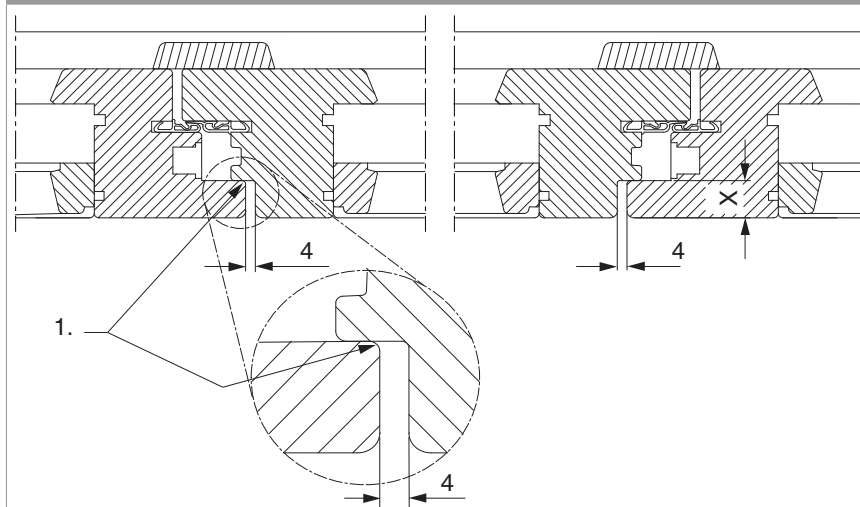
<sup>1)</sup> Nella confezione accessori anta in colore argento non sono incluse le coperture per telaio.

<sup>2)</sup> Attenzione! Con l'impiego dei spessori 2 e 4 mm la portata massima del battente non deve superare 60 kg!

### Dime

			<b>No</b>
Dima forature cerniera 3 ante	legno	1	12506

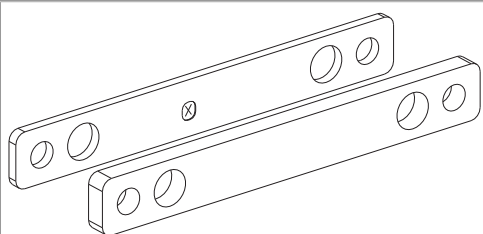
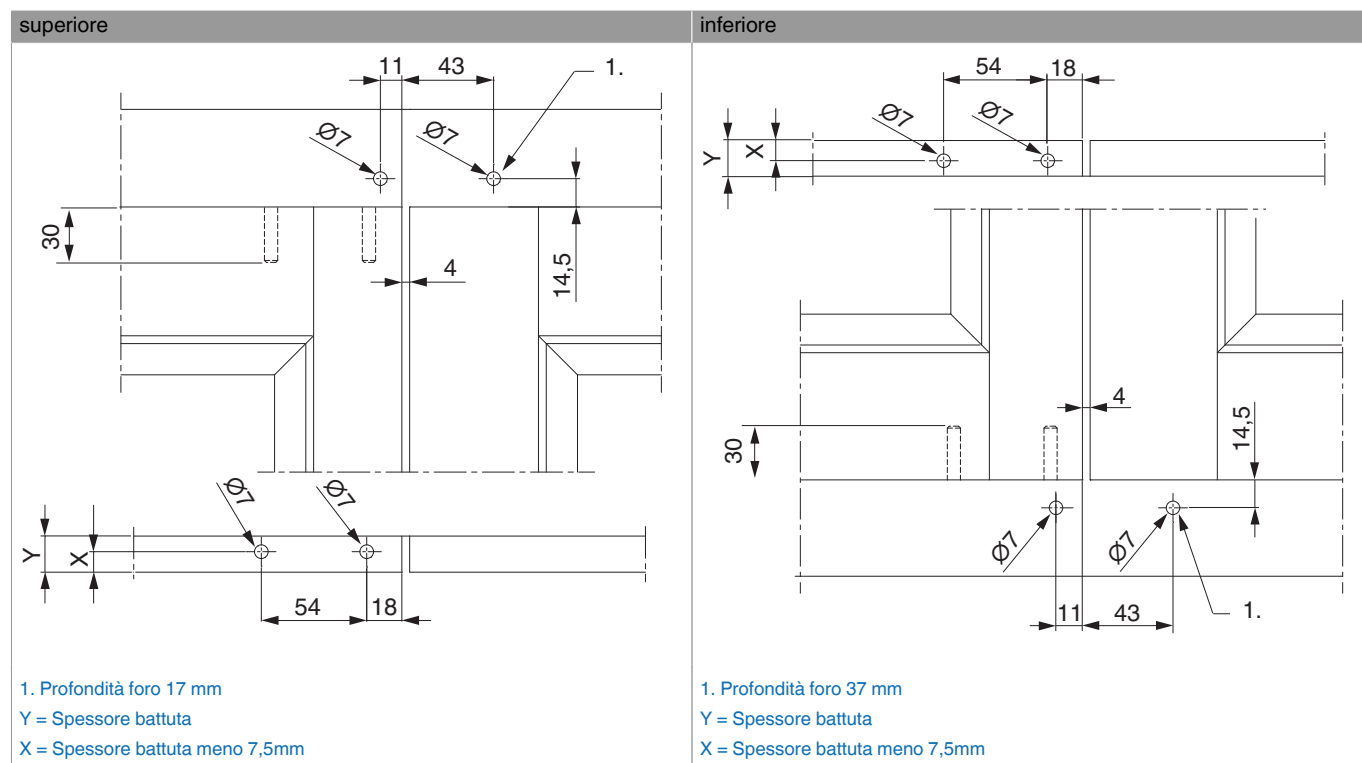
### Sezione cerniera A-B legno



1. Sfasare o raggio min. di 1,5 mm

X = min. 15 mm

### Schema di foratura per legno

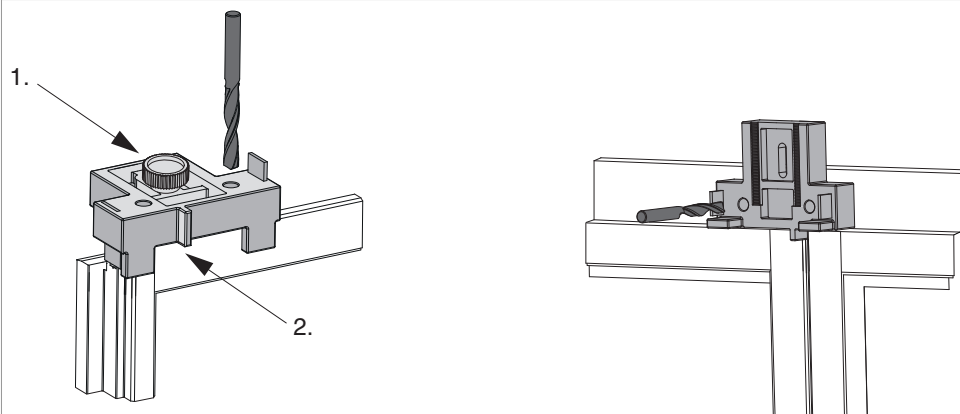


Per profili con guarnizione in battuta larga, l'utilizzo degli spessori da 2 o 4 mm è obbligatorio! Di conseguenza si riduce il peso anta a 60 kg!

Spessore	X
Senza spessore	7,5
Spessore 2 mm	9,5
Spessore 4 mm	11,5

## Utilizzo dima foro per legno

Codice articolo 12506 / diametro di foratura  $\varnothing$  7 mm

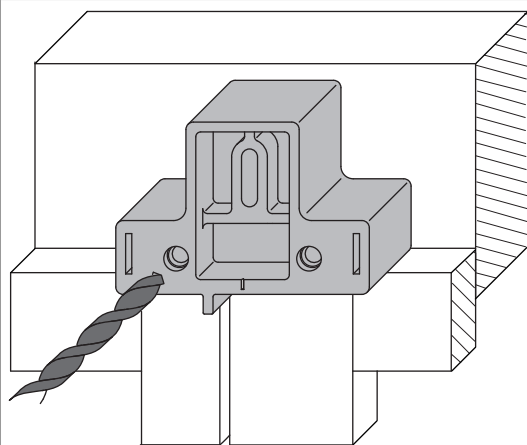


La dima foro dell'anta può essere bloccata con l'arresto sulla battuta.

Posizionare l'anta nel telaio, regolare correttamente l'aria della battuta e applicare la dima come in figura.

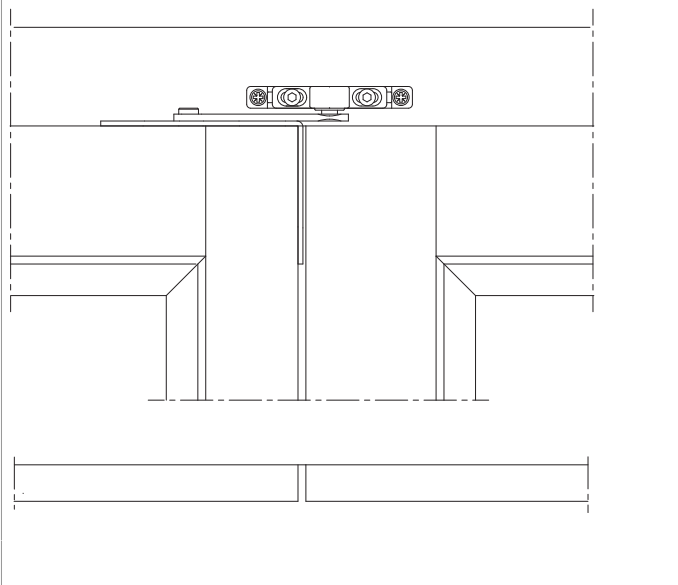
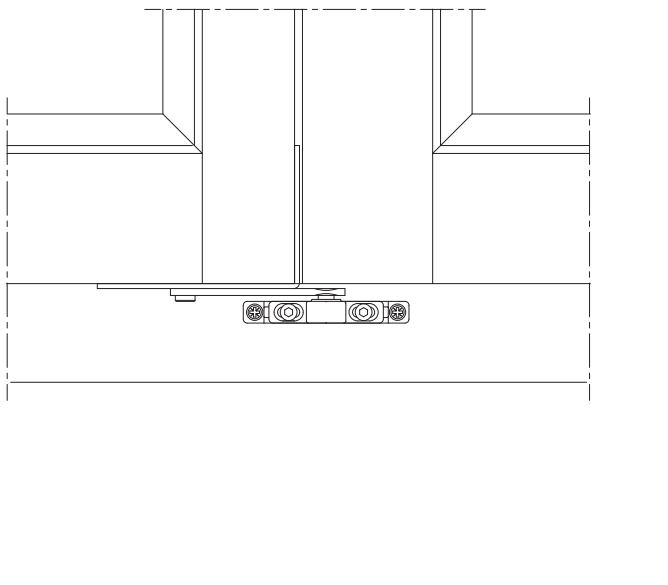
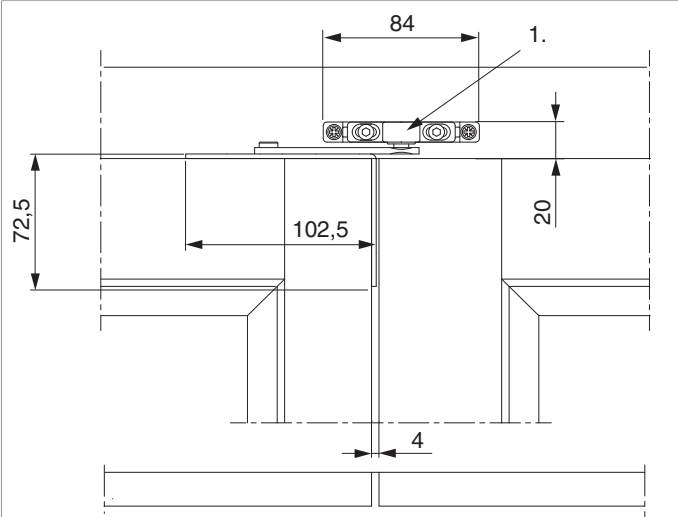
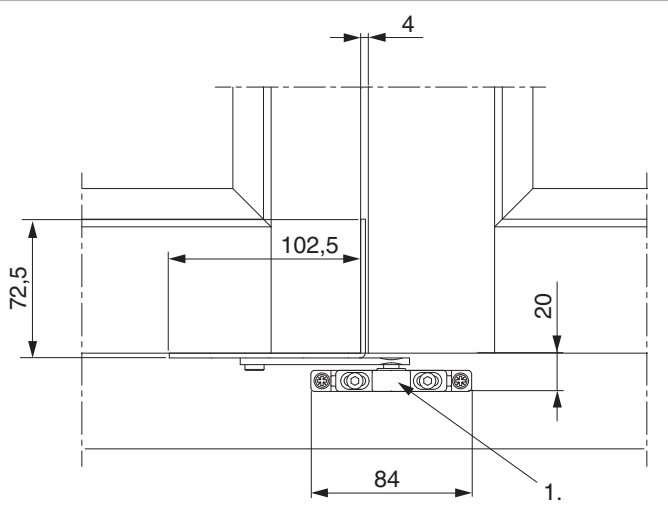
1. Possibile agganciare con morsetti.

2. Coll'utilizzo di uno spessore con 2 o 4 mm, allegare con la misura giusta alla fissazione della dima.



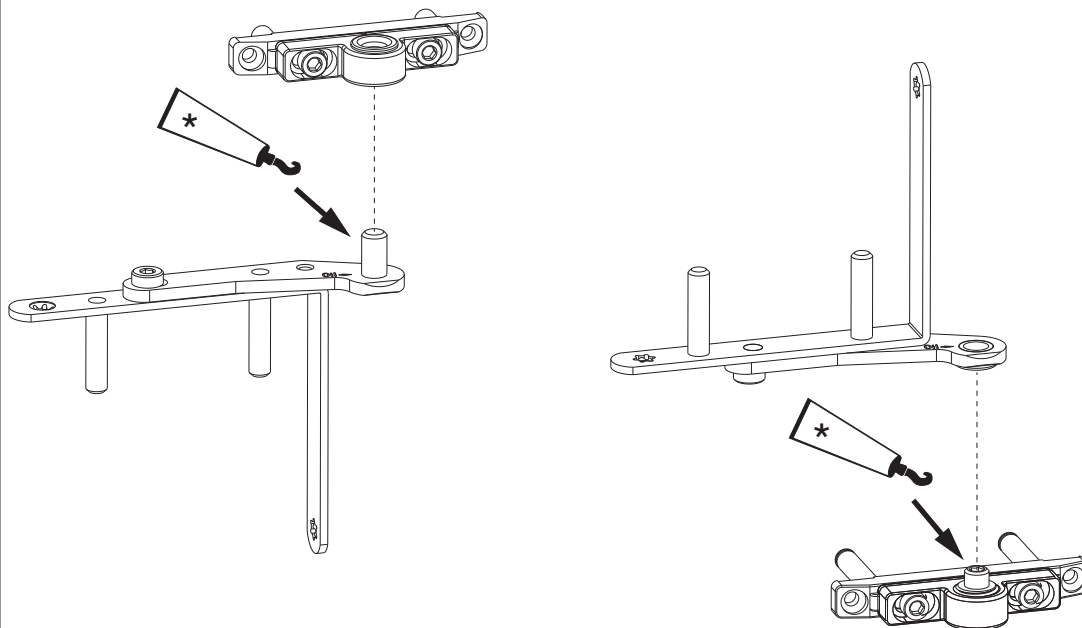
Inserire l'anta nel telaio, regolare l'aria e posizionare la dima secondo il disegno.

## Montaggio

superiore	inferiore
	
<p>Avvitamento dei supporti secondo la <b>direttiva TDK</b> (Gütegemeinschaft Schlösser und Beschläge - <a href="http://www.schlossindustrie.de">www.schlossindustrie.de</a>)!</p>	<p>Avvitamento dei supporti secondo la <b>direttiva TDK</b> (Gütegemeinschaft Schlösser und Beschläge - <a href="http://www.schlossindustrie.de">www.schlossindustrie.de</a>)!</p>
Ingombro superiore	Ingombro inferiore
	
<p>1. Altezza costruzione 30 mm</p>	<p>1. Altezza costruzione 30 mm</p>

## Agganciare e sganciare l'anta

### Preparazione



#### ATTENZIONE:

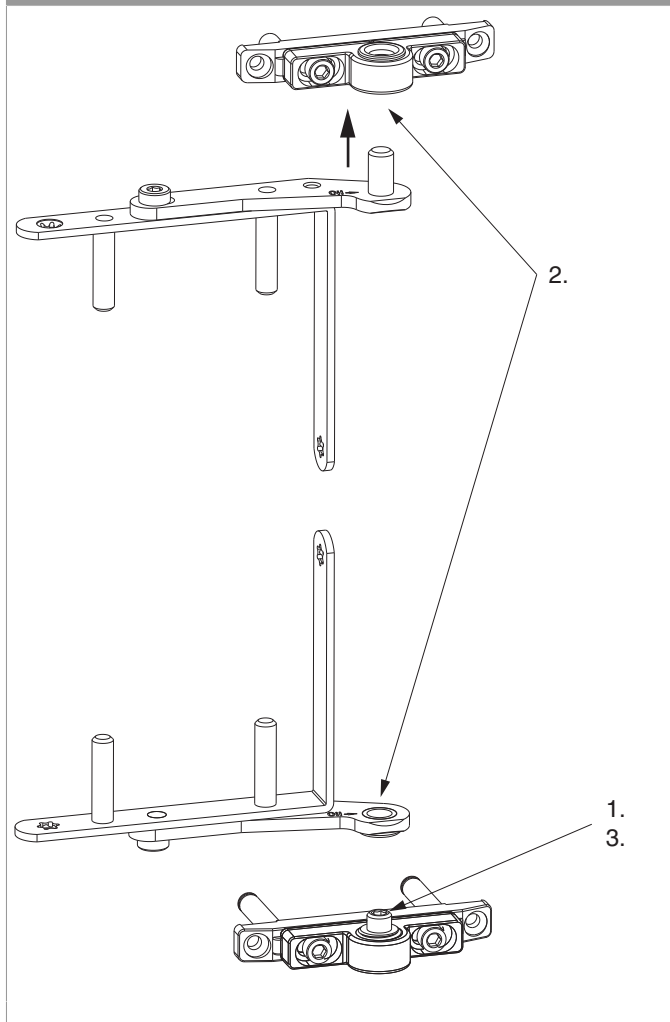
Lubrificare la vite per la regolazione in altezza e il perno prima dell'aggancio!

\* GRASSO



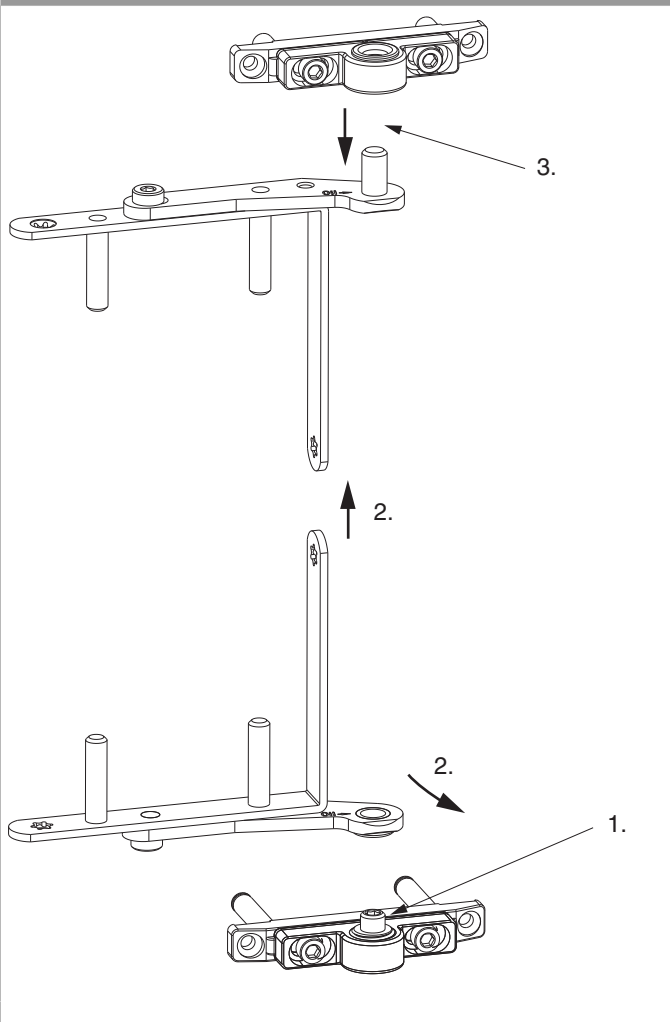
Ingrassaggio sostanzialmente solo tramite grasso o vaselina appropriata!  
Non usare olio lubrificante, antiruggine, spray silicico ecc..!

Aggancio dell'anta



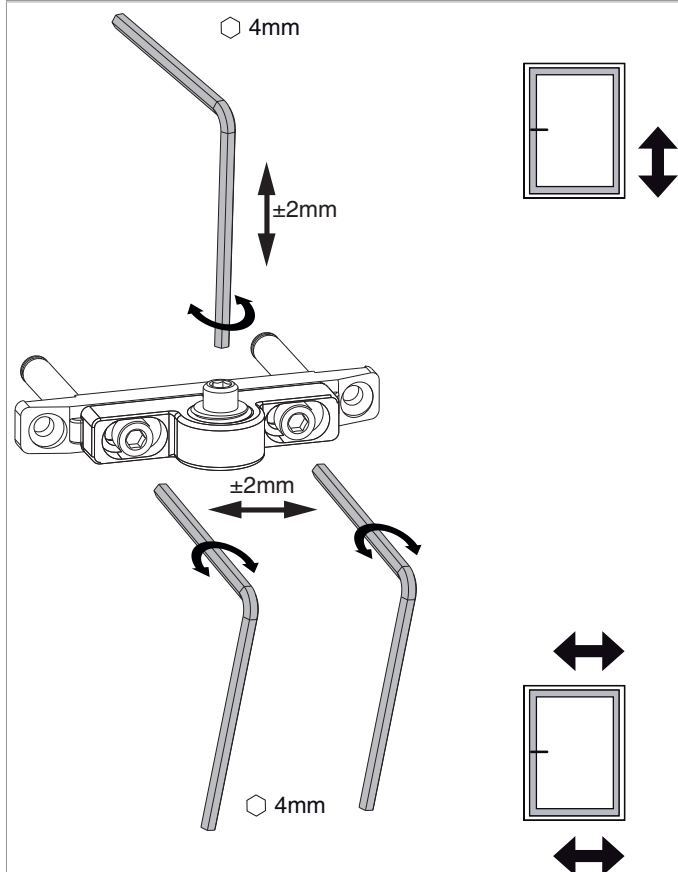
1. Ruotare la vite per la regolazione in altezza con 3 giri verso il basso.
2. Inserire il perno nel braccio cerniera A-B superiore, dopodichè inserire l'angolo cerniera sul supporto cerniera.
3. Routare la vite per la regolazione in alto finchè l'aria corretta è raggiunta.

Sgancio dell'anta



1. Ruotare la vite per la regolazione in altezza con 3 giri verso il basso.
2. Alzare l'anta e girarla in avanti.
3. Sganciare l'anta dal braccio cerniera A-B superiore.

## Regolazioni



Regolazione in altezza con chiave SW4. Regolazione laterale dopo svitamento delle due viti a brugola.  
Attenzione! Vite solo ammolare e non svitare - Pericolo di caduta!  
Dopo l'impostazione serrare le viti

## Regolazione pressione

