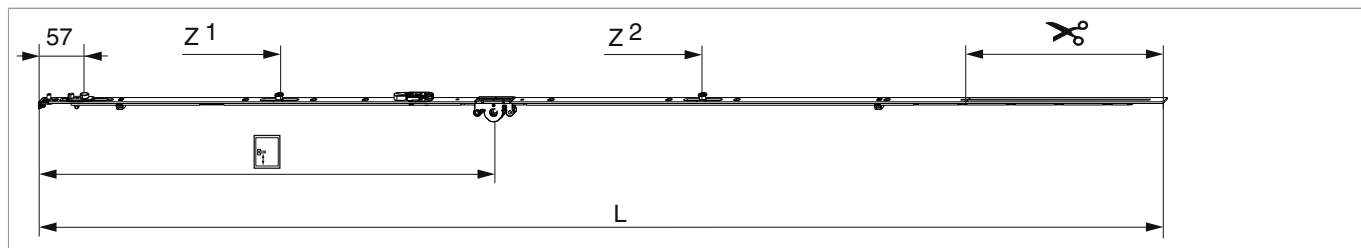


209377 - Cremonese Multi Matic 1590 E15 fix con bilanciere con 2 funghi HBB 1.341-1.590 HM600 argento

Disegni tecnici



			L							Nº
argento		1590	1.486,5	15	600	1.341 - 1.590	260,5	1	20	209377

Tabella posizionamento viti

Nº		1	2	3	4	5	6	7	8	9	10	11	12	13	14
209377	9	18,5	91,5	270	360	428,5	674	830	920	1.119					

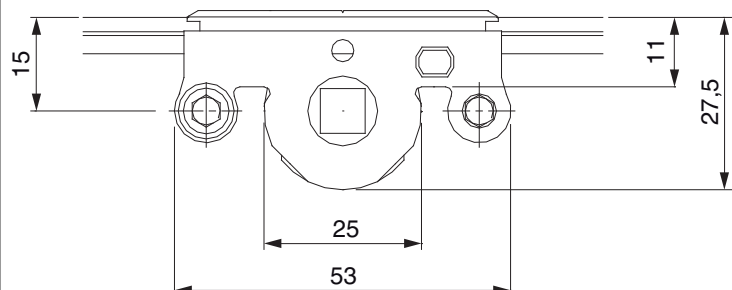
Tabella punti di chiusura

Nº		Z1	Z2	Z3	Z4
209377	2	315	875		

Dime

						Nº	
Dima fresa per cremonese fix MM con bilanciere				Aria 4	1.341 - 1.700	1	214154
Dima fresa per cremonese fix MM con bilanciere			2 ante	Aria 4	1.341 - 1.700	1	214158
Dima forature per fori martellina MM				per punta 3mm		1	203861
Dima forature per fori martellina MM				per punta D=3 mm e D=12 mm		1	203862
Dima completa con guida-scontro per cremonese fix MM	con guidascontro L=48mm				1.341 - 1.700	1	204775
Dima completa con guida-scontro per cremonese fix MM	scontri 48 mm		2 ante	per cava ferramenta	1.341 - 1.700	1	210984

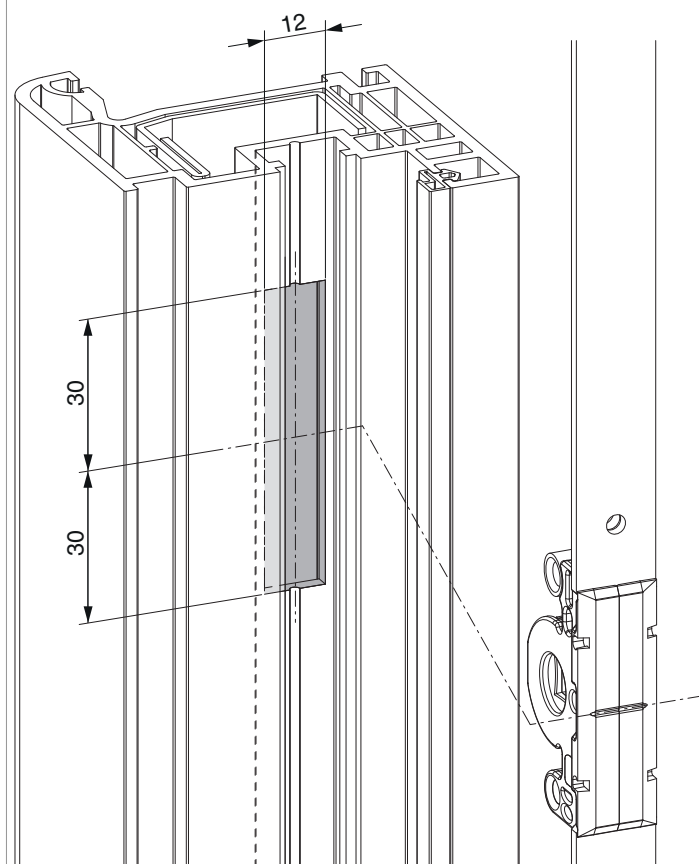
Quote della scatola cremonese



- Larghezza fresata per scatola cremonese 12 mm
- Per fissaggio maniglia utilizzare viti SPAX Ø 5 mm o viti M5.

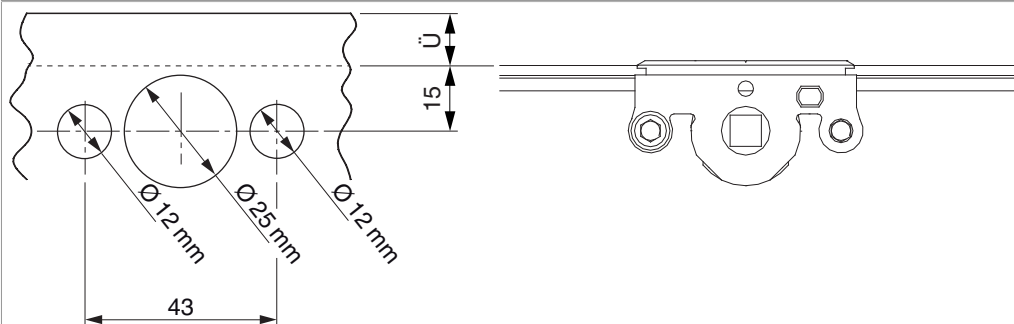
Schema di fresata

per PVC e alluminio

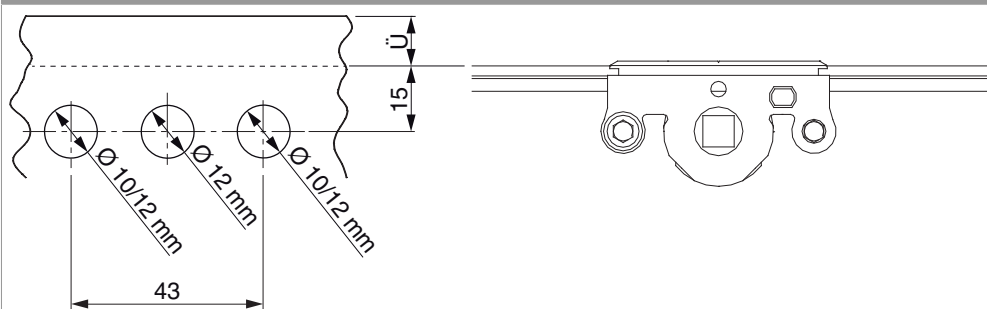


Schema di foratura

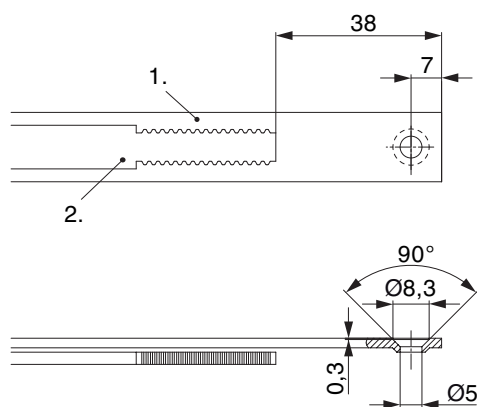
Per serramenti in legno



Per serramenti in PVC e alluminio



Schema di tranciatura

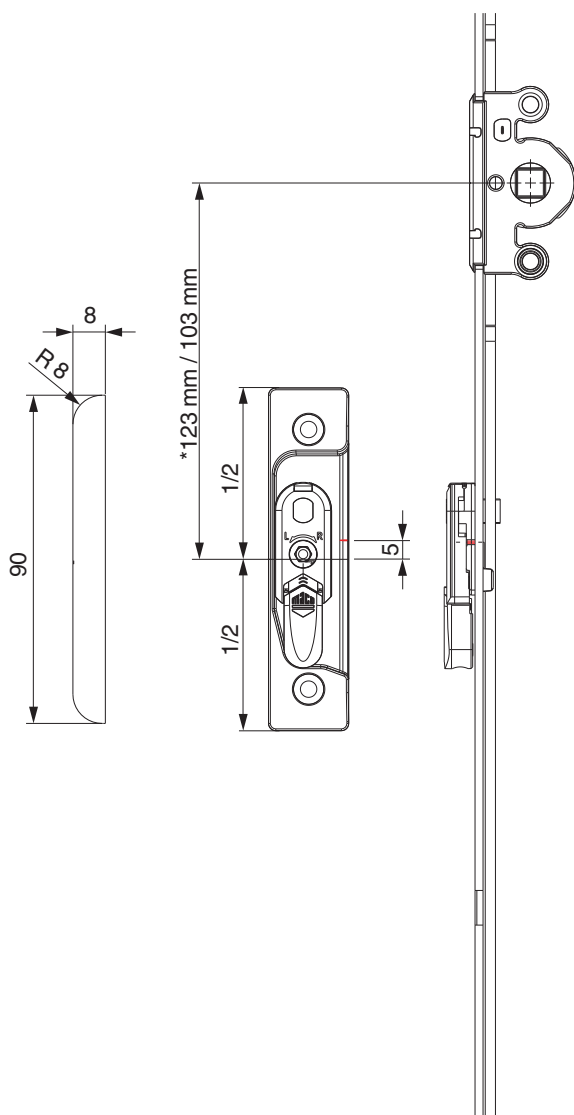


• Consigliamo di trattare il taglio dei componenti TRICOAT-PLUS con la vernice di ritocco TRICOAT-PLUS (cod. 358440).

1. Frontale
2. Asta mobile

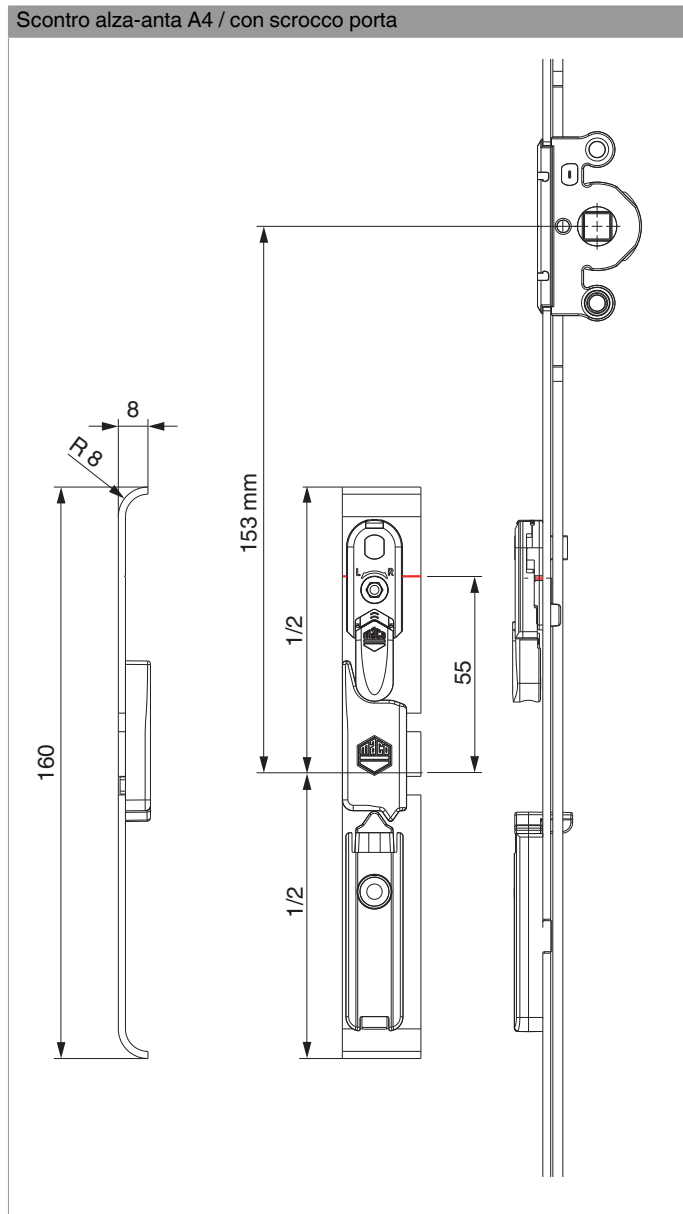
Posizionamento scontri alza anta

Scontro alza-anta A4 / senza scrocco porta

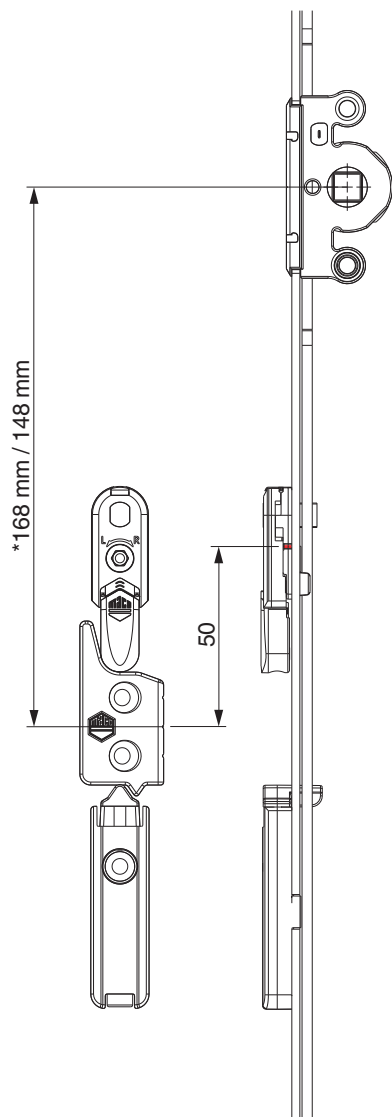


* con cremonesi grandezza 660

Scontro alza-anta A4 / con scrocco porta

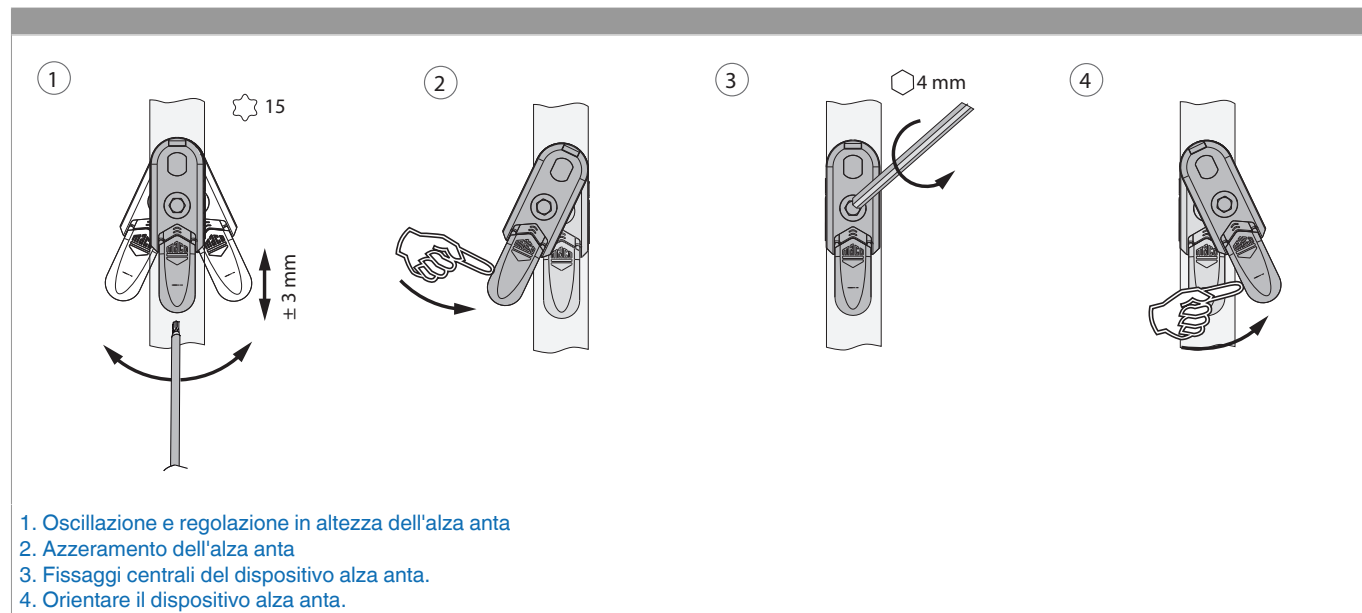


A12



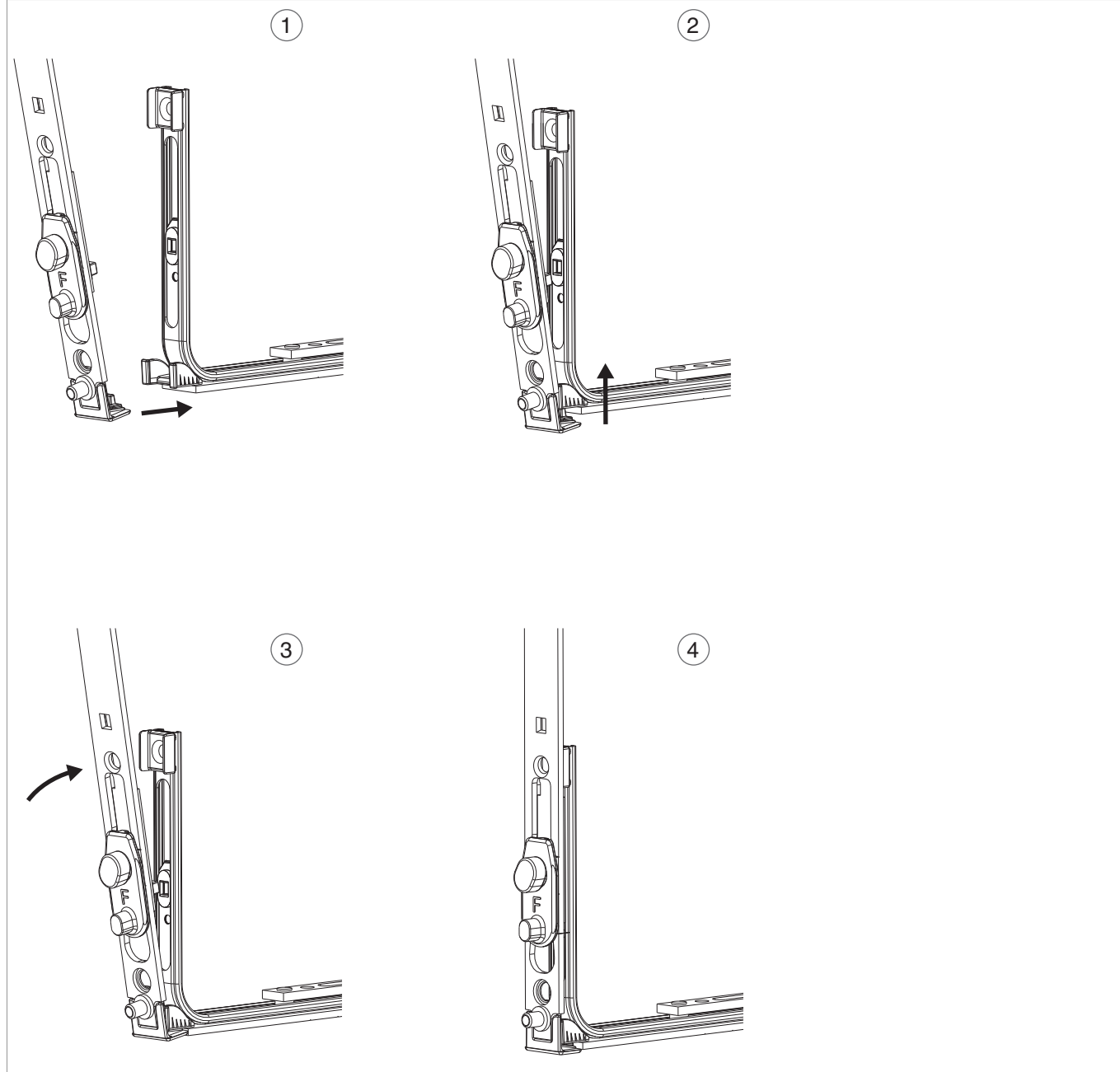
* con cremonesi grandezza 660

Oscillazione e regolazione in altezza dell'alza anta

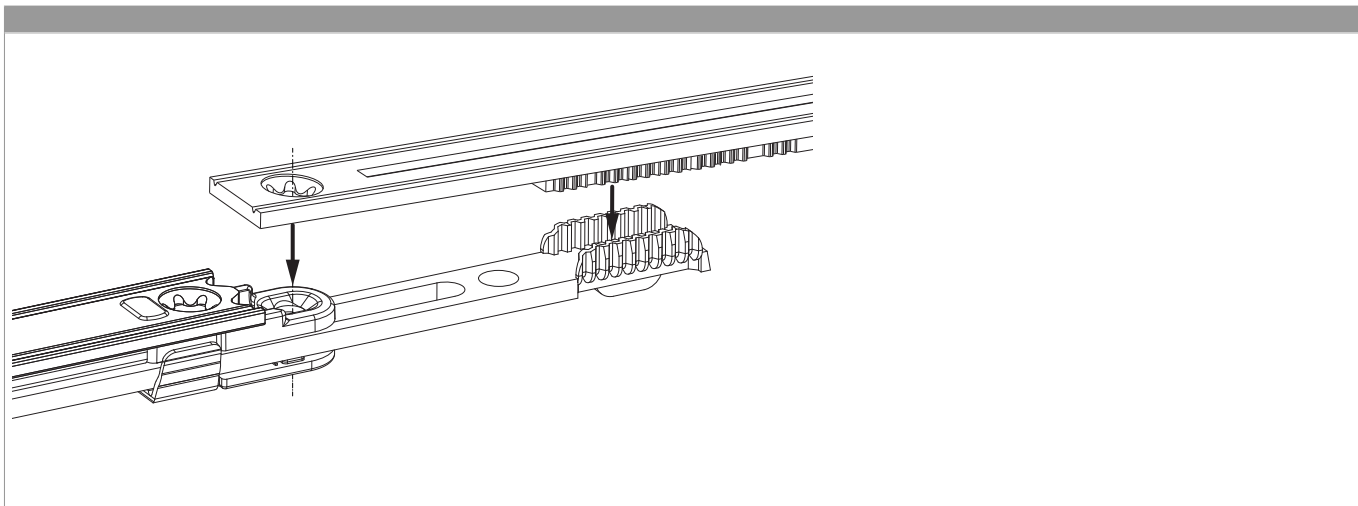


Collegamento a clips per bilanciere

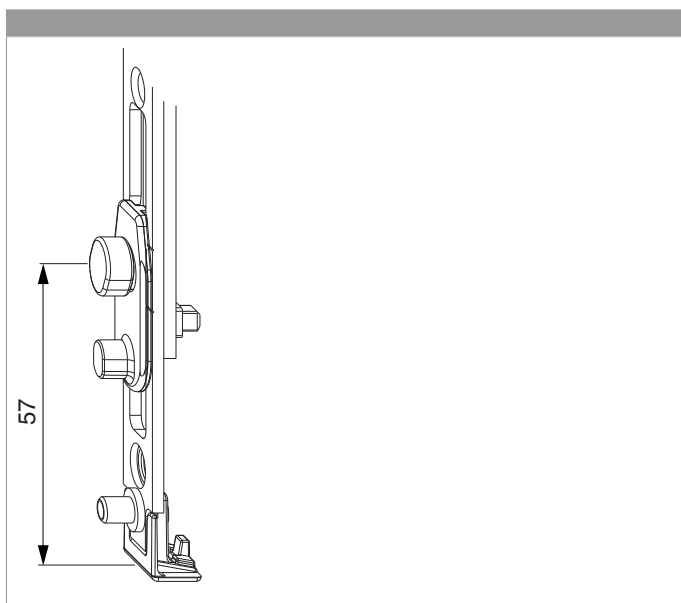
Agganciare collegamenta a clips



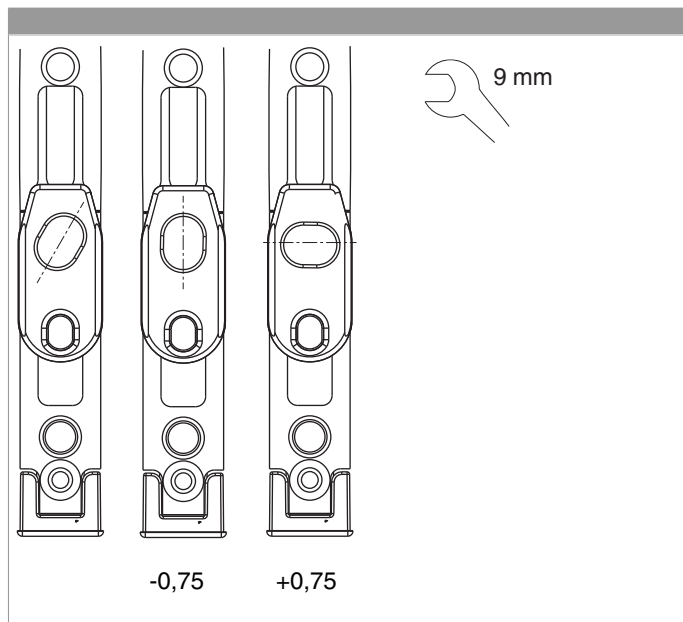
Collegamento scarpetta dentata



Posizione nottolino al bilanciere



Regolazione in pressione su bilanciere



Regolazione pressione

