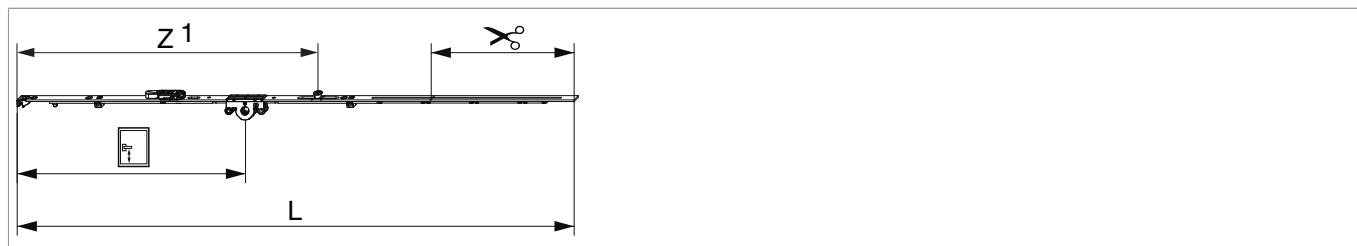


201733 - Cremonese Multi Matic 840 E15 fix con 1 fungo HBB 661-840 HM300 argento

Disegni tecnici



			L							N°
argento		840	736,5	15	300	661 - 840	190,5	1	20	201733

Tabella posizionamento viti

N°		1	2	3	4	5	6	7	8	9	10	11	12	13	14
201733	3	18,5	91,5	429											

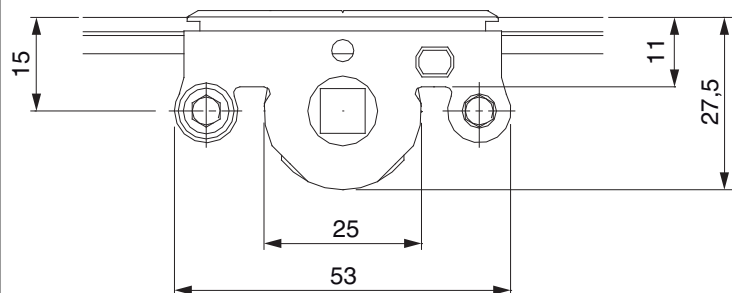
Tabella punti di chiusura

N°		Z1	Z2	Z3	Z4
201733	1	395			

Dime

					N°
Dima fresa per cremonese fix MM con bilanciere			Aria 4	661 - 1.090	1 214152
Dima forature per fori martellina MM			per punta 3mm		1 203861
Dima forature per fori martellina MM			per punta D=3 mm e D=12 mm		1 203862
Dima completa con guida-scontro per cremonese fix MM	con guidascontro L=48mm			661 - 1.340	1 204774

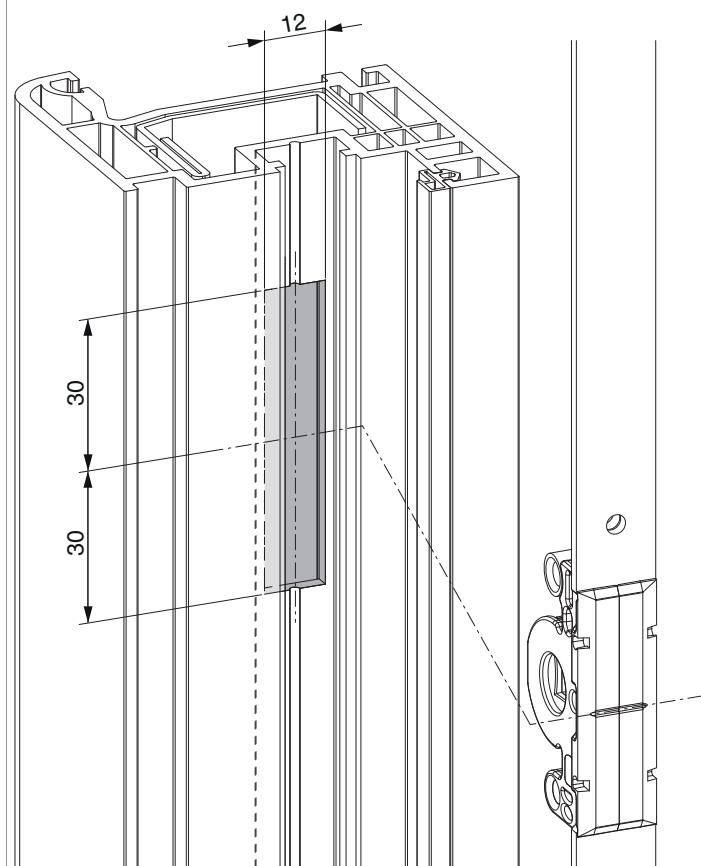
Quote della scatola cremonese



- Larghezza fresata per scatola cremonese 12 mm
- Per fissaggio maniglia utilizzare viti SPAX Ø 5 mm o viti M5.

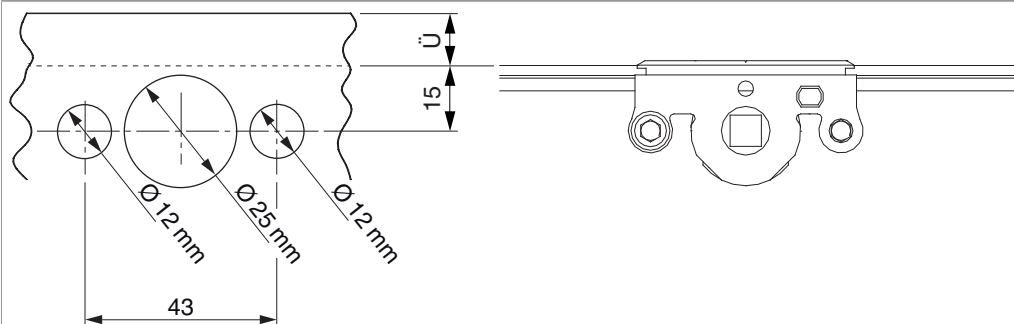
Schema di fresata

per PVC e alluminio

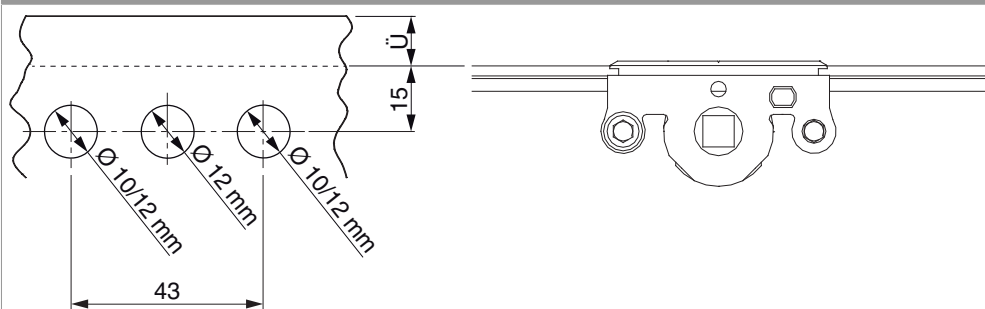


Schema di foratura

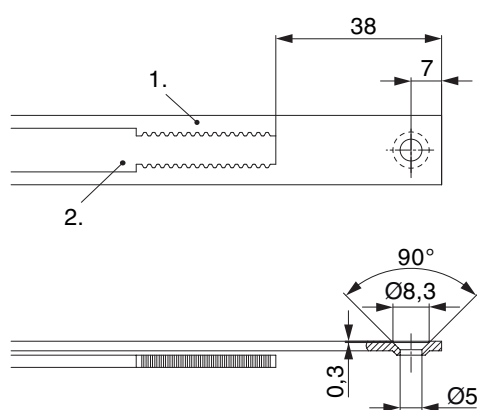
Per serramenti in legno



Per serramenti in PVC e alluminio



Schema di tranciatura

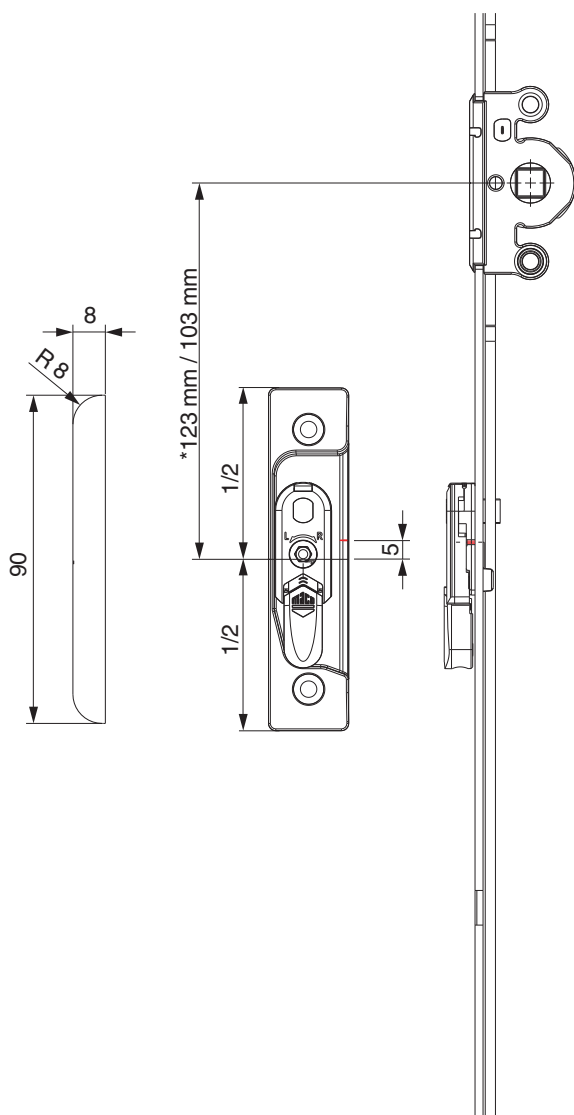


• Consigliamo di trattare il taglio dei componenti TRICOAT-PLUS con la vernice di ritocco TRICOAT-PLUS (cod. 358440).

1. Frontale
2. Asta mobile

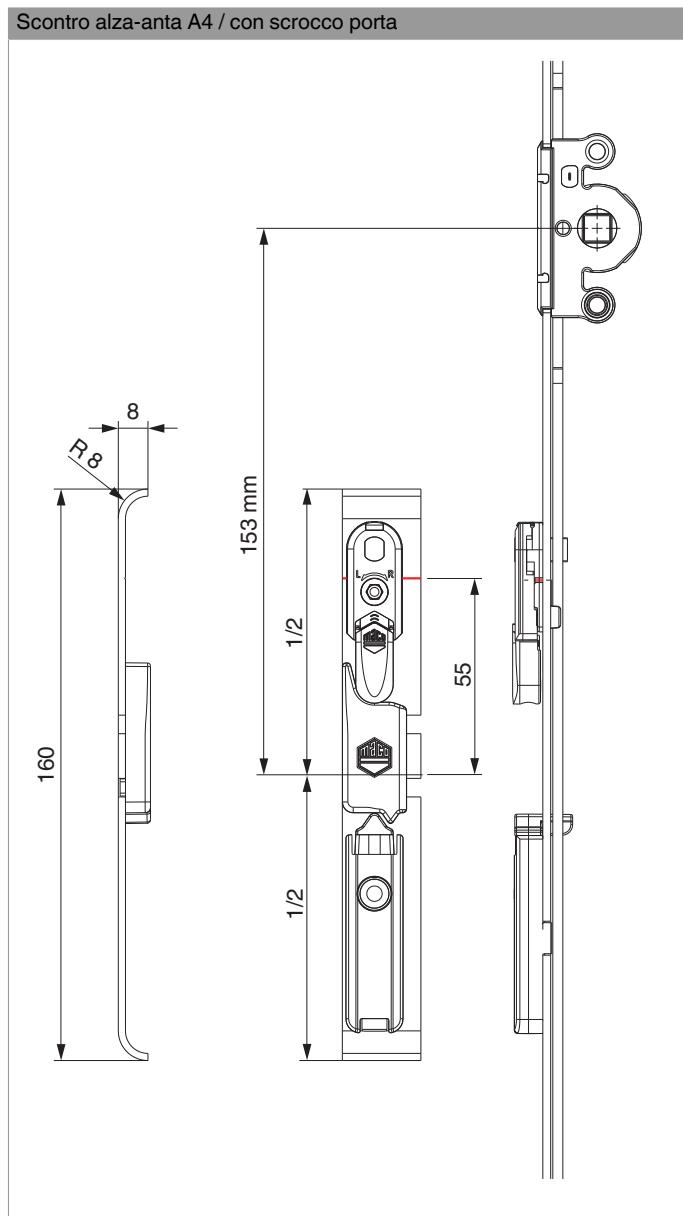
Posizionamento scontri alza anta

Scontro alza-anta A4 / senza scrocco porta

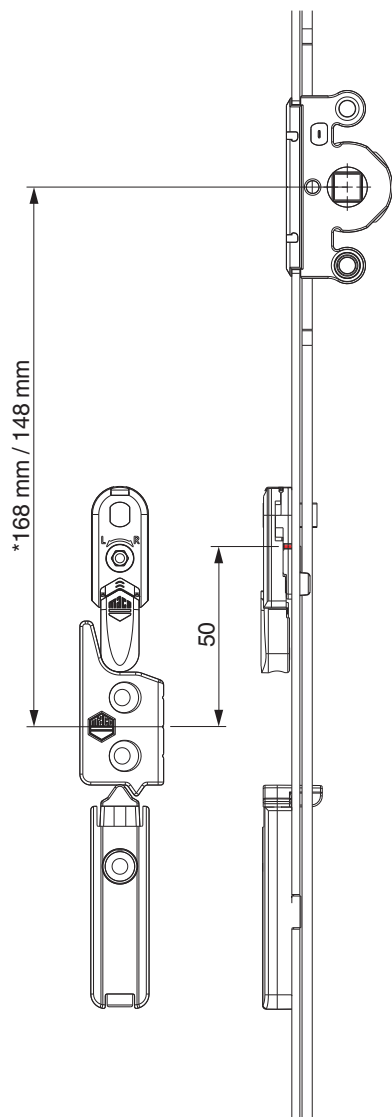


* con cremonesi grandezza 660

Scontro alza-anta A4 / con scrocco porta

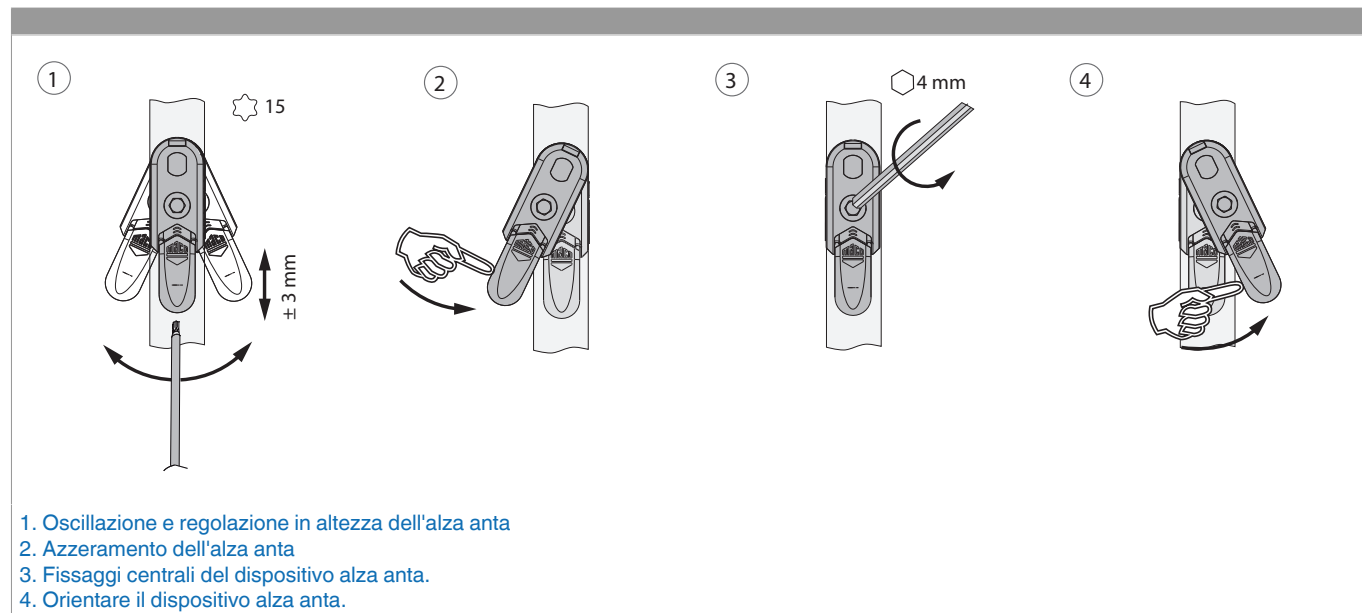


A12



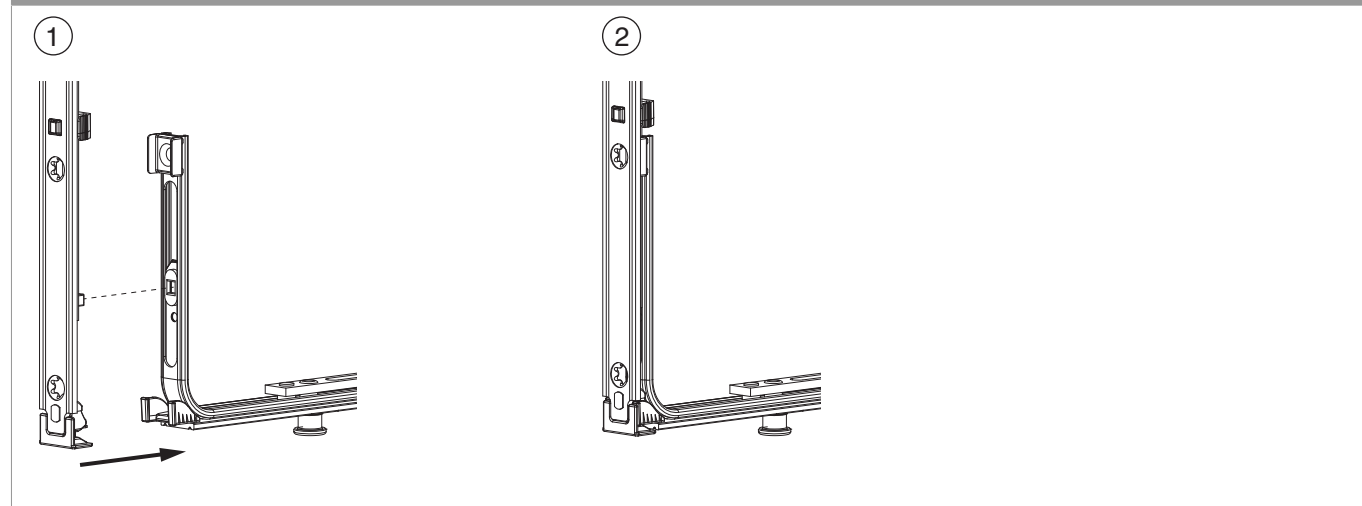
* con cremonesi grandezza 660

Oscillazione e regolazione in altezza dell'alza anta

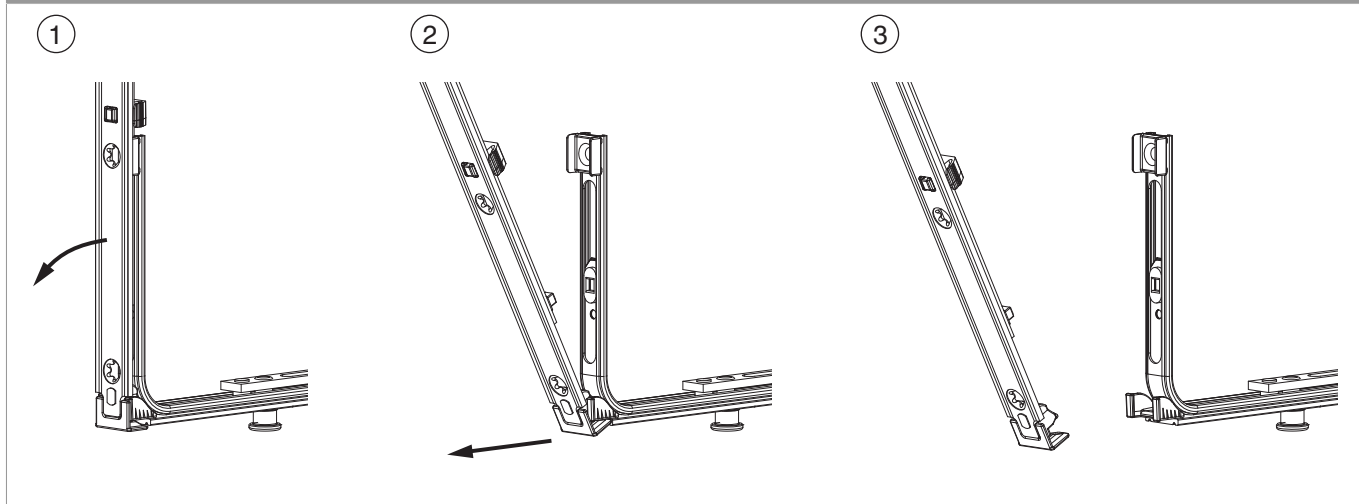


Collegamento a clips

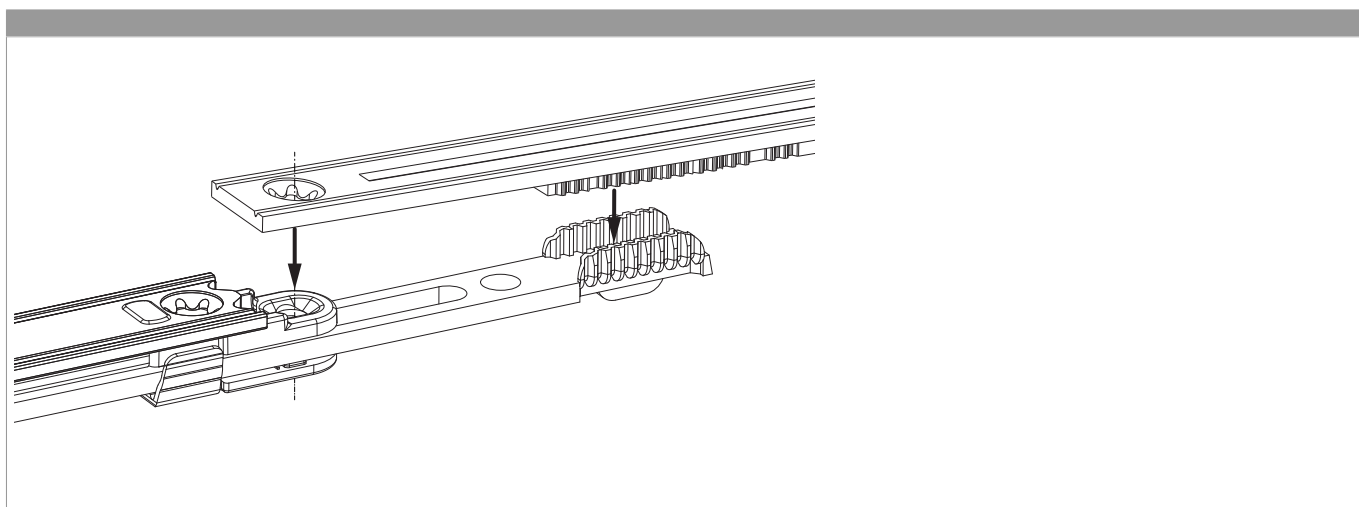
Agganciare collegamenta a clips



Sganciare collegamento clips



Collegamento scarpetta dentata



Regolazione pressione

Fungo e nottolino

