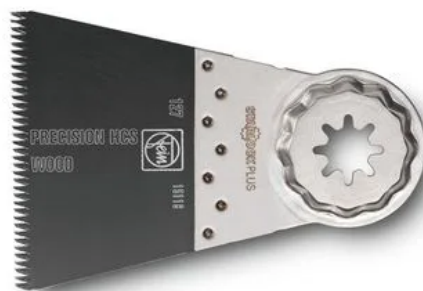


Lama da taglio E-Cut di precisione

Dentatura giapponese su due file per tutti i materiali di legno, cartongesso e sintetici morbidi. Avanzamento rapido nel lavoro e massima precisione.

Forma extra larga per la massima potenza di taglio e tagli lunghi e diritti.

Numero d'ordine: 6 35 02 127 21 0



Specifiche tecniche

SPECIFICHE GENERALI

Larghezza

65 mm

Lungh.

50 mm

Attacco

SLP

Conf.

1 pz.

Adatto per le seguenti macchine

- > MULTIMASTER a batteria AMM 500 Plus Top 4.0 Ah AS
- > MULTIMASTER a batteria AMM 500 Plus Top AS
- > MULTIMASTER a batteria AMM 500 Plus AS
- > MULTIMASTER a batteria AMM 700 Max Top 4.0 Ah AS
- AS
- > MULTIMASTER a batteria AMM 700 Max AS
- > MULTIMASTER a batteria AMM 700 Max Top AS
- > MULTIMASTER MM 300 Plus Start
- > Multimaster senza fili AMM 500 AS 2 Ah in borsa di nylon
- > Multimaster senza fili AMM 500 PLUS 4 Ah in borsa di nylon
- > MULTIMASTER a batteria AMM 700 Max AS 4 Ah in borsa di nylon

Esempi di applicazione

