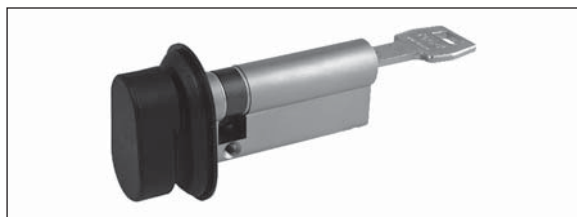


Mod. SCUDO 5000 pomolo-chiave e SCUDO 5000 pomolo-chiave doppia funzione



Ottone nichelato opaco

Articolo	C	n° pistoncini	S (spess. imposta)
C57516 YY 35	35	7	21+26
C57516 YY 40	40	7	26+31
C57516 YY 45	45	7	31+36
C57516 YY 50	50	7	36+41
C57516 YY 55	55	7	41+46
C57516 YY 60	60	7	46+51
C57516 YY 65	65	7	51+56
C57516 YY 70	70	7	56+61
C57516 YY 75	75	7	61+66
C57516 YY 80	80	7	66+71
C57516 YY 85	85	7	71+76
C47516 YY 35	35	6 (doppia funzione)	21+26
C47516 YY 40	40	6 (doppia funzione)	26+31
C47516 YY 45	45	6 (doppia funzione)	31+36
C47516 YY 50	50	6 (doppia funzione)	36+41
C47516 YY 55	55	6 (doppia funzione)	41+46
C47516 YY 60	60	6 (doppia funzione)	46+51
C47516 YY 65	65	6 (doppia funzione)	51+56
C47516 YY 70	70	6 (doppia funzione)	56+61
C47516 YY 75	75	6 (doppia funzione)	61+66

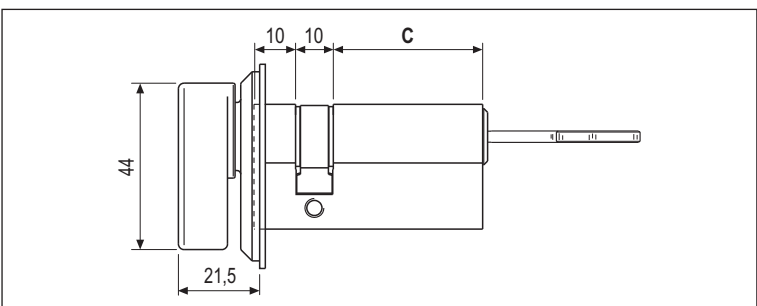
Caratteristiche

- Cilindro di sicurezza in ottone nichelato opaco.
- Progettato secondo il grado 4 di sicurezza intrinseca (UNI EN 1303).
- 6-7 pistoncini attivi e contropistoncini.
- Spine antitrapano in acciaio temprato nel lato chiave.
- 5 chiavi piatte reversibili con collo allungato resistenti alla torsione, su involucro di protezione.
- Possibilità di personalizzazione dell'impugnatura con coperture di vari colori.
- Ingegno anti-strappo (inclinazione 15°) in acciaio
- Vite di fissaggio cilindro fornita con la serratura

Utilizzo

Per imposte apribili dall'esterno con chiave e dall'interno con la praticità del pomolo. Viene fornito con l'adattatore per la copertura della serratura ed il pomolo già preassemblati per aumentare la velocità di montaggio.

NB. Qualora venisse realizzato un sistema KA (chiave uguale) per aprire imposta e portoncino con la medesima chiave e nel portoncino fosse richiesto il cilindro SCUDO 5000 doppia funzione, anche il cilindro Ariete dovrà essere acquistato in doppia funzione per il fatto che ha una mappatura della cifratura diversa dallo SCUDO 5000 normale.

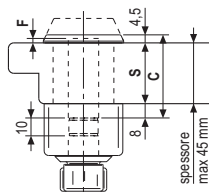


YY = 10 (pomolo finitura NERO)
21 (pomolo finitura ARGENTO)

FORMULA DI CALCOLO PER LA SCELTA DELLA DIMENSIONE "C" DEL CILINDRO IN BASE ALLO SPESSORE DELL'IMPOSTA

Cilindro Mod. Ariete

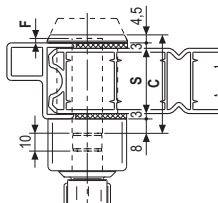
TENAX	F = min. 1/ max. 6 mm
BOCCHETTA	F = 4,5



Formula per legno
C = S+F+8

Esempio con BOCCHETTA:
Spessore imposta (S) = 40 mm
F bocchetta= 4,5 mm
C = 40+4,5+8 = 52,5 mm
Scegliere il cilindro con la misura "C" da 55 mm (CX7516.10.55)

TENAX	F = min. 1/ max. 6 mm
BOCCHETTA	F = 4,5

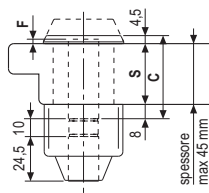


Formula per PVC e alluminio
C = S+3+3+F+8

Esempio con TENAX:
Spessore imposta (S) = 36 mm
F Tenax = da 1 a 6 mm
C = 36+3+3+8+6 = 56 mm
Scegliere il cilindro con la misura "C" da 55 mm (CX7516.10.55)

Cilindro chiave-chiave

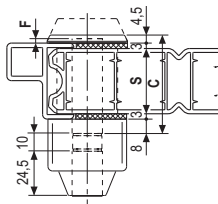
TENAX	F = min. 1/ max. 6 mm
BOCCHETTA	F = 4,5



Formula per legno
C = S+F+8

Esempio con BOCCHETTA:
Spessore imposta (S) = 40 mm
F bocchetta= 4,5 mm
C = 40+4,5+8 = 52,5 mm
Scegliere il cilindro con la misura "C" da 55 mm (CXXXXX.25.55)

TENAX	F = min. 1/ max. 6 mm
BOCCHETTA	F = 4,5



Formula per PVC e alluminio
C = S+3+3+F+8

Esempio con TENAX:
Spessore imposta (S) = 36 mm
F Tenax = da 1 a 6 mm
C = 36+3+3+8+6 = 56 mm
Scegliere il cilindro con la misura "C" da 55 mm (CXXXXX.25.55)