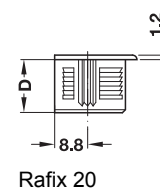
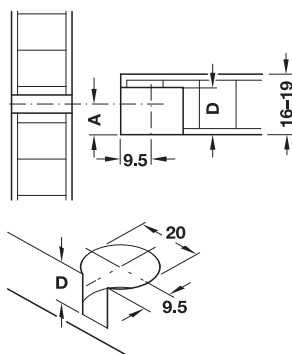
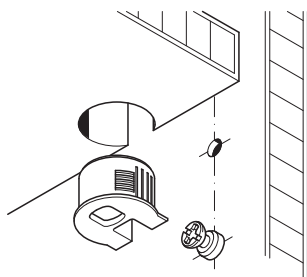


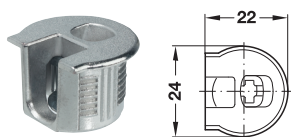
Giunto Häfele Rafix 20 senza perno



Con oppure senza bordo antisgancio



→ Rafix 20 senza perno, pressofusione di zinco, con elemento di serraggio

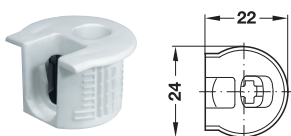


> Esecuzione: giunto in pressofusione di zinco, elemento di serraggio in pressofusione di zinco
> Innesto: taglio a croce PZ2

Per spessore legno mm	Profondità foro D mm	Misura A mm	Brunito	Nichelato
con bordo antisgancio				
16	12,7 ^{+0,2}	8,0	–	263.15.703
19	14,2 ^{+0,2}	9,5	263.15.105	263.15.705
senza bordo antisgancio				
16	12,7 ^{+0,2}	8,0	–	263.11.703
19	14,2 ^{+0,2}	9,5	263.11.105	263.11.705

Confezione: 100 oppure 500 pezzi

→ Rafix 20 senza perno, plastica, con elemento di serraggio



> Esecuzione: giunto in plastica, elemento di serraggio in pressofusione di zinco
> Innesto: taglio a croce PZ2

Avviso

I colori indicati hanno una tonalità simile al RAL che si avvicinano il più possibile al colore standard. Per motivi legati alla produzione non è possibile escludere scostamenti minimi nella tonalità.

Per spessore legno mm	Profondità foro D mm	Misura A mm	Beige, RAL 1015	Marrone, RAL 8014	Nero, RAL 9004	Bianco, RAL 9003	Bianco alluminio, RAL 9006
con bordo antisgancio							
16	12,7 ^{+0,2}	8,0	–	263.14.103	–	263.14.703	263.14.203
19	14,2 ^{+0,2}	9,5	263.14.405	263.14.105	–	263.14.705	263.14.205
senza bordo antisgancio							
16	12,7 ^{+0,2}	8,0	263.10.403	263.10.103	263.10.303	263.10.703	263.10.203
19	14,2 ^{+0,2}	9,5	263.10.405	263.10.105	263.10.305	263.10.705	263.10.205

Confezione: 100 oppure 1000 pezzi

Perno di giunzione	► FM 4.23
Dima di foratura Red Jig, Inserto di foratura Rafix	► FM 4.27