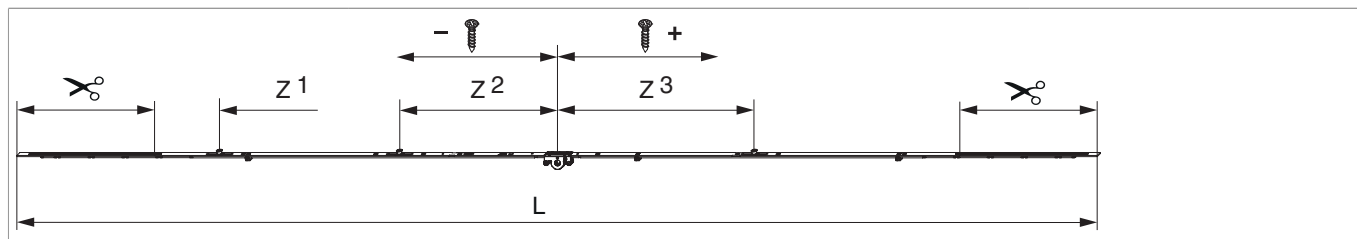




## 202172 - Cremonese A-B Multi Matic 2250 E15 variabile con 3 funghi HBB 1.751-2.250 argento

### Disegni tecnici



argento	2250	2.040	15	1.751 - 2.250	260	10	202172

### Tabella posizionamento viti

		1	2	3	4	5	6	7	8
202172	8	-595	-345	-255	-186,5	74	338	415	653

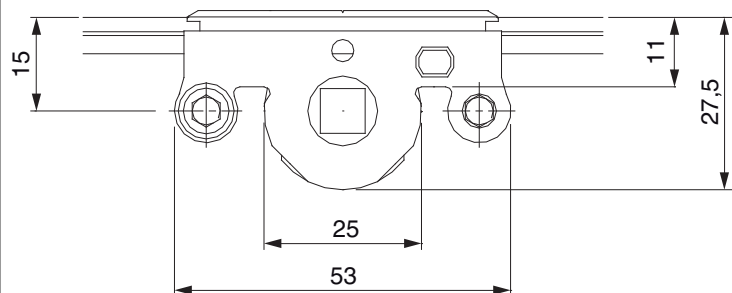
### Tabella punti di chiusura

		Z1	Z2	Z3
202172	3	-640	-300	370

### Dime

Dima forature per fori martellina MM	per punta 3mm	1	203861
Dima forature per fori martellina MM	per punta D=3 mm e D=12 mm	1	203862

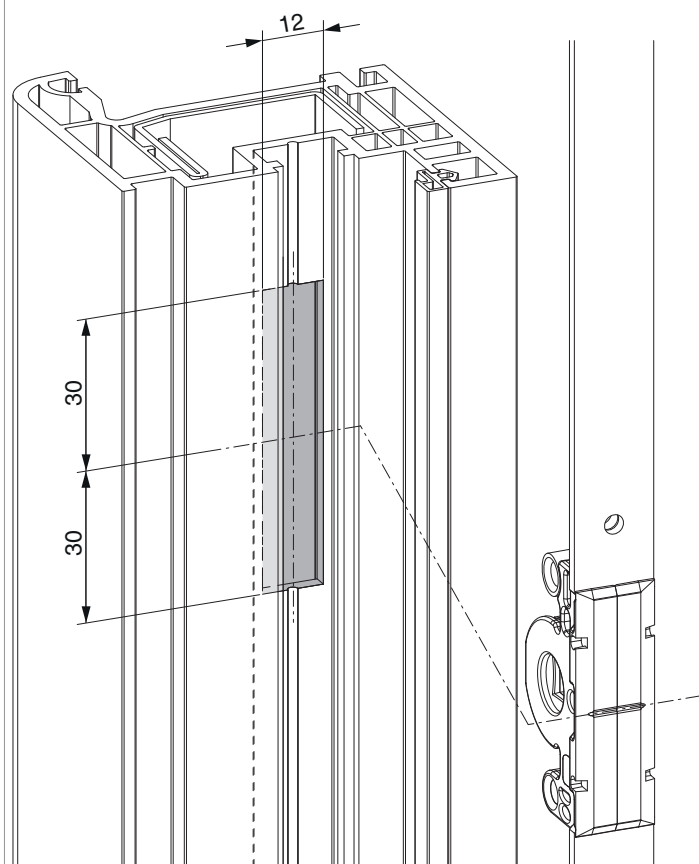
### Quote della scatola cremonese



- Larghezza fresata per scatola cremonese 12 mm
- Per fissaggio maniglia utilizzare viti SPAX Ø 5 mm o viti M5.

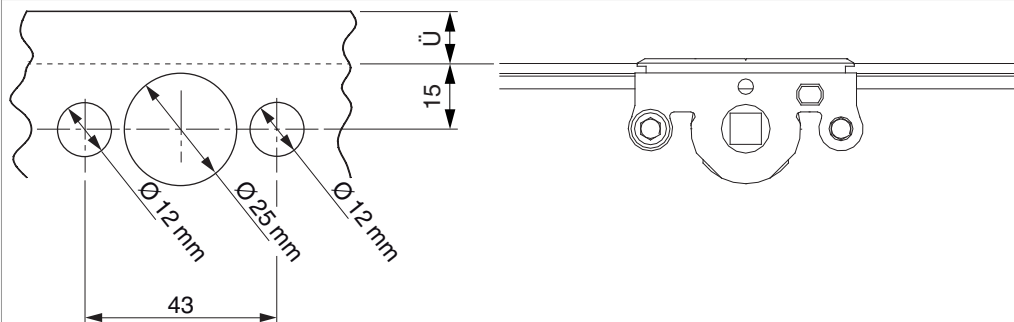
### Schema di fresata

per PVC e alluminio

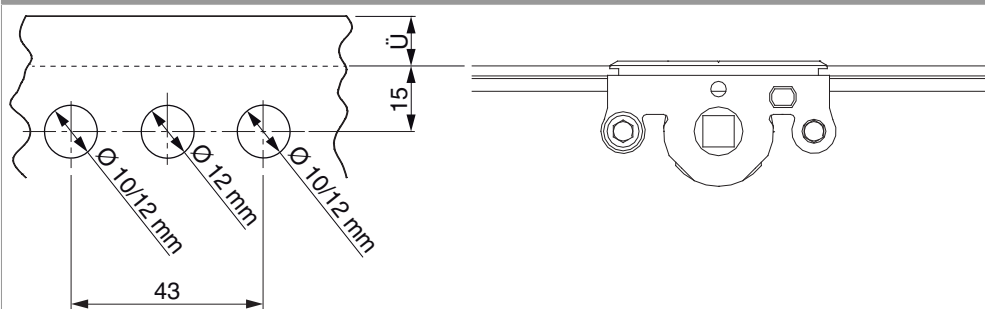


## Schema di foratura

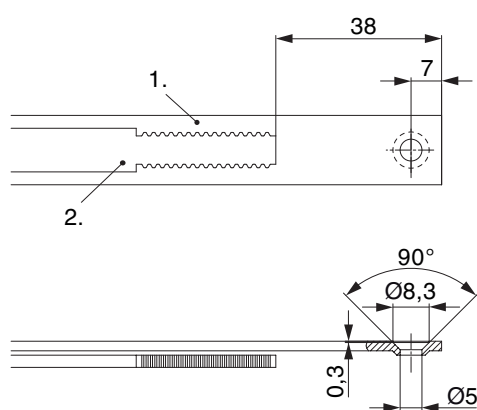
Per serramenti in legno



Per serramenti in PVC e alluminio



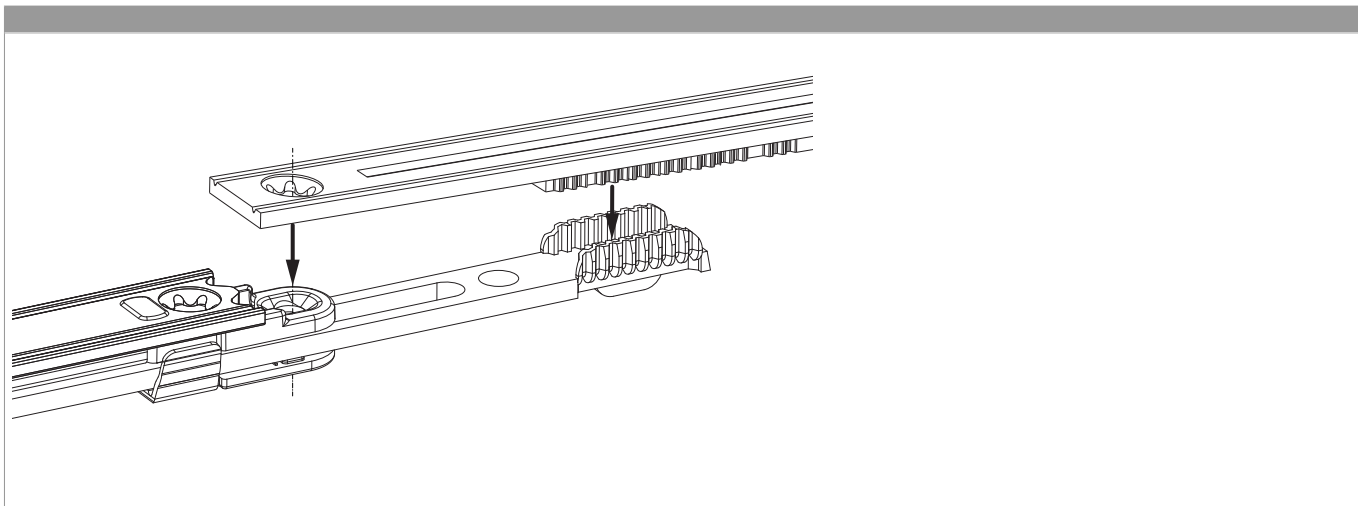
## Schema di tranciatura



• Consigliamo di trattare il taglio dei componenti TRICOAT-PLUS con la vernice di ritocco TRICOAT-PLUS (cod. 358440).

1. Frontale  
2. Asta mobile

## Collegamento scarpetta dentata



## Regolazione pressione

Fungo e nottolino

