



VdS

Istruzioni di montaggio

Contatto magnetico

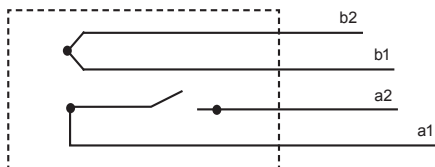
100 10 96 A

Valori elettrici

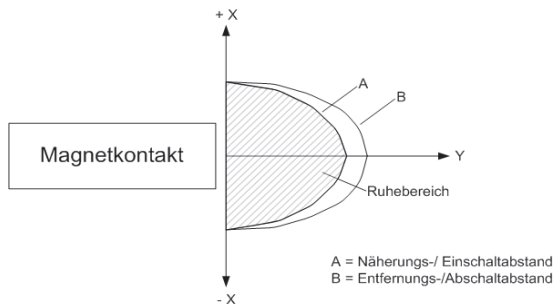
Contatto (Linea)	A / Normalmente aperto
Materiale involucro	lega di zinco
Cavo Standard	LIYY 4 x 0,14 mm ² , ZGL
Lunghezza cavo	2m, 4m, 6m
Potenza contatto	10 Watt
Tensione commut. max.	100 VDC
Corrente commut. dc max.	0,5 A
Temp. con cavo fisso	-25°C fino a +70°C
Temp. con cavo mobile	-5°C fino a +50°C
Classe ambientale	III
Grado prot. DIN 40050	IP 68
VdS-Nr. cont.comb. A/C	G 108503, Classe B
VdS-Nr. per controllo chiusura.	G 108033, Classe C

Schema

Tipo 455426



Distanza di intervento



Magnete:	A	B
465323	17 +/- 3	20 +/- 3
455428	15 +/- 3	17 +/- 3

spostamento laterale +/- 3 mm.

Descrizione

Il contatto magnetico avvitabile VS455426, con il suo partico-

lare involucro è idoneo all' impiego in profili di legno. Grazie all' involucro filettato entrambi i particolari possono essere installati senza ausilii specifici (colla, silicone, viti) con un normale cacciavite.

Con l' esecuzione dei due fori di diametro pari a 10 mm, dopo l' avvitatura è garantito un posizionamento sicuro e affidabile.

Grazie al montaggio libero del contatto magnetico all' interno dell' involucro di zinco non c'è più alcun problema in fase di avvitatura del contatto con i cavi di collegamento (è eliminata la rotazione del cavo).

Il magnete ed il contatto vengono montati frontalmente nel telaio finestre/telaio porte.

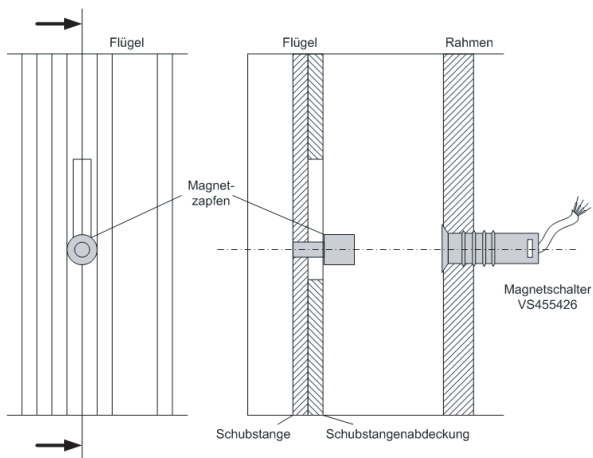
Attenzione: Il montaggio in materiali ferromagnetici può risultare non affidabile.

Dopo il montaggio il contatto magnetico deve essere verificato nella sua funzionalità elettrica (per esempio con un strumento per prove di continuità o con un multimetro)

Sollecitazioni meccaniche violente in fase di installazione sull' involucro del contatto magnetico possono danneggiare l' ampolla di vetro del contatto reed.

Il magnete perde parte della sua intensità magnetica quando è sottoposto a forti vibrazioni o fonti elevate di calore. Questo può accadere anche quando si muove in prossimità di un altro magnete.

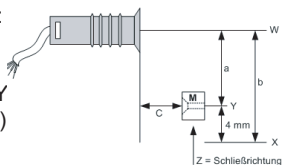
Note per apert/chius. comb.



- Attivazione del primo punto di intervento quando il perno di chiusura si trova al 50 % dal punto di ingaggio della chiusura.
- Nel caso di materiali ferromagnetici ci possono essere delle variazioni nelle distanze di intervento.

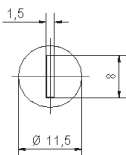
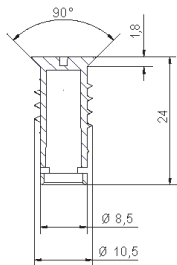
Per questi motivi la distanza ottimale può essere determinata in sede di montaggio in loco:

La posizione di montaggio (Y) è la distanza di intervento (b) meno 4 mm, tenendo conto della distanza di montaggio (c) e di un eventuale spostamento laterale

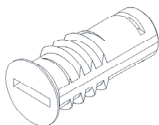


Schema di Montaggio

Montaggio

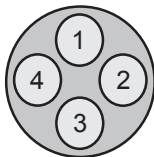


Diametro foro di montaggio per contatti e magneti: Ø 10 mm.

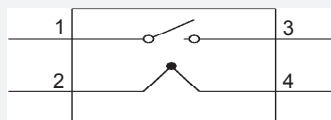


Collegamenti

cavo di collegamento



Collegamenti



prima dei collegamenti verificare elettricamente i cavi

Note per il controllo di apertura

Per il controllo di apertura si devono esclusivamente usare i magneti 455428 e 465323.



LINK GmbH
D - 35510 Butzbach, Germania

E-Mail: info@link-gmbh.com
Internet: www.link-gmbh.com